

トリヴェール和泉 はつが野 メグリエシティ

和泉市 はつが野6丁目

分譲モデルハウス3棟

ご来場
予約は
こちらから



分譲モデルハウス 全3棟ご覧いただけます。

278号地 分譲モデルハウス

3LDK+SIC+WIC+ファミリークローゼット

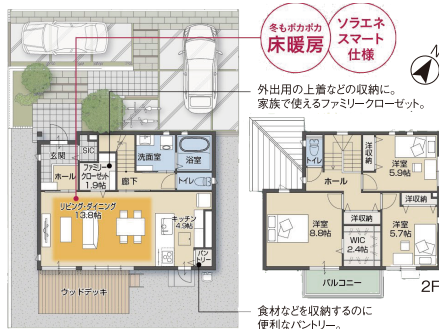
■土地面積 / 174.84㎡ (52.88坪)
■延床面積 / 106.42㎡ (32.18坪)

■販売価格 (税込) **5,180万円**

ソラエネスマート仕様
(太陽光発電+ガス発電エネファーム)

床暖房搭載
(リビング・ダイニング)

※事前予約制・先着順受付とさせていただきます。



現地モデルハウス(383号地)

分譲モデルハウス 3棟

■販売価格表(税込)

区画番号	土地面積	価格
25	182.34㎡(55.15坪)	4,438万円
278	174.84㎡(32.88坪)	5,180万円
383	184.89㎡(55.92坪)	5,135万円

【分譲概要】●所在地 / 和泉市はつが野6丁目19-9他 ●交通 / 泉北高速鉄道「和泉中央駅」より南海バス12分「南松尾はつが野学園前」バス下車・徒歩1分 ●開発総面積 / 104.256㎡ ●用途地域 / 第一種低層住居専用地域 ●地目 / 宅地 ●都市計画法区域区分 / 市街化区域 ●建ぺい率・容積率 / 50%・100% ●総区画数 / 404区画 ●道路幅員 / 6m・8m ●私道負担 / なし ●設備 / 関西電力、公営上下水道、大阪ガス ●諸経費 / 水道加入料(口径20mmの場合)129,600円、設計審査手数料、工事検査手数料30,000円 ●土地の権利形態 / 所有権 ●手付金の保全措置 / 不動産信用保証株式会社 □分譲住宅概要 ●販売棟数 / 3棟 ●土地面積 / 174.84㎡~184.89㎡ ●建物面積 / 104.85㎡~110.85㎡ ●販売価格(税込) / 4,438万円~5,180万円 ●建築構造 / 軽量鉄骨造2階建 ●許可番号 / 第19WHEC確建大01282号(2019年6月27日) ●建物完成 / 2018年9月(25号地)、2021年2月(383号地)、2022年5月 ●入居時期 / 即入居可 ●取引態様(売主) / パナソニックホームズ株式会社 ※この情報は2022年6月16日時点のものです。売却済の際はご了承ください。※広告有効期限 2022年9月末日



パークナードテラス 堺市堺区旭ヶ丘

堺市 堺区旭ヶ丘中町

分譲モデルハウス2棟

ご来場
予約は
こちらから



家事効率に配慮した動線「家事楽スタイルの家2棟」6月オープン!

3号地 分譲モデルハウス

3LDK+SIC+WIC

■土地面積 / 139.06㎡ (42.06坪)
■延床面積 / 98.43㎡ (29.77坪)

■販売価格 (税込) **5,474万円**

太陽光発電
3.1kW

オール電化
使用

床暖房搭載
(リビング・ダイニング)



6号地 分譲モデルハウス

3LDK+SIC+WIC

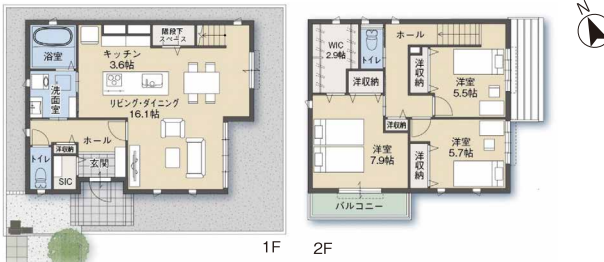
■土地面積 / 139.13㎡ (42.08坪)
■延床面積 / 102.12㎡ (30.88坪)

■販売価格 (税込) **5,578万円**

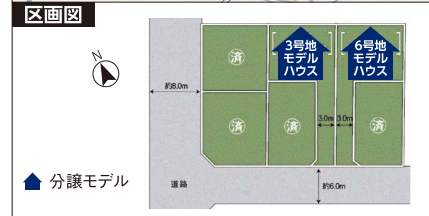
ソラエネ
10kW

エネファーム
搭載

床暖房搭載
(リビング・ダイニング)



●所在地 / 大阪府堺市堺区旭ヶ丘中町1丁4-27付近 ●交通 / 阪和線「百舌鳥駅」より徒歩22分 ●総区画数 / 6区画 ●地目 / 宅地 ●用途地域 / 第一種住居地域 ●都市計画 / 市街化区域 ●建ぺい率・容積率 / 60%・200% ●道路 / 道路幅:6m~8m、アスファルト舗装 ●施設設備 / 公営水道、本下水、都市ガス ●諸費用等 / 水道分担金:14,500円 ●法令上の制限 / 景観法 ●土地の権利形態 / 所有権 □分譲住宅概要 ●販売棟数 / 2棟 ●土地面積 / 139.06㎡・139.13㎡ ●建物面積 / 98.43㎡・102.12㎡ ●販売価格(税込) / 5,474万円・5,578万円 ●建築構造 / 軽量鉄骨造2階建 ●許可番号 / 6号地:第21WHEC確建大02868号(令和3年12月16日)他 ●建物完成 / 2022年5月 ●入居時期 / 2022年6月下旬以降 ●取引態様(売主) / パナソニックホームズ株式会社 ※この情報は2022年6月16日時点のものです。売却済の際はご了承ください。※広告有効期限 2022年9月末日 ●SIC:シューズインクロー、WIC:ウォークインクローゼット ●プラン掲載の車・家具・家電類はご提案例で、販売価格に含まれておりません。予めご了承ください。



Life Information

- 共愛こども園 徒歩7分 (約550m)
- 大仙小学校 徒歩11分 (約850m)
- 旭中学校 徒歩10分 (約750m)
- スギドラッグ 徒歩2分 (約110m)
- 業務スーパー 徒歩3分 (約170m)
- 大仙公園 徒歩9分 (約650m)

【売主】宅地建物取引業:国土交通大臣免許(14)第982号・建設業許可番号:国土交通大臣許可(特-2)第6164号 (一社)不動産協会会員・(公社)首都圏不動産公正取引協議会加盟業者

パナソニックホームズ株式会社 近畿支社 大阪南支店

〒591-8025 堺市北区長曾根3083番地9 TEL.072-257-7172

メグリエシティ分譲地のお問い合わせ

堺区旭ヶ丘分譲地のお問い合わせ

☎0120-36-8746

☎0120-187-465