

2024年4月4日

厳選のデザイン・間取り・設備・仕様に、自分らしさを選んで叶える
「セレクトプレミアム」な暮らしを提案

『フォルティナ セレクトプレミアム』新発売

パナソニック ホームズ株式会社は、当社がプロの視点で厳選したデザイン・間取り・設備・仕様に、住む人のこだわりを選んで叶え、「セレクトプレミアム」な暮らしを提案するセミオーダー方式の注文住宅『フォルティナ セレクトプレミアム』を、2024年4月5日から新発売します。



外観イメージ



内観イメージ

『フォルティナ セレクトプレミアム』

国内の住宅着工数が減少の一途を辿る近年において、住宅の一次取得者層の中心となる20代後半～30代の層はミレニアル世代と呼ばれ、多様性と個の両方を重視することや、「モノ」より「コト」の体験・経験という消費行動を好む傾向にあります。さらに、環境や社会問題への関心や共働きが多くワークライフバランスの優先順位が高いことも特徴です。

『フォルティナ セレクトプレミアム』は、住宅の一次取得者層をターゲットとした新商品。当社が、これまでの実需状況やコストパフォーマンスの観点で分析した、外観シルエットや間取りを厳選し、建築コストに配慮したセミオーダー方式の注文住宅です。

同商品は、優れた耐震性を備える当社のベストセラー構法「大型パネル構造」を躯体とし、外壁には住まいの美しさを維持し、メンテナンス費用を低減する光触媒タイル外壁「キラテック」を採用。また、万一の地震による建て替えや補修を保証する「地震あんしん保証」を付帯し、建てた後の建物の経済的な安心まで目指しています。

『フォルティナ セレクトプレミアム』では、トレンドや人気を踏まえた間取りをはじめ、こだわりのデザインや仕様を、当社がプロの視点で厳選してラインナップすることで、住む人は、自分らしさやこだわりに合わせて自由に選択することができ、毎日が心弾む「セレクトプレミアム」な暮らしが実現できます。

なお、健康・快適で持続的、環境にも優しい暮らしを願う当社とパナソニックの強み技術を具現化した、全館空調システム「エアロハス」や電気自動車のバッテリーを家庭用電力に使う「太陽光発電・V2H蓄電システム」も取り揃えています。

◆『フォルティナ セレクトプレミアム』の概要

① 当社がプロの視点で厳選した外観シルエットや間取り、内外装のデザイン、設備、仕様をラインナップ

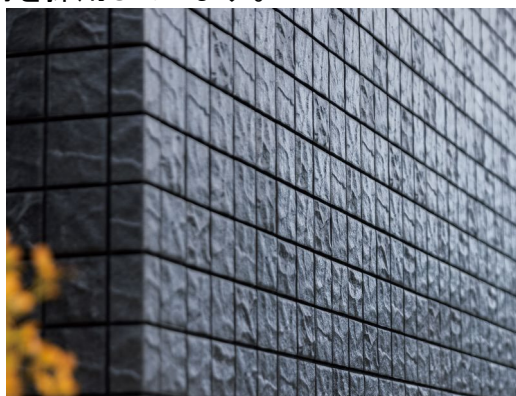
建物の外観シルエットは、寄棟屋根の二階建てと平屋をラインナップ。スクエア(総 2 階)を基本シルエットとして、一部に平屋部分を追加することや屋根上バルコニーを設計することで、表情豊かにできます。

外観デザインは、天然素材を焼き上げた自然な風合いの重厚なタイルに、水平垂直ラインが際立つブラックサッシや縦格子を配し、趣ある佇まいを演出。特別な存在感を醸し出すブラック色が織りなす表情は、時を経ても街並みに美しく映えます。

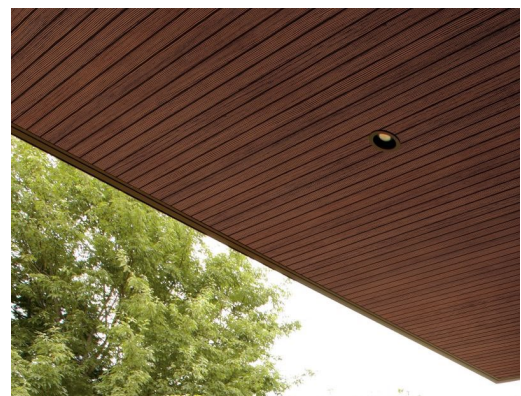


外壁には、汚れが付きにくく、汚れても雨で洗い流すセルフクリーニング効果を備えた光触媒タイル外壁「キラテック」をラインナップ。優れた防汚性のほか、大気中の有害物質NOxを浄化して地球環境にも貢献します。

また、地震に強い建物構造により、剥がれや脱落などの損傷も起こしにくいいため、住まいの美しさを維持し、メンテナンス費用も低減します。ほかにも、軒天井には木調の風合いが美しい素材を採用しています。



光触媒タイル外壁「キラテック」



木調の風合いが美しい軒天井

キッチン、パナソニック製の最高ランク「Lクラス」をはじめ、お好みのデザインや機能で選択できる製品を多彩にラインナップ。上質な素材が、重厚感ある空間を創り、豊かな時間を生み出します。

また、一次取得者層に人気のフロントオープン食洗機を標準仕様として採用。大容量の食洗機は、忙しい時にまとめ洗いも余裕で行えます。

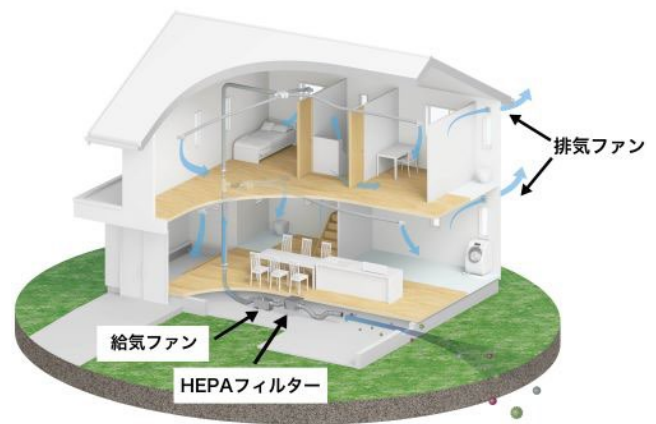
食洗機は、自走洗浄システムにより、予洗いの手間が不要で運転後のお手入れ頻度も減少し、家族で過ごす時間をつくることができます。



室内換気には、地熱利用エコナビ換気システム『HEPA+』（ヘパプラス）を採用。床下から取り入れた外気を、粒径 $0.3\mu\text{m}$ ※¹の微小粒子を99.97%捕集する※²「HEPAフィルター」を通して、ダクト経由で住宅全体に清浄な空気を供給し、トイレや洗面から排気する換気システムです。

「HEPAフィルター」の優れた捕集性能に加え、床下の給気過程で微小粒子の沈降効果も相乗し、住まい全体にきれいな空気を届けることができます。

また、外気を地熱の効果で夏涼しく冬暖かい床下を介して給気することにより、冷暖房負荷を減らすことができ、省エネに貢献します。

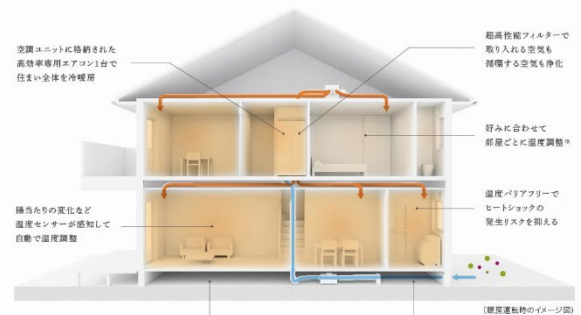


『HEPA+』のイメージ

② 当社とパナソニックの強み技術を具現化した設備・仕様をラインナップ

●全館空調システム「エアロハス」

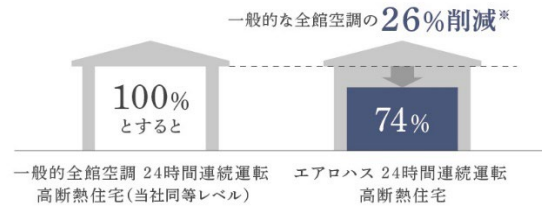
全館空調システム「エアロハス」は、専用エアコン1台で、居室だけでなく廊下や洗面室等の非居室空間も換気・空調。四季を通じて、家じゅう快適な温度で過ごせます。また、専用エアコンが入る空調ユニットから宅内へ搬送する空気は、 $0.3\mu\text{m}$ の微小粒子を99.97%捕集できる※²高性能な「HEPAフィルター」でしっかり浄化。ホコリや花粉はもちろんPM2.5※³にも対応し、清潔な空気を家じゅうに届けます。



「エアロハス」のイメージ

「エアロハス」は、宅内給気過程の地熱利用や高断熱性能の建物に加え、高効率専用エアコンの採用等により、省エネを推進します。心地よい環境を実現しながら「空調+換気」にかかる電気代を一般的な全館空調に比べ約26%削減^{※4}できます。

◎「空調+換気」にかかる電気代の比較



「エアロハス」は、一般財団法人省エネルギーセンターが主催(後援:経済産業省)する「2019年度省エネ大賞」製品・ビジネスモデル部門において、「省エネルギーセンター会長賞」を受賞しました。同賞の受賞は、住宅用全館空調として初めてとなります。

●環境共生の未来を見据えた「太陽光発電・V2H蓄電システム」

電気自動車のバッテリーを家庭用電力に使うV2H(Vehicle to Home)に対応し、脱炭素社会を見据えた自然エネルギーの有効活用を提案します。新築時は太陽光発電のみで初期費用を抑え、家族が増えたら電気代の削減や非常時のために蓄電池を追加、さらに電気自動車の購入に合わせてV2Hスタンドを追加するなど、ライフステージに合わせてアップデートが可能。家族の将来と環境共生を見据えた長期視点の提案で、長く安心な暮らしをお届けします。

商 品 名	: 『フォルティナ セレクトプレミアム』
発 売 日	: 2024年4月5日
構 造	: 大型パネル構造
参 考 価 格	: 3.3㎡あたり100万円台より(標準本体価格・消費税込) ※価格は、地域、延床面積および設備・仕様等により異なります
販 売 地 域	: 北海道および一部地域を除く全国
販 売 目 標	: 初年度600棟

◎『フォルティナ セレクトプレミアム』の詳細はこちら

<https://homes.panasonic.com/sumai/lineup/fortinasp/>

※1: 1μmは1mmの1000分の1

※2: HEPAフィルターの性能値。工場出荷時の初期性能になります。換気・空調システム全体の数値を示すものではありません。また、0.3μm未満の微小粒子状物質については捕集の確認ができていません。

※3: PM2.5は粒径が2.5μm(マイクロメートル)以下の微小粒子状物質の総称。

※4:〈試算条件〉2021年11月現在。当社[F構法](ハイグレード断熱、開口部ガラス:アルゴンLow-E(日射遮蔽タイプ))での「エネルギー消費性能計算プログラム(住宅版)」に基づく独自試算 ◎当社2階建モデルプラン(延床面積127.87㎡)における試算 ◎建築地:6地域◎算出した数値は目安であり、それを保証するものではありません。気象条件、プラン、建築地、生活スタイルなどの諸条件により異なります。

* 本件に関するお問い合わせ先 *

パナソニック ホームズ株式会社 宣伝・広報部 広報課 井筒

TEL:080-8535-6640 / E-mail:izutsu.katsuhiko@panasonic-homes.com

HP: <https://homes.panasonic.com/company/news/release/>