

*Owner's Voices*

# オーナーさまの声

光触媒タイル外壁「キラテック」

Panasonic Homes

## 発売から20年 選ばれ続けるその理由

2004年の発売以来、約10万棟でご採用いただいている光触媒タイル外壁「キラテック」。

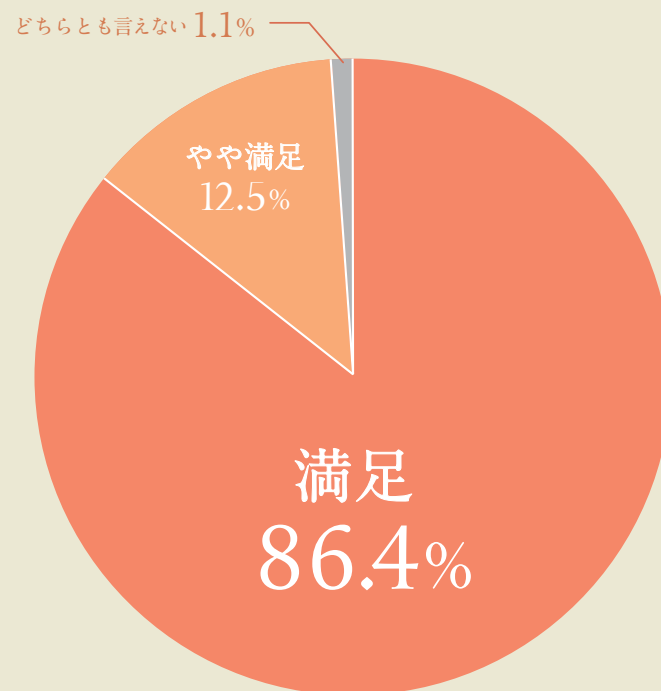
より良い住まいづくりを目指してオーナーさまの声に耳を傾ける中で、「キラテック」に対するご満足の声をたくさん頂戴してきました。このリアルな声の中に「キラテック」が選ばれる理由があります。



#### キラテック満足度調査

## オーナーさまの満足度、約99%

2004年から2020年の間に「キラテック」をご採用いただいたオーナーさまを対象にアンケートを実施した結果、「満足」「やや満足」とお答えの方の割合は約99%に達しました。



キラテックをご採用のオーナーさまアンケートより

(2021年当社調べ 有効回答数184人)

2004年~2020年お引渡しのオーナーさまを対象にWEBアンケートを実施



P.08

オーナーさまインタビュー①  
千葉県Nさま（2004年お引渡し）



P.12

オーナーさまインタビュー②  
栃木県Sさま（2009年お引渡し）



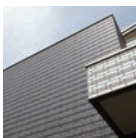
P.16

オーナーさまインタビュー③  
愛知県Mさま（2023年お引渡し）



P.18

オーナーさまコメント集



P.24

キラテックが選ばれる理由

Owner's  
Interview

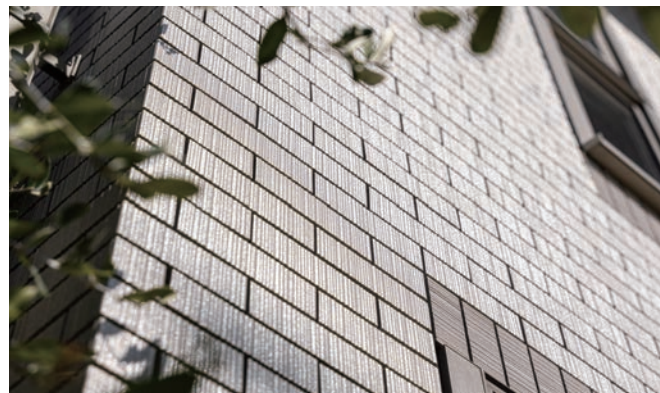


キラテックが「理想の家」を叶えてくれました。

ビルやホテルのようなスマートな家。そんな私の理想を叶えてくれたのがキラテックでした。理想のイメージを探し求めて住宅展示場を見てまわる中で、他にはないスマートさを感じたのが決め手となりました。インテリアもホテルライクなものにこだわっていたので、外観とのイメージが統一されて良かったと思います。

20年経ってもキレイです。

完成から20年経ちましたが、そんなに気を遣っていないのに、同じ時期に建ったお宅と比べてもキレイだと思います。見た目重視で選んだので、このままキレイさを保ってくれるとうれしいですね。



※記事内容は2024年時点のものです。オーナーさまの体験談であり、キラテックの性能を保証するものではありません。経年変化は建物の仕様や居住条件、立地条件等により異なります。写真のタイルや部材は建築当時のものであり、現在は仕様やデザインが変更されている場合があります。





あちこち駆け回るのが大好きなうさぎの「うーちゃん」。一緒に遊んだり、ブラッシングしたりと、うーちゃんと過ごす時間を毎日欠かさず大切にされています。

キラテックにして本当に良かったなと思います。

白く透明感のあるタイルがおしゃれで、とても気に入っています。ご近所の方や訪れた友人たちからも「すごく立派な家だね」とよく言われます。私にとって家は「これまでの人生の証」だと思っているので、家を褒められると自分が褒められているようで、とてもうれしくなります。キラテックを選んで本当に良かったなと思います。

この家でギネス記録を更新したいですね。

夫が亡くなり、子どもたちも巣立ってしまったので、今はうさぎの「うーちゃん」との穏やかな生活を楽しんでいます。うーちゃんは今年で14歳、人間で言えば100歳を超えるそうです。これからずっと、この家でうーちゃんと楽しい毎日を過ごしながら、うさぎの長寿ギネス記録を更新できたらうれしいですね。

※記事内容は2024年時点のものです。オーナーさまの体験談であり、キラテックの性能を保証するものではありません。経年変化は建物の仕様や居住条件、立地条件等により異なります。写真のタイルや部材は建築当時のものであり、現在は仕様やデザインが変更されているものがあります。



スクエアな白いタイルに惹かれました。

うちのご近所の方から「赤いクルマと白いタイルの家」と呼ばれています。周りのタイルのお宅は長方形のタイルがほとんどですが、モダンなイメージに惹かれてスクエアの白いキラテックにしました。

12年目に「新築ですか?」と言われました。

営業の方から“汚れにくい”と聞いていたのですが、実を言うとあまり期待していませんでした。ところが1〜2年経つと、同じ時期に建ったお宅は黒ずみやくすみが出てきているのに、うちはキレイなままで。建てて12年目に、エアコンのメンテナンスで来た方から「新築ですか?」と言われた時は、ちょっとびっくりしましたね。



※記事内容は2020年時点のものです。オーナーさまの体験談であり、キラテックの性能を保証するものではありません。経年変化は建物の仕様や居住条件、立地条件等により異なります。写真のタイルや部材は建築当時のものであり、現在は仕様やデザインが変更されている場合があります。





「友人からも重厚感があるねと言ってもらえますし、街並み全体にも高級感があると思います。思い切ってキラテックの家にしたことは、間違いではありませんでした」  
Sさまご家族の仲睦まじいご様子が、この家をいっそう輝くものになっているようです。



東日本大震災でも大丈夫でした。

完成から2年後に東日本大震災に遭い、このあたりも震度6強の揺れがありました。タイルが落ちたり割れたりすることなくその強さを実感しました。柱の少ないオープンな空間をつくりたくて、構造が強固なパナソニックホームズにしましたが、地震に対する強さも実感しましたね。

メンテナンスの手間がかからなくて助かります。

新築で家を建てても、ふつうは10年目頃に外壁の塗り直しが必要だという話はよく聞いていました。実際近所のお宅では、200～300万円くらいかかったとのことだったので、内心ドキドキしていたのですが、うちは今のところメンテナンスの手間がほとんどかかっていません。建築時のコストは少し高くなりましたが、長い目で見ると費用対効果が高いのではないかと思います。

※記事内容は2020年時点のものです。オーナーさまの体験談であり、キラテックの性能を保証するものではありません。経年変化は建物の仕様や居住条件、立地条件等により異なります。写真のタイルや部材は建築当時のものであり、現在は仕様やデザインが変更されている場合があります。





自宅も賃貸住宅もキラテックにしました。

自宅がキラテックで築18年になるのですが、外壁の再塗装なしで非常にきれいな状態なので皆さんびっくりされます。自宅で光触媒の効果を実感していたので、賃貸住宅を建てることになったときもキラテックしかないという感じでしたね。賃貸住宅の外壁を再塗装するとなると大掛かりな工事になるので、将来的な経費の削減にもなるのではないかと考えています。



※記事内容は2024年時点のものです。オーナーさまの体験談であり、キラテックの性能を保証するものではありません。経年変化は建物の仕様や居住条件、立地条件等により異なります。写真のタイルや部材は建築当時のものであり、現在は仕様やデザインが変更されているものがあります。



他には少ない重厚感がある。

愛知県Tさま(2006年お引渡し)

街並みに溶け込む。

佐賀県Nさま(2006年お引渡し)

朝日を浴びた時の輝きがとても綺麗です。

三重県Fさま(2012年お引渡し)

程よい高級感がある上、重く見え過ぎず、  
かといって安くも見えず、とても私達の考え  
に合うタイルでとても気に入っています！

栃木県Kさま(2017年お引渡し)



住み始めて15年以上経ちますが未だに新築時と変わらぬ美しさ。初めて来訪された方に築15年以上と言うと、皆さん新築かと思ったとおっしゃいます。

群馬県Kさま(2005年お引渡し)

築15年になりますがキラテックタイルは綺麗です。今のところメンテナンスに費用がかからないのも高齢の私達にはありがたいです。

佐賀県Nさま(2006年お引渡し)

キラテックは本当に汚れにくい。布団を干す時いつも感謝しています。

兵庫県Tさま(2010年お引渡し)

共働きでなかなか家のメンテナンスに時間がさけない私たち夫婦にとって、キラテックタイルはとてもいい買い物であったと感じています。

愛知県Hさま(2014年お引渡し)

新築から変わらずきれいなままだ、と実感しています。後から建てた隣の家の壁と比べてニヤリとしています。

愛知県Oさま(2012年お引渡し)

本当に汚れにくいので、うちより遅く建てた家の外壁と比べ、ちょっと鼻高になっています(笑)。

神奈川県Hさま(2016年お引渡し)



タイルの色がとても良かったです。  
日の当たり方によって色が微妙に  
違って見えます。

広島県Mさま(2010年お引渡し)

外構もクラテックタイルを使ったので  
家との一体感に満足しています。

愛知県Wさま(2016年お引渡し)

常に美しいクラテックタイルにより、  
重厚感のある唯一無二の外観ができ  
上がり、非常に満足しています。また、  
クラテックタイルを2色使用したことで、  
より立体感のあるお洒落な外観に仕上  
がったと自負しています。

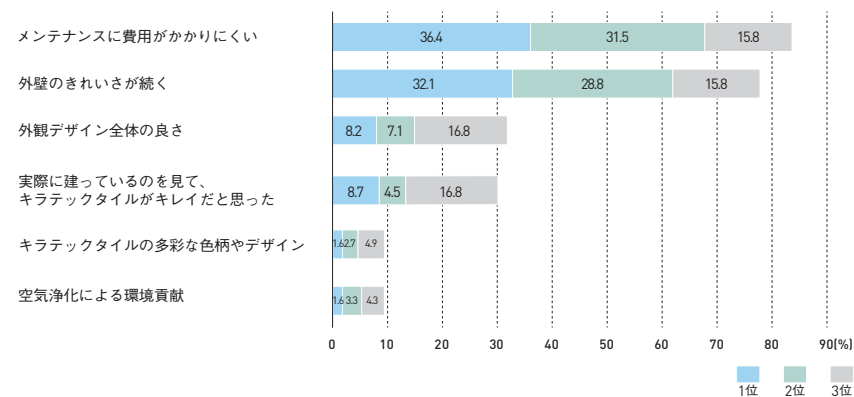
静岡県Hさま(2018年お引渡し)



## キラテックが選ばれる理由

- ✓ 美しさが続く
- ✓ 上質で風格のある佇まい
- ✓ 豊富なラインナップ
- ✓ 空気浄化で環境に貢献

## ■ キラテックタイル採用の決め手



キラテックをご採用のオーナーさまアンケートより(2021年当社調べ 有効回答数184人)  
2004年~2020年お引渡しのオーナーさまを対象にWEBアンケートを実施



選ばれる理由①

美しさが続く

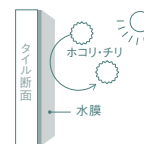
## 美しさを保ち、メンテナンスの負担を軽減

高温で焼き上げたタイルは、他の外装材に比べて紫外線に強く、色褪せやひび割れしにくい耐久性に優れた外装材です。さらにキラテックは、タイルの表面に光触媒を焼き付けることで、汚れが付きにくく、汚れても雨で流れ落ちやすくしています。少ない手間で美しさを保ち、塗り替え、補修などのメンテナンスの負担を軽減することができます。

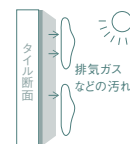
太陽光と雨を利用して美しさをキープ

### 光触媒によるセルフクリーニング効果

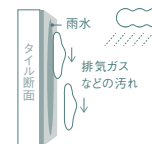
キラテックの表面に太陽の光が当たると、親水性と分解力が生まれ、そこに雨が降ると雨水が汚れの下に入り込み、汚れを浮かせて落ちやすくします。紫外線の弱い日陰でも反射した紫外線による効果があり、親水性物質をプラスすることで、太陽光があたらない夜間も水膜が汚れを付きにくくします。



ホコリ・チリの  
吸着を抑える



油汚れを  
落ちやすくする



雨の力で  
洗い流す

※雨水がかからない部位(軒下など)や、汚れの種類(鉄さび、黄砂、シリカスケールなどの無機汚れ)、分解能力を超える量の汚れ(こけ、鳥虫の糞、樹液、換気扇下の過度な油汚れなど)が付着した場合にはセルフクリーニング効果が十分に発揮できない場合があります。(シリカスケール：水などに含まれているケイ素が、空気と触れたり蒸発を繰り返すことで発生する水あか。)



## 上質で風格のある佇まい



### 自然素材と細部へのこだわりが生む上質感

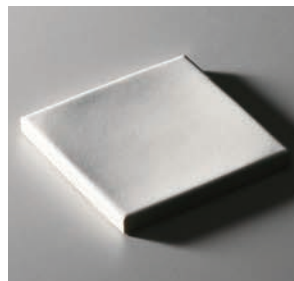
自然素材ならではのやわらかな風合い。光や見る角度で変化する陰影が織りなす豊かな表情。街並みに溶け込みながら、さりげない存在感を放つキラテックの佇まい。そこには、厳選した原料が生む上質な素材感、手彫りで成型した金型による味わい豊かな石肌、2段削りによる趣深い陰影など、細部へのこだわりが息づいています。

LBボーダー



釉薬にガラスビーズを混ぜ込んで透明感のある艶を出し、端を1段削ることで陰影を深めています。

EXスクエア



表面のゆるい凹みがつくるリズムカルな陰影。光や見る角度によって様々な表情を楽しめます。



選ばれる理由③

豊富な  
バリエーション

## 住む人の個性を描く多彩な色とカタチ

外壁の色で住まいの印象はがらりと変わります。落ち着いたアースカラーをはじめ、スタイリッシュなモノトーン、重厚感のあるブラウン系など、選べる楽しさもキラテックの魅力のひとつ。カタチも長方形、スクエア、異形状の組み合わせなど、建物のフォルムに合わせて選べます。色やカタチの違うタイルを張り分ければ、さらにバリエーションが広がります。

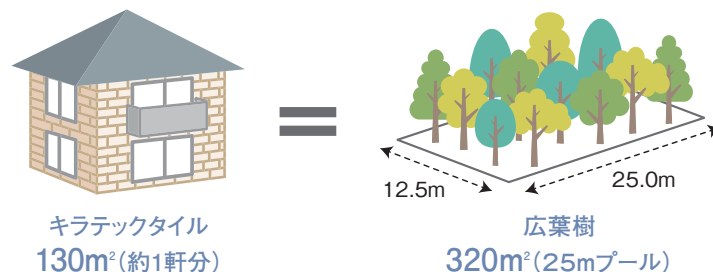




# 空気浄化で 環境に貢献

## 街の空気を浄化して環境貢献。

樹木には、地球温暖化の原因物質の発生源とされる大気中のNO<sub>x</sub>(窒素酸化物)を浄化する働きがあります<sup>※1</sup>。キラテックにも同様の浄化作用があり<sup>※2</sup>、キラテックの家1軒の環境貢献効果は、小学校の25mプールほどの広さへの植林に相当します<sup>※3</sup>。



※1. 独立行政法人環境再生保全機構「大気浄化植樹マニュアル」(2001年発行)、および国立研究開発法人国立環境研究所環境儀 No.67より。

※2. 第三者機関の試験結果による。

※3. ※1のマニュアルにおける常緑広葉樹林・落葉広葉樹林のNO<sub>x</sub>浄化平均値より、当社の一般的な戸建住宅の大きさのキラテックタイル面積にて換算。プール面積は25m×12.5m=313m<sup>2</sup>として。

※「スタイリッシュタイル」は対象外となります。

※「空気を浄化」の対象は主にNO<sub>x</sub>の除去で、全ての有害物質を除去するわけではありません。





●写真・イラスト・平面図には標準仕様以外のものも含まれています。●掲載の写真は印刷の関係上、実物と多少色が異なります。あらかじめご了承ください。●商品改良のため、仕様・デザインを予告なく変更することがありますので、あらかじめご了承ください。●使用している写真には、実際に販売する商品により細部で異なったり、建築地域(積雪地域、防火地域、準防火地域など)によっては対応できない建物形状、ご採用いただけない外装材やサッシなどの部材も含まれる場合があります。●地域、販売会社によっては、取り扱っていない商品がありますのでご了承ください。●各部材は代表的な形状・寸法で、数値には許容公差を含みます。●このカタログの内容は、2024年4月現在のものです。

ご入居に際しては、必ず「住まいの手帳」及び取扱説明書をお読みください。

パナソニック ホームズ株式会社 〒560-8543 大阪府豊中市新千里西町1丁目1番4号

© Panasonic Homes Co., Ltd. 2024 ※本書に収録したものは、すべて当社に著作権の存するものですから、無断の複製は固くお断りいたします。

ホームページ [homes.panasonic.com](https://homes.panasonic.com)

第1版第1刷 2024.04.8YDL 160AB-0070 ©150-20



**Panasonic Homes**