

No. 1



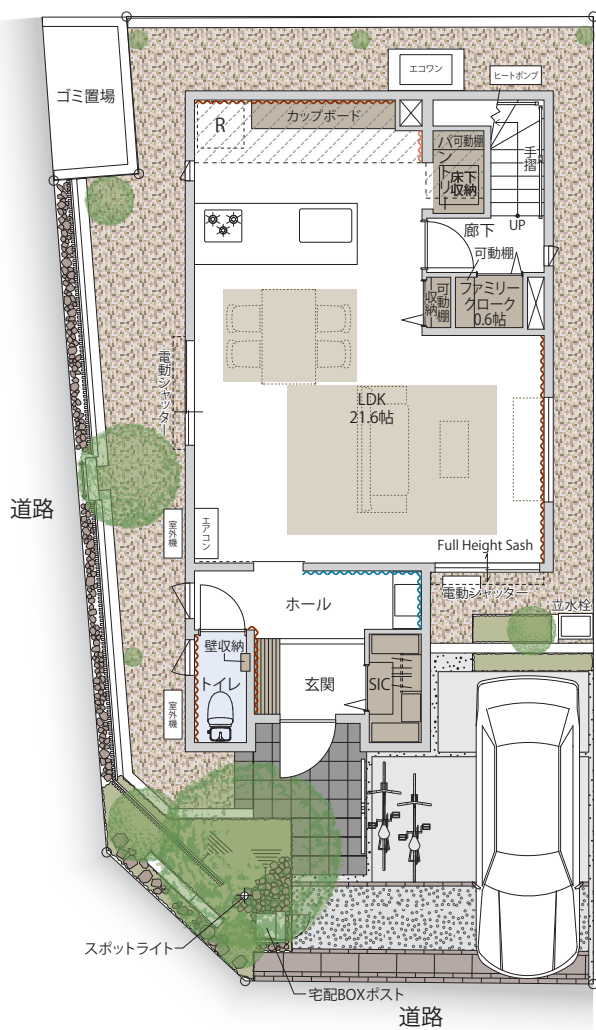
パークナードテラス 船橋夏見台

3LDK+ファミリー
クローク+納戸+パントリー+SIC

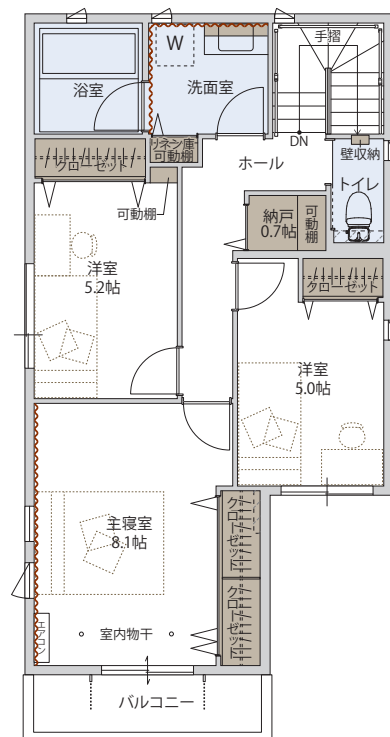
敷地面積 119.51㎡(約36.15坪) 建物面積 106.05㎡(約32.07坪)

■1階床面積/52.62㎡(約15.91坪) ■2階床面積/53.43㎡(約16.16坪)

Interior Color	Interior Style	Style
扉：オーク	CLASSY	STORAGE
床：シュガーホワイト		



1階



2階



Share Days

凡例 アクセントクロス タイル貼分 マグネットボード 下り天井 温水床暖房

1 シューズインクローゼット

アウトドア用品やベビーカー等を収納でき、いつもすっきりとした玄関を保つことができます。

2 ファミリークローク

家族共有のアイテムをしまうことができ、リビングの出しっ放しを解消します。

3 パントリー

食品や調理器具をはじめ、家族で使用するアイテムまで、まとめてストックすることができる大型収納です。

SMART TECHNOLOGY

我が家で発電
太陽光発電
[約 4.32kw]

足下から
クリーンに暖める
床暖房

エネルギーを
見える化
HEMS

ガスと電気の
ハイブリッド給湯器
エコワン



※SIC=シューズインクローゼット ※掲載の間取り図は、図面に基に描き起こしたもので、実際と異なる場合があります。また、施工上の理由および改良のため、変更することがございます。