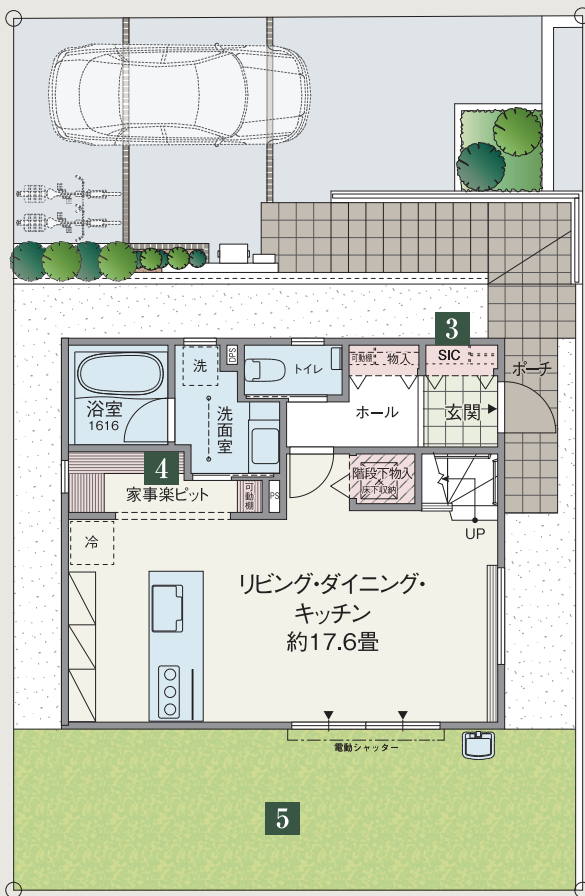


2階



1階

凡例

- 下り天井もしくは勾配天井
- 洗濯機置場
- 冷蔵庫置場
- 室内物干し(竿付き)
- 室内物干し
- 出入可能開口部
- フェンス

scale: 約1/130

※掲載の間取図は計画段階図面に基に描き起したもので、変更となる場合がございます。※掲載の写真は当社施工例、またはイメージです。

### 1 2階4部屋



約7.4畳の主寝室をはじめ2階に4室をレイアウトしました。家族の寝室を確保しても1部屋のゆとりが生まれ、テレワークや趣味、遊び場などに使えます。

### 2 WIC



主寝室には2人分の衣類やカバン類、雑貨などがたっぷりしまえ、出し入れもしやすい約1.9畳のウォークインクローゼットをプランニングしました。

### 3 玄関収納



玄関脇には靴のまま出入りできるシューズインクローゼットを、玄関ホールにも可動棚付きの物入れを採用。外出時に使うものをしまっておくのに便利です。

### 4 家事楽ピット



L字型のカウンターと可動棚のある家事楽ピットを、キッチンと洗面室の間に配置。家事の“ながら作業”が効率よくできて、ゆとりの時間が生まれます。

### 5 南にワイドな庭



ワイドな掃き出し窓でリビングとつながる広々とした庭を、邸の南側にレイアウト。少し奥まった場所にある、プライベート感あふれる陽だまり空間です。