

# 2-2-19号地

## 3(4)LDK

+書斎  
+ウォークインクローゼット  
+シューズインクローク  
+パントリー

敷地面積／  
206.22㎡(約62.38坪)

延床面積／  
118.91㎡(約35.97坪)

1階床面積／62.48㎡(約18.90坪)

2階床面積／56.43㎡(約17.07坪)

- 床色：チェリー
- 扉色：ホワイトアッシュ

※延床面積の坪数は1階・2階それぞれで小数点第3位以下を切り捨てた数値の合計値となります。



エコキュート



オール電化



太陽光



蓄電池



光触媒タイル



エコナビ搭載  
換気システム  
HEPA+



軽量鉄骨



性能評価



長期優良住宅  
認定対象物件



HEMS



建て替え保証

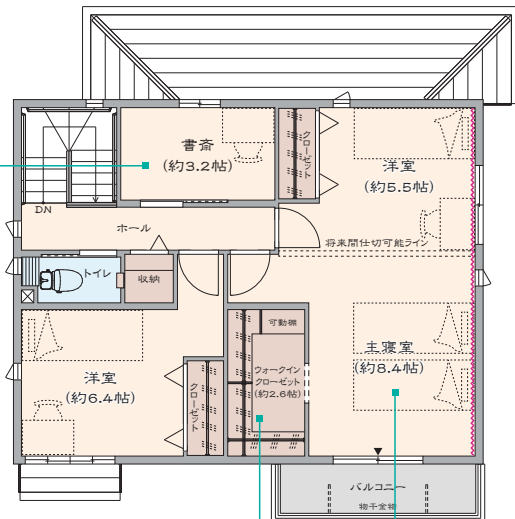


EV・PHEV  
専用コンセント

### ライフスタイルの変化に合わせて2部屋に分けることができる主寝室や、 一体利用出来る和室など、 ずっと快適に暮らせる可変性のあるプラン

テレワークでのテレビ会議や、  
趣味などの作業に集中しやすい  
こもれる書斎

回遊性のある家事動線を実現した  
2WAYの洗面室



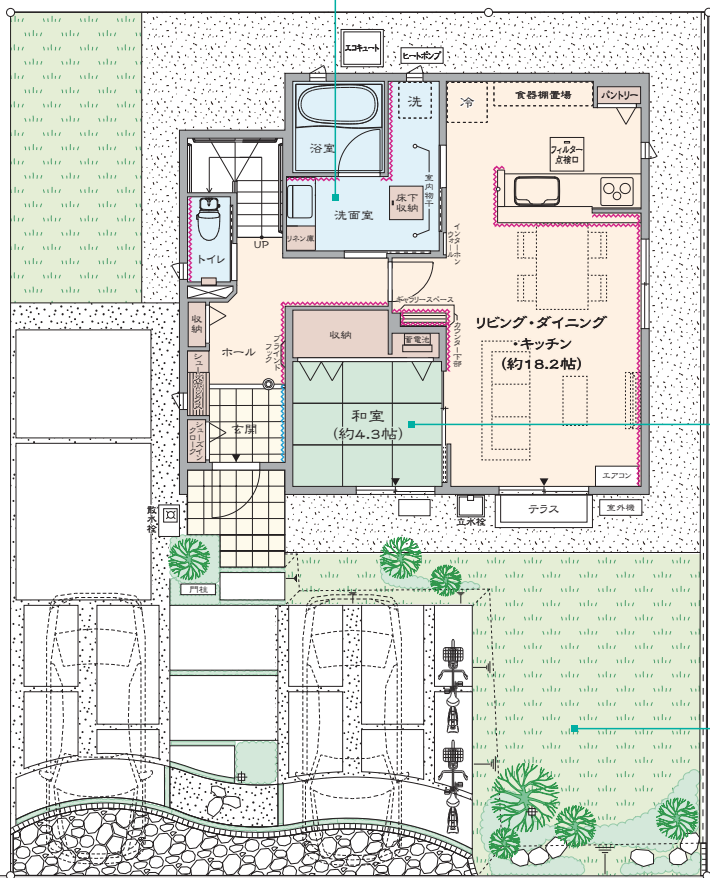
2階

多くの衣類が収納できる  
ウォークインクローゼット

お子様の成長に合わせて、  
将来的に2部屋にもできる主寝室

和室を開放すれば  
さらに空間が広がります

開放感を高める奥行のある庭。



道路

1階



凡例

アクセントクロス

エコカラット

下り天井

エアイー(ナノイー)

# Panasonic Homes



## パークナードテラス 泉パークタウン朝日

※掲載の図面は設計図書を基に描き起こしたもので、実際とは多少異なる場合があります。車は価格には含まれません。