

2-2-8号地

4LDK

+ウォークインクローゼット
+シューズインクローク
+パントリー

敷地面積／
224.50㎡(約67.91坪)

延床面積／
112.81㎡(約34.12坪)

1階床面積／56.00㎡(約16.94坪)
2階床面積／56.81㎡(約17.18坪)

※延床面積の坪数は1階・2階それぞれで小数点第3位以下を切り捨てた数値の合計値となります。

■床色：オーク
■扉色：オーク



南向きのワイドなリビング・ダイニングや、 家族で料理が出来るアイランドキッチン 2階4室など、開放的なレイアウトが嬉しいプラン

2階に4部屋を設けた
ゆとりのあるレイアウト

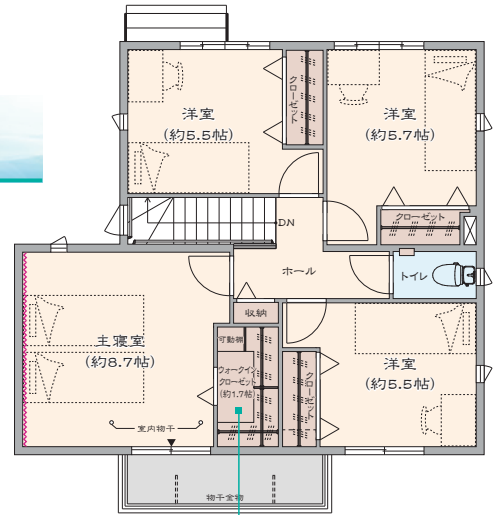
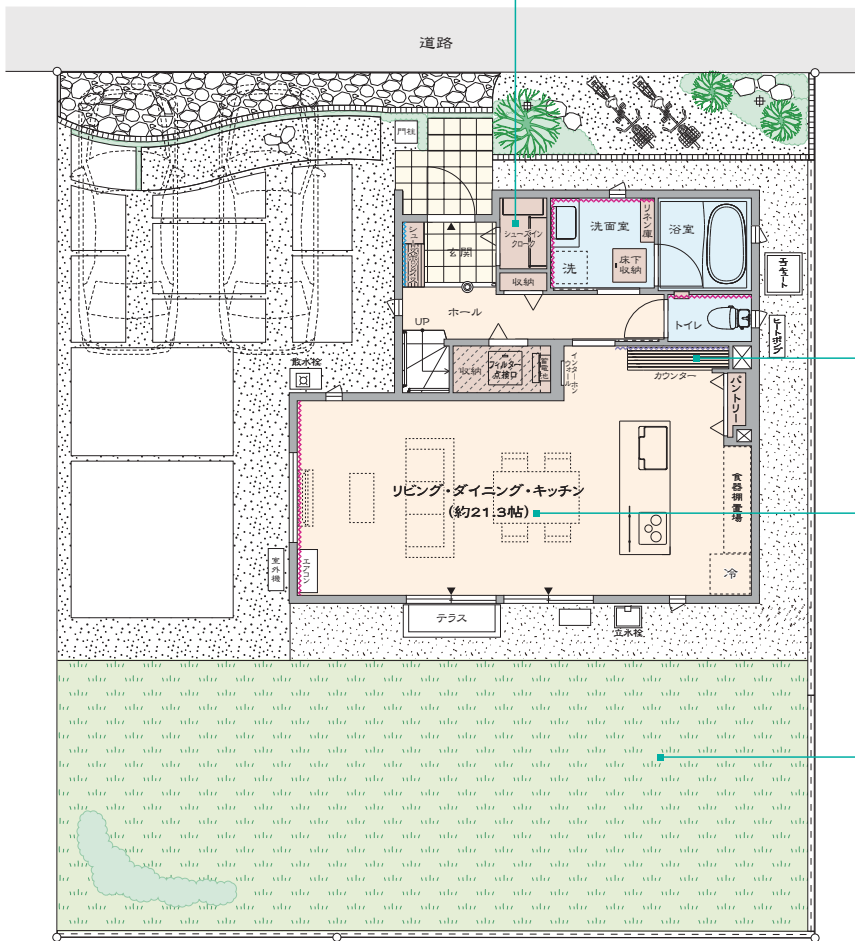
家族の靴や
アウトドア用品をたっぷり収納できる
シューズインクローク

多くの衣類が収納できる
ウォークインクローゼット

テレワークやリビング学習にも便利な
カウンタースペース

アイランドキッチンや
2面の大きな開口部が開放的な
ワイドリビング・ダイニング・キッチン

ガーデニングやプール遊びなど、
アウトドアスペースとして
十分な広さを確保したプライベートな庭



2階

1階



- 凡例
- アクセントクロス
- エコクラット
- マグネットボード
- 下り天井
- エアー(ナノイー発生機)

Panasonic Homes



パークナードテラス 泉パークタウン朝日

※掲載の図面は設計図書を基に描き起こしたもので、実際とは多少異なる場合があります。車は価格には含まれません。