

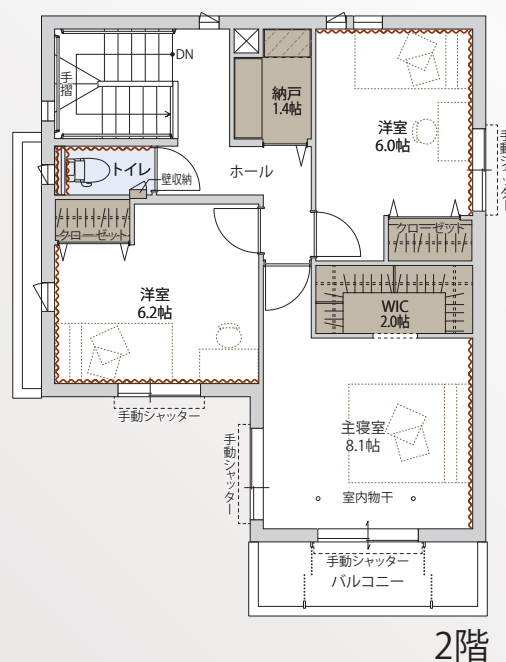
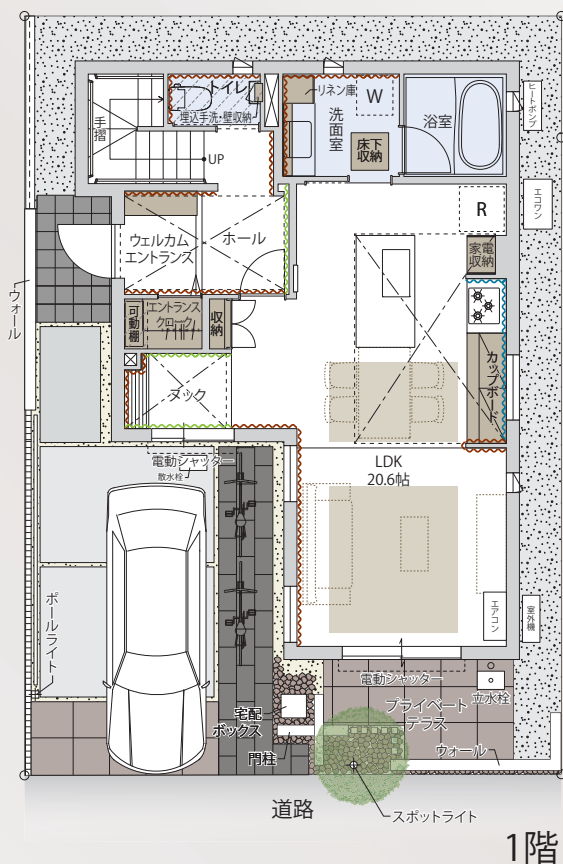
No.6  
3LDK+ヌック+WIC  
+エントランスクローク+納戸

敷地面積 111.30㎡(約33.66坪)

建物延床面積 106.34㎡(約32.16坪)

1階床面積 / 54.16㎡(16.38坪) 2階床面積 / 52.18㎡(15.78坪)

太陽光発電システム  
4.68kW



- 凡例
- アクセントクロス
  - 木貼分
  - タイル貼分
  - 下り天井
  - デザイン天井
  - 温水床暖房

【憩の邸】

～『憩』休息・リラックス～

1階LDKに設けたヌック空間は、読書や家事の合間のちょっとした休憩に最適な隠れ家のようなスペースとして活用できます。また、キッチンダイニング天井には木柄のルーバー天井を採用。まるでホテルライクな寛ぎの時間と空間を享受できる特別な空間に仕上げました。

○全体区画図



施工上変更が生じる場合がありますので、予めご了承下さい。  
※掲載の図面は設計段階の図面を基に書き起こした概略のもので、実際とは異なる場合があります。また、今後変更となる場合があります。  
家具・調度品等は販売価格には含まれておりません。  
※建物延床面積・各階床面積は建築確認申請上の面積となりますので、登記上の面積と異なる場合があります。