

No.12

4LDK+WIC+SIC

敷地面積 125.38㎡(約37.92坪) 建物延床面積 99.23㎡(約30.01坪)
1階床面積／49.21㎡(14.88坪) 2階床面積／50.02㎡(15.13坪)

※ WIC:ウォークインクローゼット SIC:シューズインクローク



Floor ドライオーク

Door ソイルブラック

PLANconcept

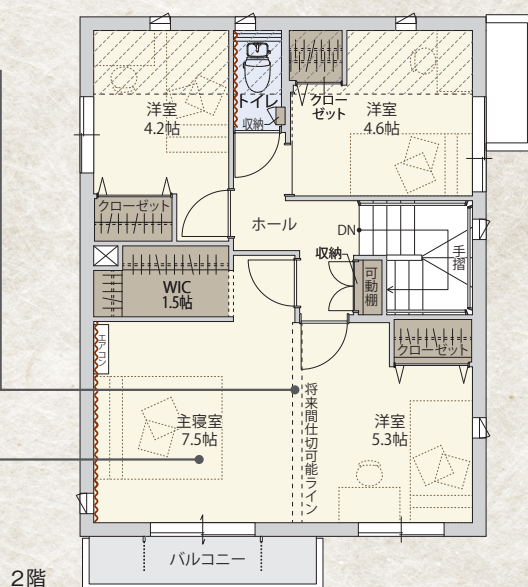
Laundry
×
Family Kitchen

将来間仕切可能ライン

成長やライフスタイルの変化に合わせて間取り変更可能。お子さまの成長や独立後も使い方を自在に変えられます。

主寝室

大容量のWICを備えたゆとりある主寝室。収納を集約し、すっきり広々と使えます。



2階

階段下収納

階段下の空間を有効活用し、日用品や季節の物をすっきり片付けられ、生活スペースを広く保てます。

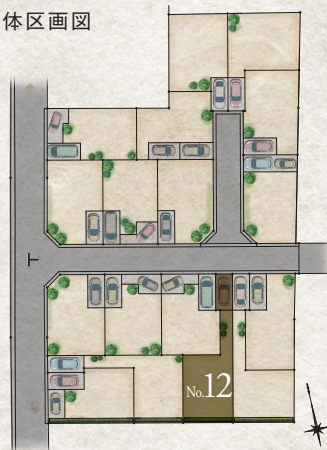
洗面室

家事動線が効率的な2way洗面室。室内干しスペースも確保し、天候を選ばない快適さを実現します。

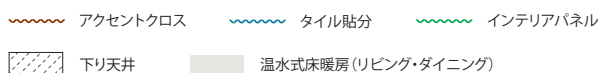
リビング・ダイニング・キッチン

南向きの大きな開口で光あふれる明るいリビング。リビングイン階段で家族のコミュニケーションが自然に生まれ、いつも家族が集まる温かい空間です。

全体区画図



凡例



施工上変更が生じる場合がありますので、予めご了承下さい。

※掲載の図面は設計段階の図面を基に書き起こした概略のもので、実際とは異なる場合があります。また、今後変更となる場合があります。家具・調度品等は販売価格には含まれておりません。

※建物延床面積・各階床面積は建築確認申請上の面積となりますので、登記上の面積と異なる場合があります。

※当該住宅は東京ゼロエミ住宅普及促進事業助成金の交付を受けています。

建築地:東京都国分寺市北町4丁目10番34

1階

