

No.14

3LDK+フレキシブルルーム
+WIC+SIC

敷地面積 125.08㎡(約37.83坪) 建物延床面積 98.51㎡(約29.79坪)

1階床面積／48.85㎡(14.77坪) 2階床面積／49.66㎡(15.02坪)

太陽光発電システム:3.60kWh

※ WIC:ウォークインクローゼット SIC:シューズインクローク



Floor エイジドチェスナット

Door グレージュアッシュ

PLANconcept

Flexible Room
×
Family Kitchen

フレキシブルルーム

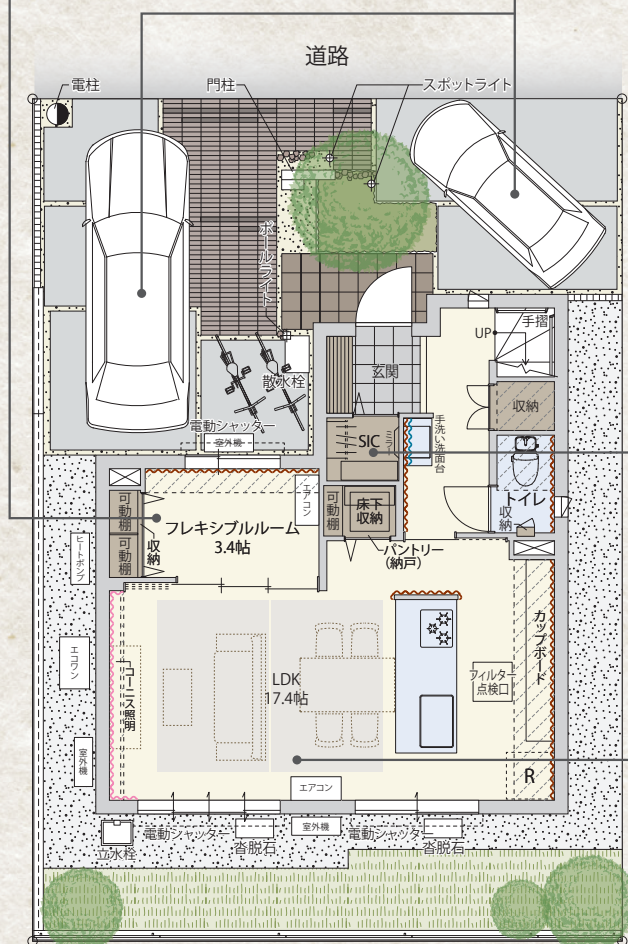
趣味の部屋にも、テレワークにも。洋室とつながる空間が暮らしの幅を広げます。

カースペース

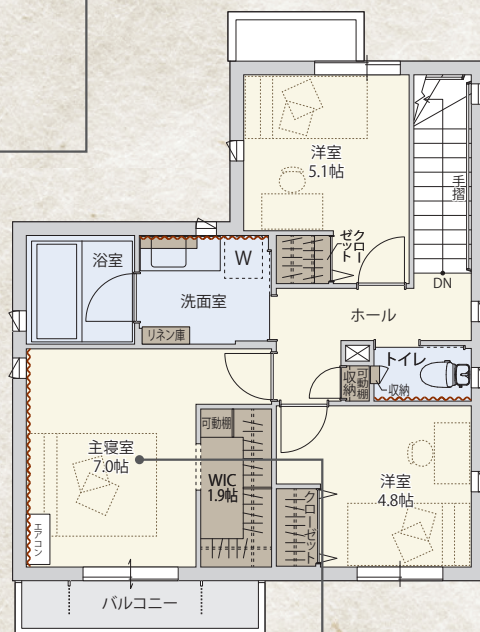
趣味のクルマや来客時にも安心。2台駐車可能な広々スペースです。

シューズインクローク

靴はもちろん、ベビーカーやアウトドア用品もすっきり収まります。



1階



2階

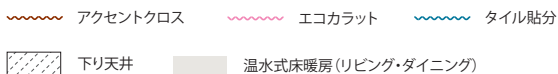
リビング

南向きの二面開口が叶える、光あふれる明るいリビング。アイランドキッチンを開いて、自然と家族が集まります。

主寝室

大容量のWICを備えたゆとりある主寝室。収納を集約し、すっきり広々と使えます。

❖凡例



施工上変更が生じる場合がありますので、予めご了承下さい。

※掲載の図面は設計段階の図面を基に書き起こした概略のもので、実際とは異なる場合があります。また、今後変更となる場合があります。

家具・調度品等は販売価格には含まれておりません。

※建物延床面積・各階床面積は建築確認申請上の面積となりますので、登記上の面積と異なる場合があります。

※当該住宅は東京ゼロエミ住宅普及促進事業助成金の交付を受けています。

建築地:東京都国分寺市北町4丁目10番36

❖全体区画図

