

No.1

3LDK

+パントリー  
+シューズインクローク  
+ウォークインクローゼット

◎敷地面積／125.10㎡(約37.84坪) ◎延床面積／99.21㎡(約30.00坪)

◎1階面積／58.21㎡(約17.60坪) ◎2階面積／41.00㎡(約12.40坪)

※延床面積の坪数は1階・2階それぞれで小数点第3位以下を切り捨てた数値の合計値となります。

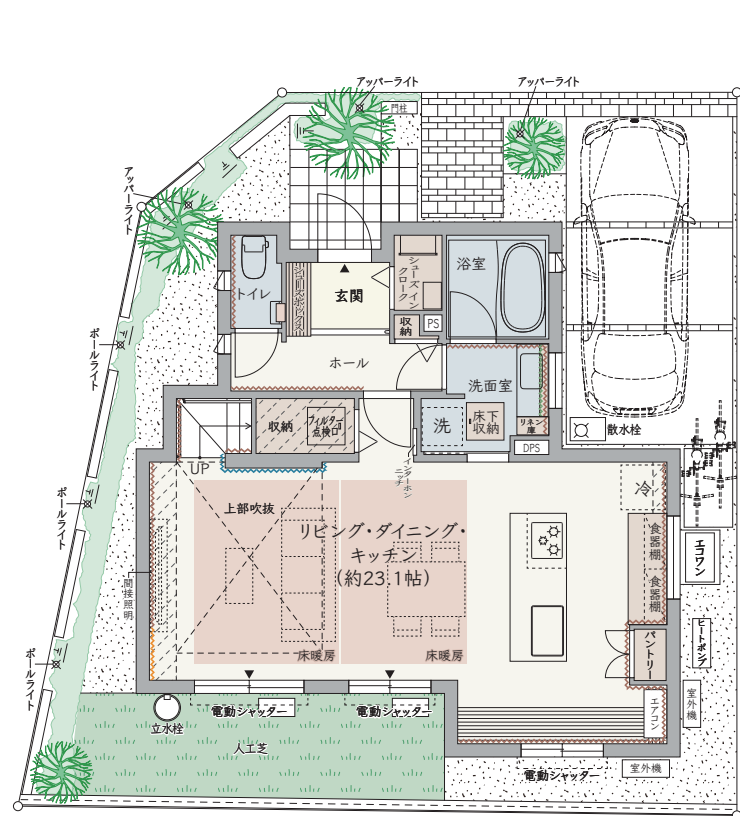
## Interior color

◎Floor：1F ミスティグレー

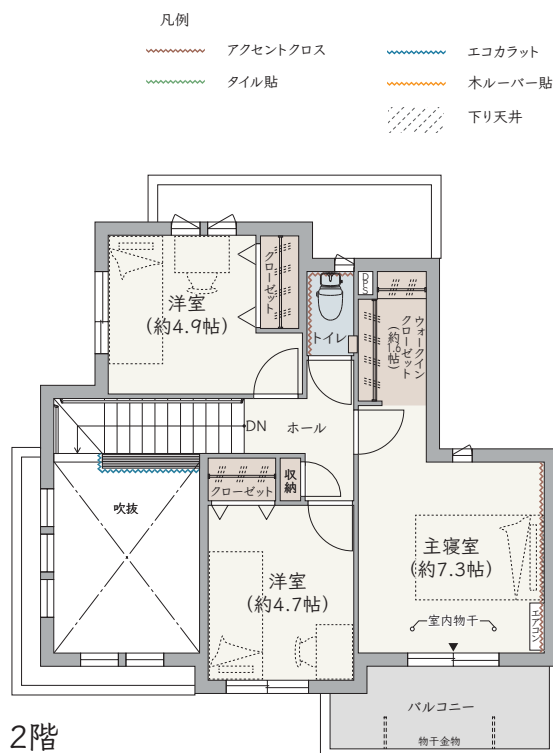
2F ライトグレーオーク

◎Door：しゅくいホワイト

リビング・ダイニングの上部に設けた吹抜と、  
リビングイン階段や2WAYの洗面室が自然と家族をつなぐ、開放感あふれる角地プラン



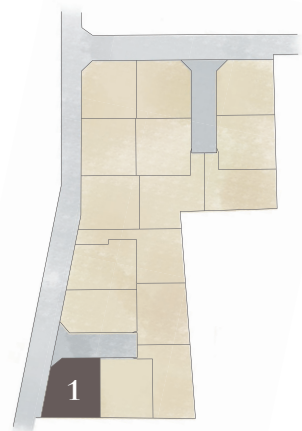
1階



2階



I 全体区画図 I



趣味やテレワークなど  
家族で使えるワイドなカウンター

家族のコミュニケーションを育む  
リビングイン階段

帰宅後の手洗い動線を確保した  
2WAYの洗面室

一体感と開放感を高める  
大空間の吹抜

制震鉄骨

軸組構造

光触媒タイル

外壁

エコナビ搭載

換気システム

HEPA+

太陽光発電

長期優良住宅

認定対象物件

耐震等級3

建て替え

保証

EV・PHEV

専用コンセント

電動シャッター

(1階)

床暖房

(LD)

浴室乾燥機

食器棚

食洗機

parknade  
terrace

パークナードテラス 狛江

※掲載の図面は設計図書を基に描き起こしたもので、実際とは多少異なる場合があります。車は価格には含まれません。

※当該住宅は東京ゼロエミ住宅導入促進事業助成金の交付を受けています。建築地：東京都狛江市和泉本町3丁目998番7 建築会社：パナソニック ホームズ株式会社