

11

号邸

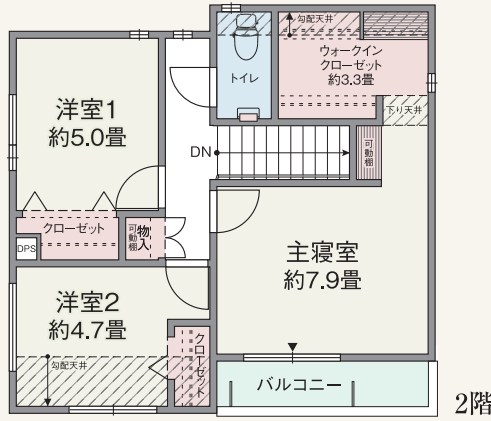
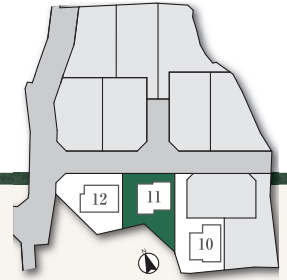
3LDK+WIC

WIC=ウォークインクローゼット

敷地面積 155.66㎡(約47.08坪)

建物面積 91.76㎡(約27.74坪)

1階面積:45.88㎡ 2階面積:45.88㎡



1 18畳超のLDK

開放感あふれるリビング・ダイニング・キッチン、約18.4畳とゆとりの広さ。南の庭に面したワイドな掃き出し窓から穏やかな陽光が降り注ぎます。



2 2列キッチン

シンクを独立させた2列型のキッチン。コンロはワイドな幅を確保し作業スペースも収納もたっぷり。ふだんは家族で、パーティ時にはゲストと一緒に使えます。



3 玄関手洗い

洗面室とは別に、玄関ホールにも手洗いを設けました。ウイルスや花粉の室内への持ち込みを抑制、帰宅時の手洗いが習慣も自然に身に付きます。



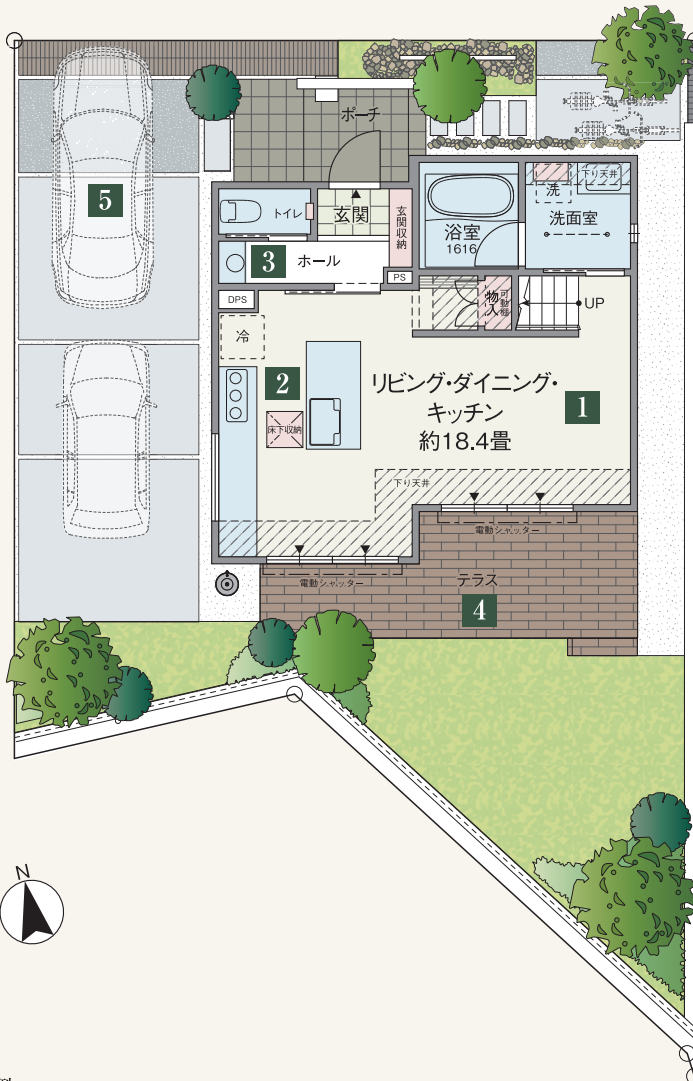
4 テラスと庭

南側に大型のテラスと芝生敷きの庭をプランニング。リビングからもキッチンからも出入りできるテラスは、アウトドアリビング感覚で利用できます。



5 2台駐車

充実したカーライフに役立つ、2台分の駐車スペースを確保しました。カースペースとは別にサイクルポートも設けています。※2台目は車種制限があります。



凡例

scale: 約1/130

- 斜線 下り天井
もしくは勾配天井
- 洗 洗濯機置場
- 冷 冷蔵庫置場
- 室内物干し
- || 物干金物
- ▼ 出入可能開口部
- フェンス

※掲載の間取図は計画段階図面を基に描き起したもので、変更となる場合がございます。※掲載の写真は当社施工例、またはイメージです。