

No.12 | 4LDK  
+SIC  
+パントリー

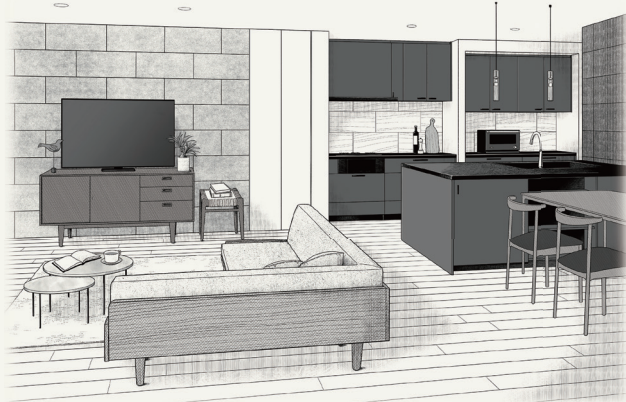
敷地面積 105.00㎡(約31.76坪)

建物延床面積 104.84㎡(約31.71坪)  
※バルコニー部分含む

1階床面積 / 49.84㎡ 2階床面積 / 55.00㎡

Floor : 1階 ミスティグレイ・2階 エイジドチェスナット

Door : ホワイトアッシュ

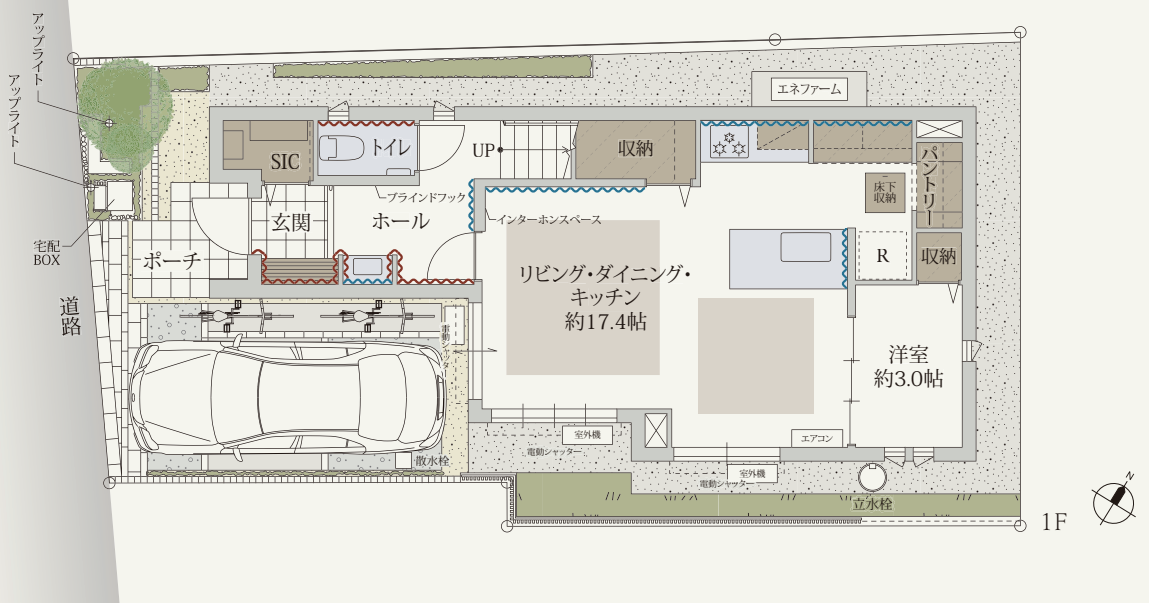
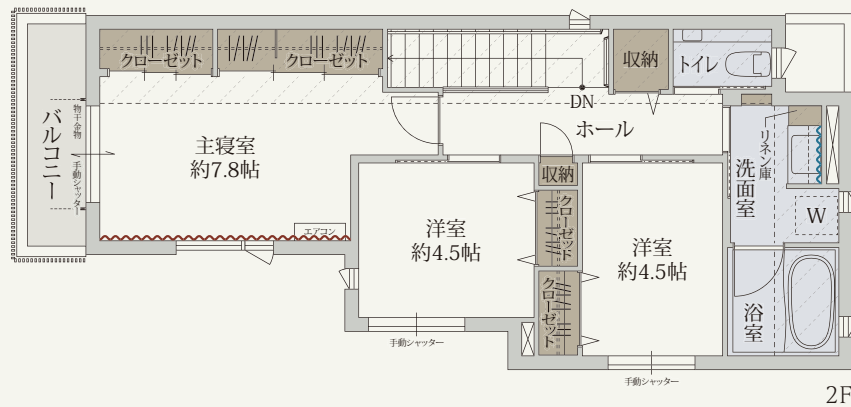


リビング・ダイニング・キッチンイメージイラスト

- ・リビングの横には、テレワークなど多目的に使える約3.0帖の洋室をご用意しました。
- ・2階の居室はすべて、南からの光を取り込める明るい空間に。

- ・主寝室の壁一面をクローゼットにするなど収納充実。
- ・浴室や洗面室などの水廻りを2階に。スムーズな生活動線を考えました。

軽量鉄骨造	光触媒タイル外壁
エコナビ搭載換気システムHEPA+	Home IoT
長期優良住宅	地震あんしん保証
太陽光パネル(2.88kW)	エネファーム



全体区画図



凡例表 アクセントクロス タイル・木貼部分 下り天井・勾配天井 温水床暖房

施工上変更が生じる場合がありますので、予めご了承下さい。  
 ※掲載の図面は設計段階の図面に書き起こした概略のもので、実際とは異なる場合があります。  
 また、今後変更となる場合があります。家具・調度品等は販売価格には含まれておりません。  
 ※建物延床面積・各階床面積は建築確認申請上の面積となりますので、登記上の面積と異なる場合があります。  
 ※当該住宅は東京ゼロエミ住宅導入促進事業助成金の交付を受けています。建築地：東京都杉並区南荻窪1丁目160-21  
 建築会社：パナソニック ホームズ株式会社