

家族の未来を守る

たいせつなこと





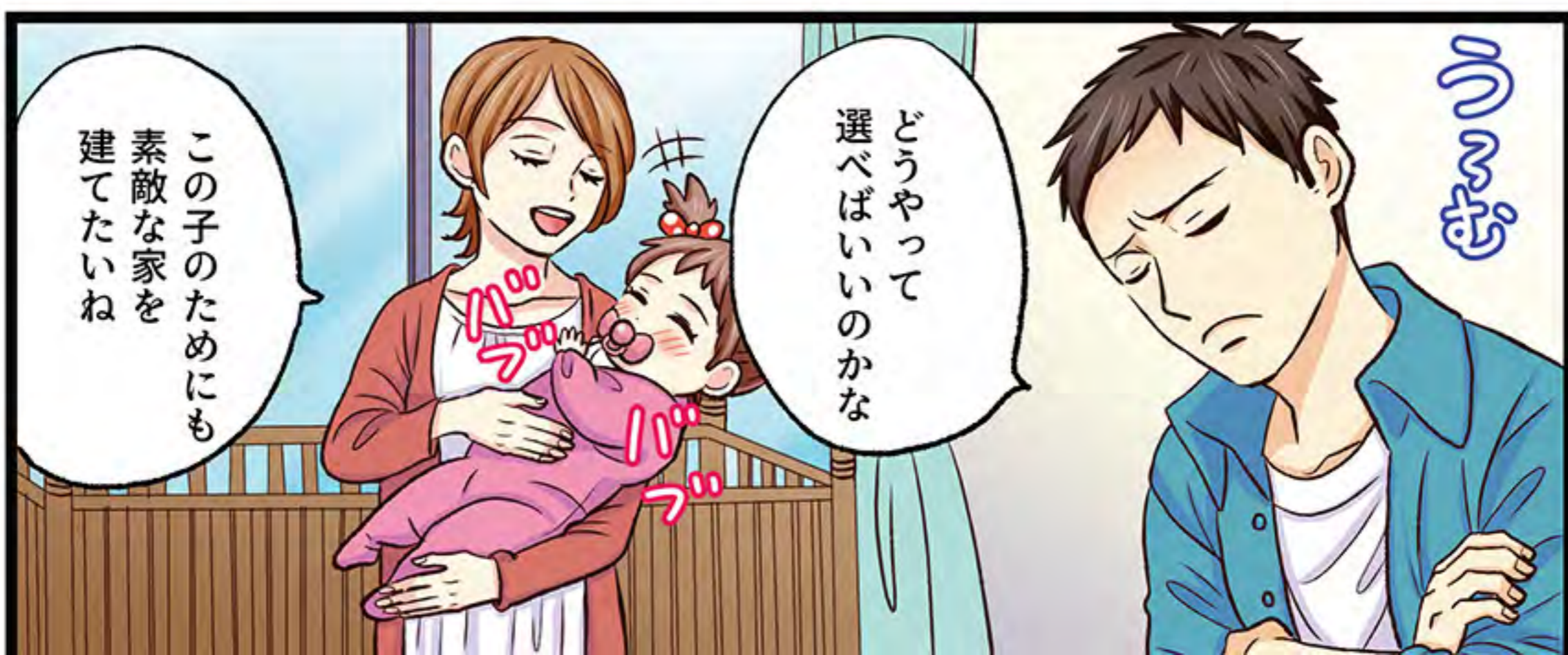
ここなんて
おしやれじゃない？

今週末には
マイホームのこと
相談に行きたいね



会社によって
色々あるなあ…

こっちは低コストで
高性能を売りにして
いるんだって



この子のためにも
素敵な家を
建てたいね

どうやって
選べばいいのかな

うんむ

最近
地震が多いね
いつか大きいのが
来たらと考えると
怖いな…



報道特集
「大地震に備える」
いざという時
あなたの自宅は
大丈夫ですか？

報道特集



大地震に備える

世界の中で
日本の面積が占める割合は
0.28%であることを考慮すると
かなり高い割合です

地震大国といわれる日本で
暮らしていく上で
日ごろから――

●日本
0.28%



世界中で起こる
大きな地震の
15%前後は
日本で起きています

その中でも
マグニチュード
6以上の
大きな地震は
日本が2割以上を
占めています

日本って
世界全体で見たら
すごく小さいのに!?





ここ最近では
地震が1日
6回以上も
起こっている
みたい！

日本の地下には
地震を引き起こす
可能性がある活断層が
2000以上あるのか…



いつどこで
大きな地震が来ても
おかしくないのか
怖いなあ…

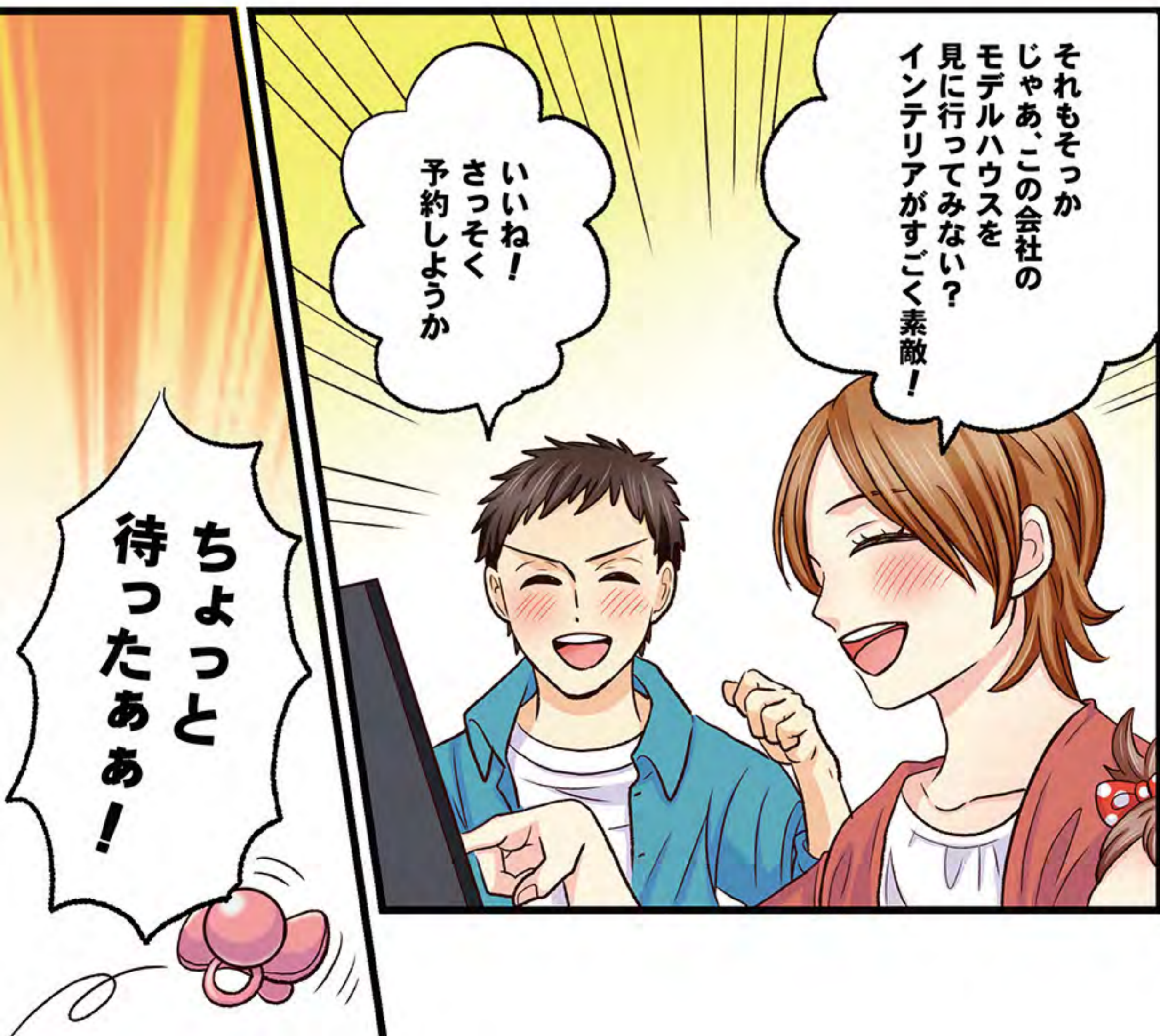
お酒落さや便利さにも
こだわりたいけど
やっぱり
いざという時のために
家の強さも大事だよ…



でもどの会社も
地震に強い家って
言ってるわ

ここは
耐震等級3だって

どこも
地震に強いんだったら
どこに頼んでも
同じじゃないのかな？



それもそっか
じゃあ、この会社の
モデルハウスを
見に行ってみない？
インテリアがすごく素敵！

いいね！
さっそく
予約しようか

ちよつと
待ったああ！

その選び方で
本当に大丈夫!?

えっ!?

喋った…

地震への備えは
命や今後の生活にかかわる
とっても重要なものだよ!

家を建てるなら
パパとママと、
それから私の
命と生活を守るために
耐震のことを
ちゃんと
知っておかないと…!

は、は…

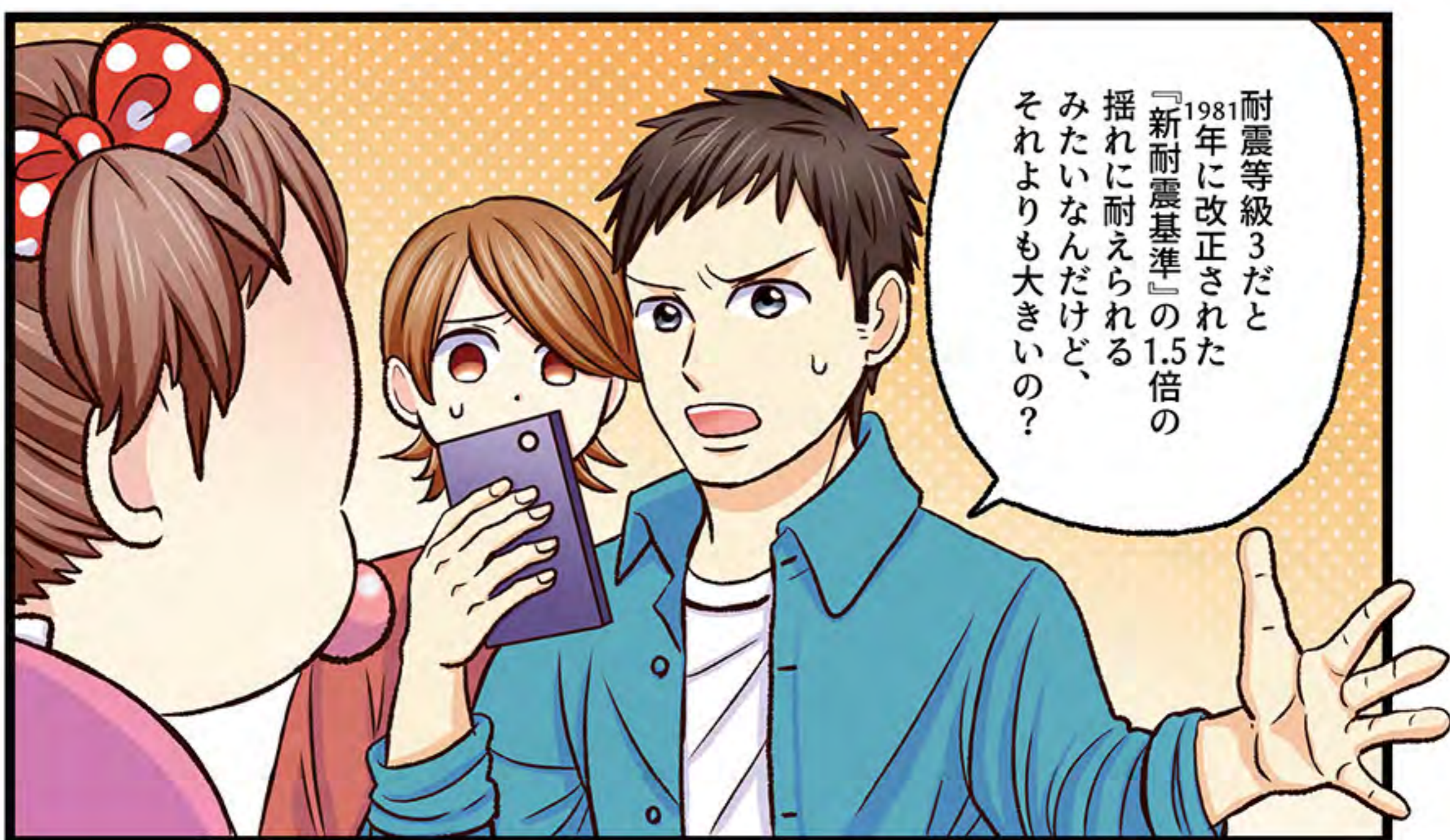
立ってる…





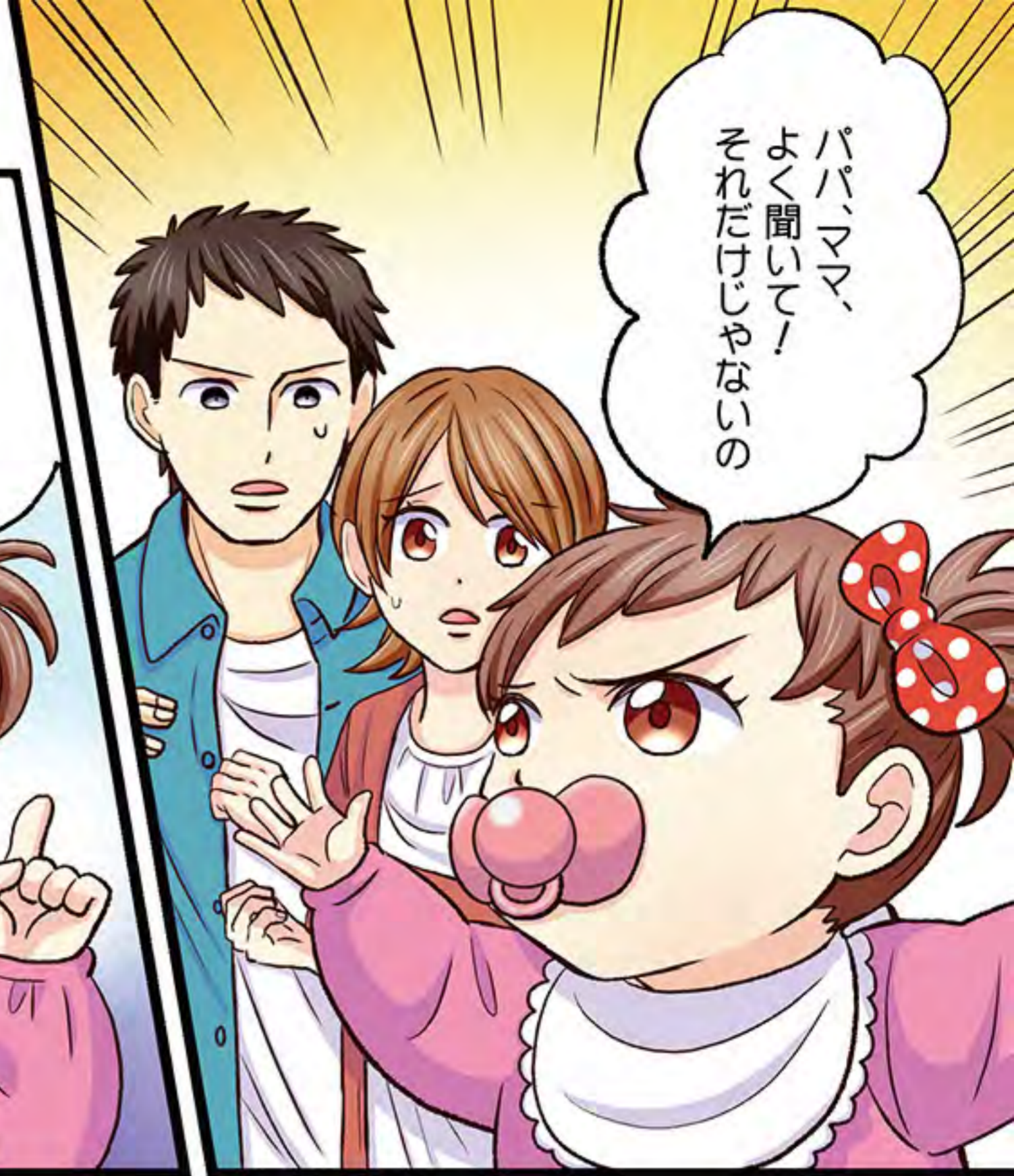
残念ながら『耐震等級3』の家が耐えられる揺れより大きな地震が最近が増えてきているの

そうなんだ…



耐震等級3だと1981年に改正された『新耐震基準』の1.5倍の揺れに耐えられるみたいなんだけど、それよりも大きいのか？



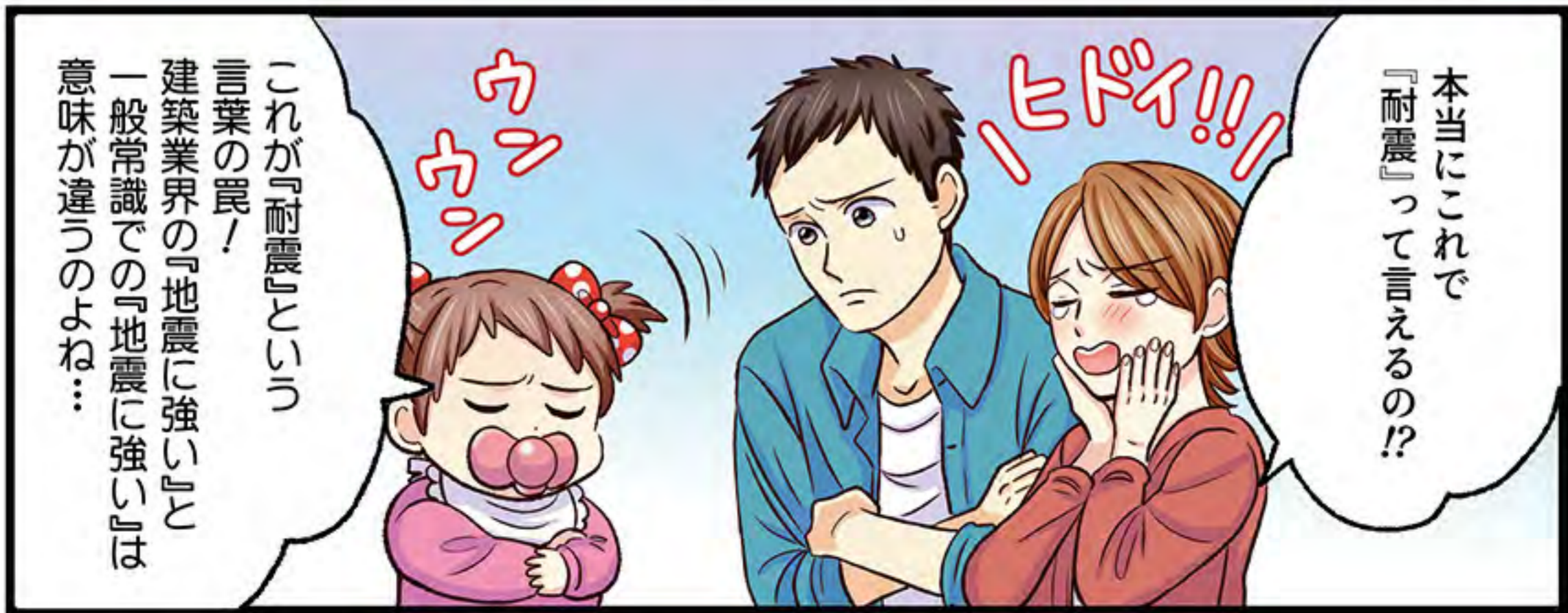




パパママいめん！
これも知っておいて！！

1回目の地震で
倒れなければOKなことだから
壊れたりする分には
問題ないということなの

これじゃ
もう住めないよ



本当にこれで
『耐震』って言えるの!?

ヒドイ!!

カッ
カッ

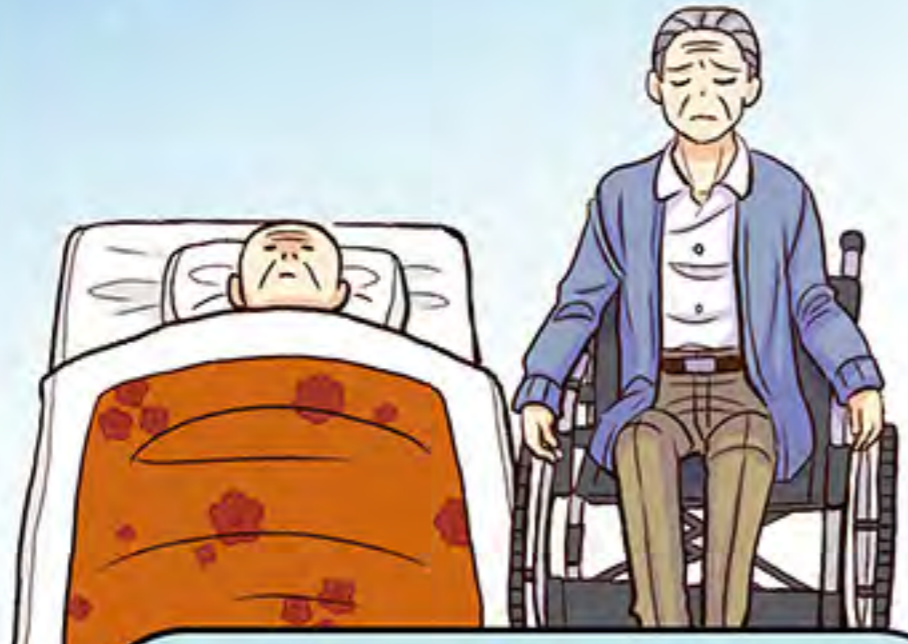
これが『耐震』という
言葉の罠!
建築業界の『地震に強い』と
一般常識での『地震に強い』は
意味が違うのよね...



大渋滞の仮設トイレ



仕切りがなく
プライバシーがない



寝たきりの人、身体障がい者
などの生活が困難



ペットの預け先がない

じゃあもし
地震で家が
住めないくらいに
壊れてしまったら
どうなるの？

しばらくは
避難生活になるよね……



早く元の生活に
戻りたいよね…
地震保険は使えるのかな？

数日でもつらそうなのに
これが何か月も
長引くとなったら
本当に大変そう…



火災保険

補償金額上限
50%

実は地震保険で補償されるのは建物が全損となった場合でも火災保険の補償金額の50%が上限なの

つまり地震保険の補償は家を建てたときの金額が全部補償されるものではないということだね



補償金額の例

3000万円の火災保険をかけている家の**上限補償額**

全壊判定・・・**1500万円**
一部損壊・・・**75万円**

そう、これが金額の一例



当然、残ったローンは返さないといけないのに...

地震から命を守ることができてもその後の日常生活や心身の健康を守ることはもっと難しいのよね...

これじゃ新しい家に建て替えたり修理をするには全然足りないね保険だけですべてまかなうのは無理そう...

トホホ...



パナソニックホームズの
取りくみ

歪みが少ない方が壊れにくい



建物の歪みを抑えることで、繰り返す大地震でも壊れにくい住宅に!

超高層ビルで歪みを抑える技術を戸建住宅に応用



過去の大地震での
倒壊ゼロ実績!!



実際の住宅を使った過去の大地震を超えるエネルギー量の耐震実験

実験施設の限界に挑戦した耐震実験※

※2011年6月、大林組技術研究所の実験施設にて実施。阪神・淡路大震災神戸波の約4.3倍、東日本大震災築館波の約1.8倍のエネルギー量。基礎については、本実験施設では確認できないため、他の実験でクラック・割れが生じても、建物が安全であることを確認しております。建物条件によっては同様の実験結果とならない場合がございます。この実験で制震鉄骨軸組構造の高い耐震性は確認できましたが、実際の地震におけるお客さまへの保証は保証基準によりますのでご了承ください。

地震あんしん保証

パナソニックホームズが
原状復帰

保証限度額は安心の
5,000万円まで

保険のような
掛け金は不要

地震保険の保険金も受けられて
さらに安心

※保証には条件があります。詳しくはホームページをご覧ください。

<https://homes.panasonic.com/sumai/support/jishin-hosho/#conditions>

さらに
パナソニックホームズでは、
地震で家が
倒壊した場合の建て替えや、
半壊時の補修を保証する
『地震あんしん保証』と
いうのもあるんだよ

それは
頼もしいな！

家族の安全と
地震の後の暮らしを
守るために、
耐震のことを
もっと知りたく
なっちゃった

パナソニックホームズの
分譲地で、詳しく
話を聞いてみよう！

パナソニックホームズ

あなたの誇りを建てる。

Panasonic Homes



おかげさまで、
創業60周年。

●写真・イラスト・平面図には標準仕様以外のものも含まれています。●掲載の写真は印刷の関係上、実物と多少色が異なります。あらかじめご了承ください。●商品改良のため、仕様・デザインを予告なく変更することがありますので、あらかじめご了承ください。●使用している写真には、実際に販売する商品により細部で異なったり、建築地域（積雪地域、防火地域・準防火地域など）によっては対応できない建物形状、ご採用いただけない外装材やサッシなどの部材も含まれる場合があります。●地域、販売会社によっては、取り扱っていない商品がありますのでご了承ください。●各部材は代表的な形状・寸法で、数値には許容公差を含みます。●このカタログの内容は、2023年1月現在のものです。

パナソニック ホームズ 株式会社 〒560-8543 大阪府豊中市新千里西町1丁目1番4号

© Panasonic Homes Co., Ltd. 2023

※本書に収録したものは、すべて当社に著作権の存するものですから、無断の複製は固くお断りいたします。

ホームページ homes.panasonic.com