

No. 7

4LDK+SIC+WIC

□敷地面積／ 119.08^m2 (約36.02坪)

□1階床面積／44.90m²(約13.58坪)

□延床面積／ 92.05^m2 (約27.84坪)

□2階床面積／47.15m²(約14.26坪)

Interior Color

扉:グレージュアッシュ

床:アイボリーアッシュ

Interior Style

BLUE

Wood

輕量鉄骨造

光触媒タイル外壁

エコナビ搭載換気システムHEPA+

Home IoT

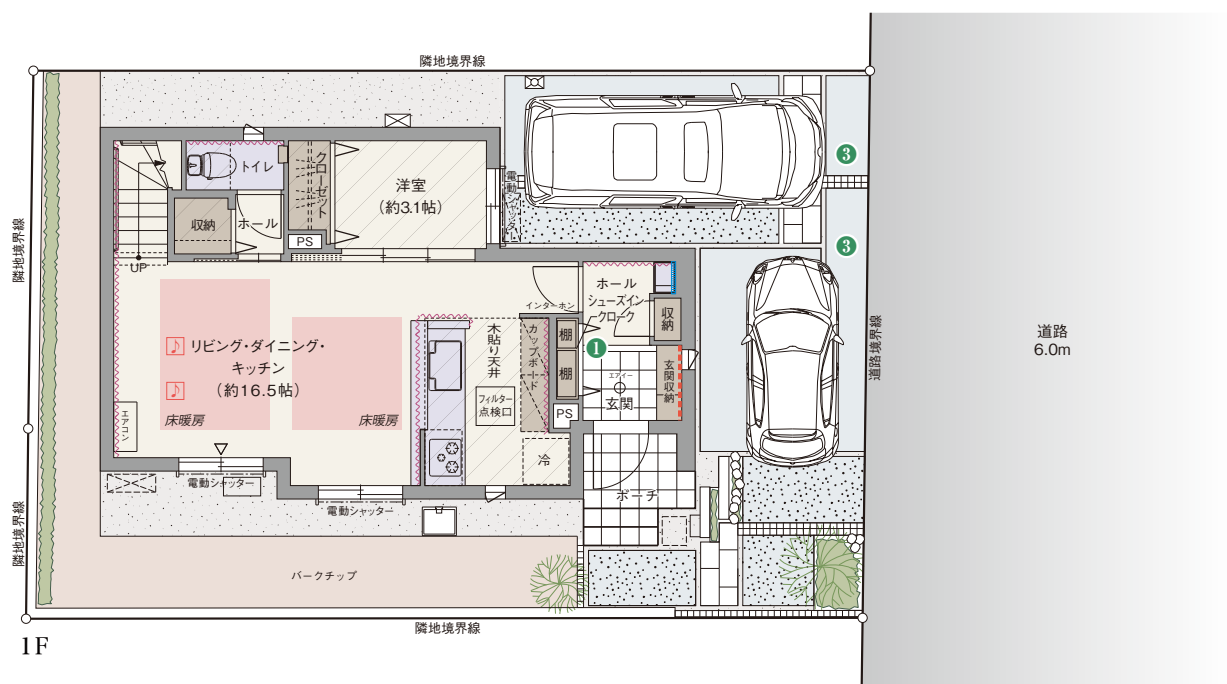
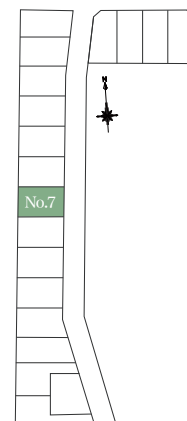
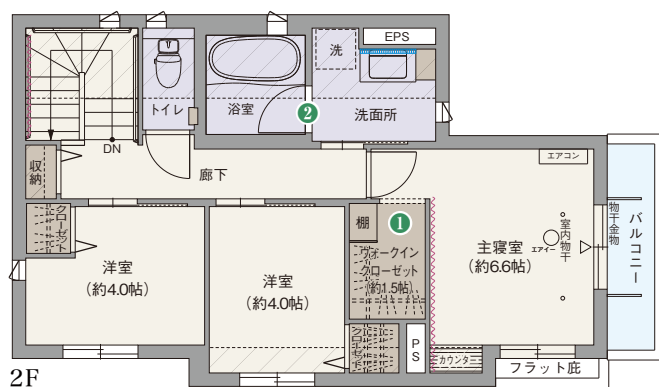
長期優良住宅

太陽光発電システム搭載

地震あんしん保証

60年長期保証延長システム

- ① 適材適所の収納と、主寝室にウォークインクローゼットを設けた収納充実プラン。
- ② プライバシー性の高い浴室や洗面室は2階に設置。
- ③ 駐車場は2台分のスペースを確保。



●電柱

 アクセントクロス
 タイル貼部分
 エコカラット
 下り天井
 スピーカー付きダウンライト

※SIC=シューズインクロック、WIC=ウォークインクローゼット

※掲載の間取り図は、図面を基に描き起こしたもので、実際と異なる場合があります。また、施工上の理由および改良のため、変更することがございます。

※当該住宅は東京ゼロエミ住宅導入促進事業助成金の交付を受けています。 建築地:東京都国分寺市並木町1丁目25番41 建築会社:パナソニック ホームズ株式会社