

No.
14

4LDK+SIC

□敷地面積／120.93㎡(約36.58坪)

□延床面積／95.41㎡(約28.85坪)

□1階床面積／47.18㎡(約14.27坪)

□2階床面積／48.23㎡(約14.58坪)

Interior Color 扉:グレージュアッシュ
床:エイジドチェスナット

Interior Style BEIGE&WHITE Tile

軽量鉄骨造

光触媒タイル外壁

エコナビ搭載換気システムHEPA+

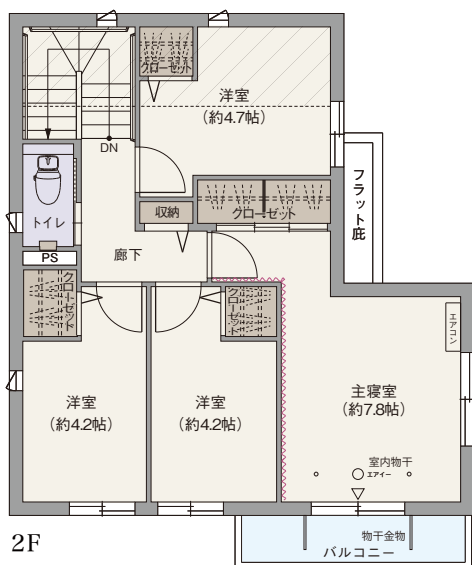
Home IoT

長期優良住宅

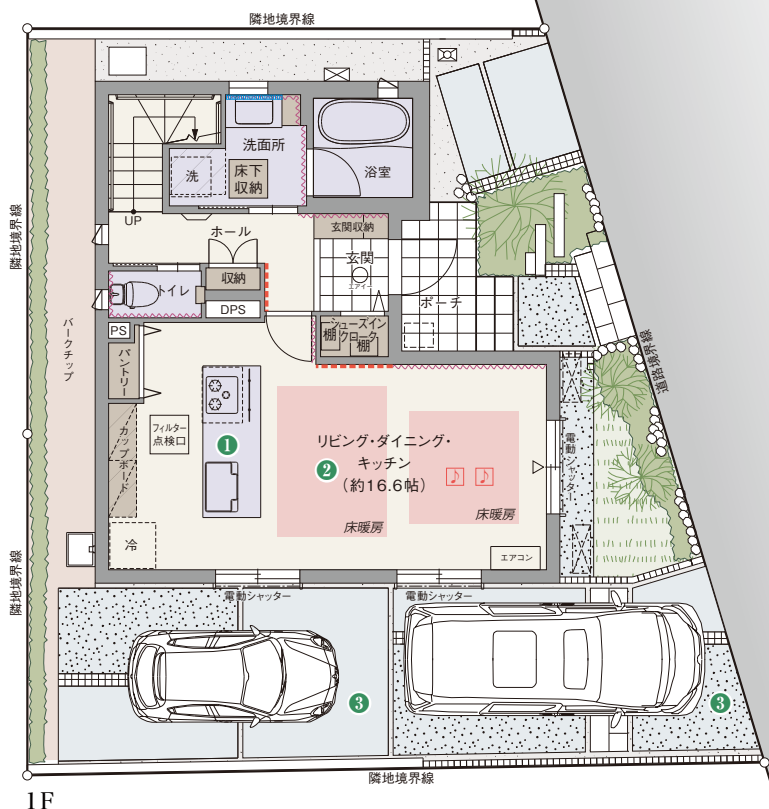
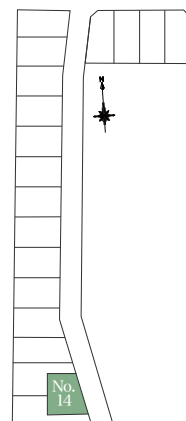
太陽光発電システム搭載

地震あんしん保証

60年長期保証延長システム



- ①デザイン性と開放感を兼ね備えた
アイランドキッチンを採用。キッチンを中心に
豊かな時間が広がる空間としました。
- ②家族のくつろぎの場となる
リビング・ダイニング・キッチンは、
開放感あふれる2面採光。
- ③駐車場は2台分のスペースを確保。



道路
6.0m



アクセントクロス

タイル貼部分

エコカラット

下り天井

スピーカー付きダウンライト

●電柱

※SIC=シューズインクローク

※掲載の間取り図は、図面を基に描き起こしたもので、実際と異なる場合があります。また、施工上の理由および改良のため、変更することがございます。

※当該住宅は東京ゼロエミ住宅導入促進事業助成金の交付を受けています。 建築地:東京都国分寺市並木町1丁目25番48 建築会社:パナソニック ホームズ株式会社