

No. 15

4LDK+WIC

□敷地面積 / 125.87 m² (約38.07坪)

□延床面積 / 97.73 m² (約29.55坪)

□1階床面積 / 47.70 m² (約14.42坪)

□2階床面積 / 50.03 m² (約15.13坪)

Interior Color 扉:1階 しっくいホワイト 2階 グレージュアッシュ
床:アイボリーアッシュ

Interior Style BLUE **Wood**

軽量鉄骨造

光触媒タイル外壁

エコナビ搭載換気システムHEPA+

Home IoT

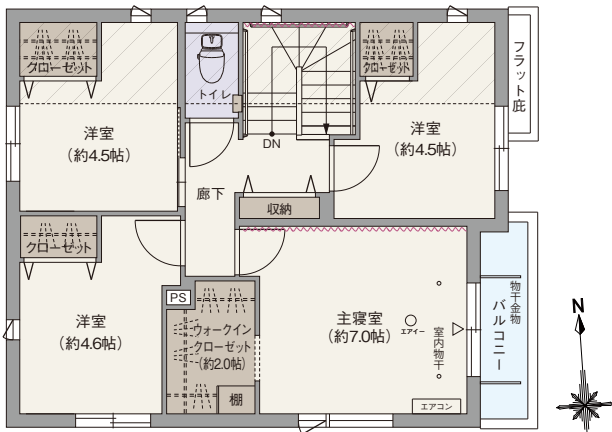
長期優良住宅

太陽光発電システム搭載

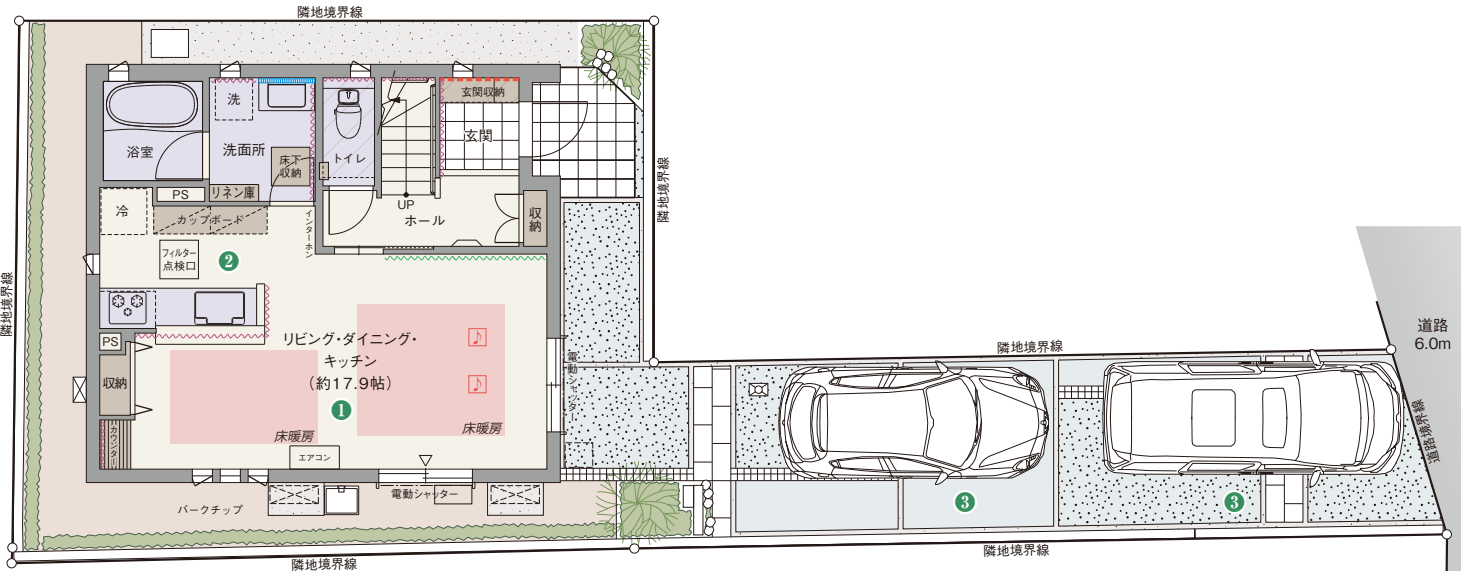
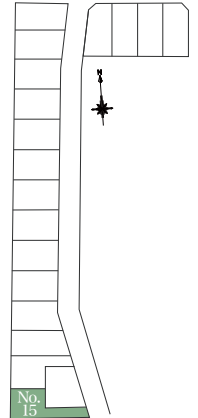
地震あんしん保証

60年長期保証延長システム

- ① 家族の寛ぎの場となるリビング・ダイニング・キッチンは、開放感あふれる2面採光。
- ② キッチンと洗面室をつなげてレイアウトした、効率的な家事動線を実現するプラン。
- ③ 駐車場は2台分のスペースを確保。



2F



1F

●電柱

~~~~ アクセントクロス    ■■■■■ タイル貼部分    - - - - エコカラット    ▨ 下り天井    ~~~~~ 羽目板    🎵 スピーカー付きダウンライト

※WIC=ウォークインクローゼット

※掲載の間取り図は、図面を基に描き起こしたもので、実際と異なる場合があります。また、施工上の理由および改良のため、変更することがございます。

※当該住宅は東京ゼロエミ住宅導入促進事業助成金の交付を受けています。 建築地:東京都国分寺市並木町1丁目25番49 建築会社:パナソニック ホームズ株式会社