

No.4 | 4LDK +SIC +WIC

敷地面積 121.77㎡ (約36.83坪)

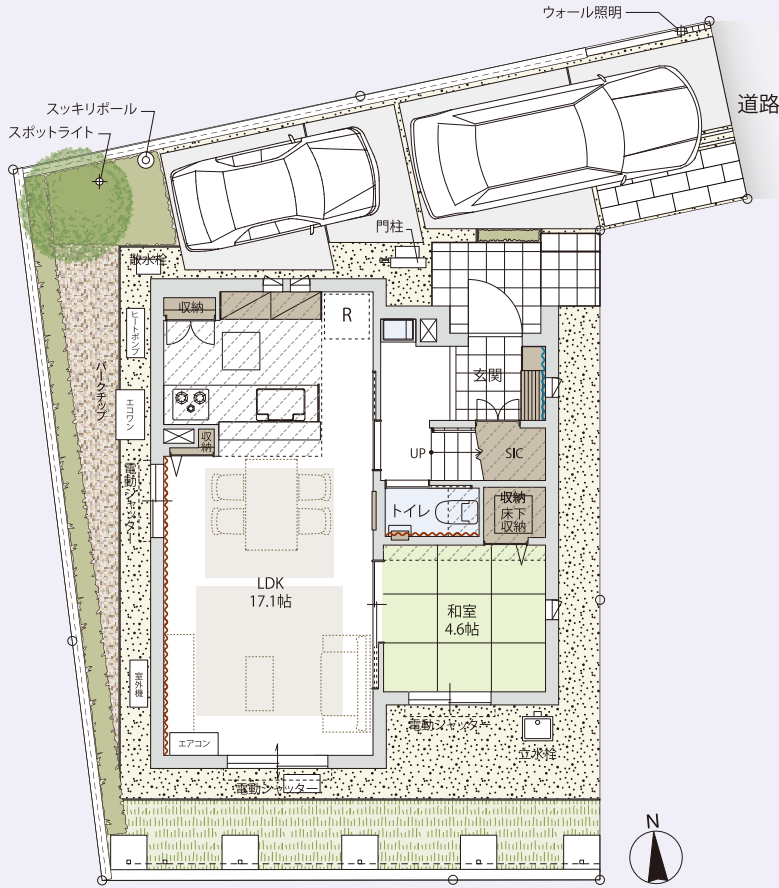
建物延床面積 93.55㎡ (約28.29坪)

1階床面積 / 46.37㎡ 2階床面積 / 47.18㎡

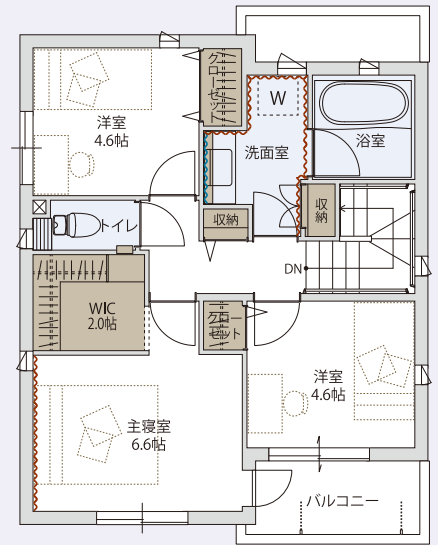
Floor:1階 ミスティグレー 2階 アイボリーアッシュ
Door:ホワイト

- 2面採光・南向きのリビングは約17.1帖の広さを確保。
- リビング・ダイニングが見渡せ、コミュニケーションがとりやすい
対面キッチンを設置しました。
- 2階バルコニーは家事動線を短くできるように、二方向からの出入りを可能にしました。
- 主寝室には大容量のウォークインクローゼットをご用意。収納も充実させました。

軽量鉄骨造	光触媒タイル外壁
エコナビ搭載換気システムHEPA+	Home IoT
長期優良住宅	地震あんしん保証
エコワン	



1階



2階

凡例	アクセントクロス
	タイル貼分
	下り天井
	温水床暖房

施工上変更が生じる場合がありますので、予めご了承下さい。
 ※掲載の図面は設計段階の図面を基に書き起こした概略のもので、実際とは異なる場合があります。
 また、今後変更となる場合があります。家具・調度品等は販売価格には含まれておりません。
 ※建物延床面積・各階床面積は建築確認申請上の面積となりますので、登記上の面積と異なる場合があります。
 当該住宅は東京ゼロエミ住宅導入促進事業助成金の交付を受けています。
 建築地:東京都国分寺市西恋ヶ窪3丁目2番60、78、87の各一部 建築会社:パナソニックホームズ株式会社

○全体区画図

