

# NO.113

Scale 約 1/130

## 4LDK

+ウォークインクローゼット+シューズインクローク+パントリー

敷地面積 / 165.29㎡(約50.00坪) 建物延床面積 / 105.50㎡(約31.91坪)  
(1階床面積 / 56.00㎡ 2階床面積 / 49.50㎡)

## Retreat

心と体の癒し

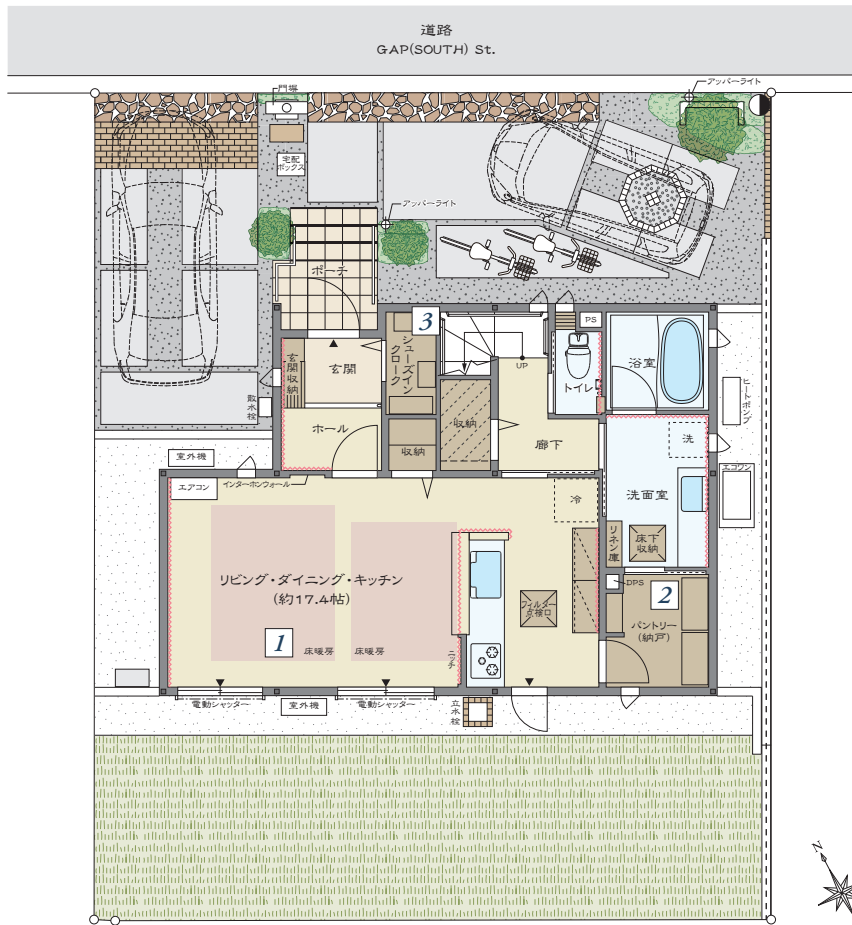
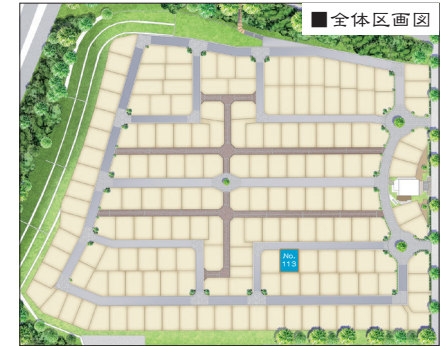
Interior Color

扉 イデアオーク 床 オーク

HACHIOJIMINAMINO

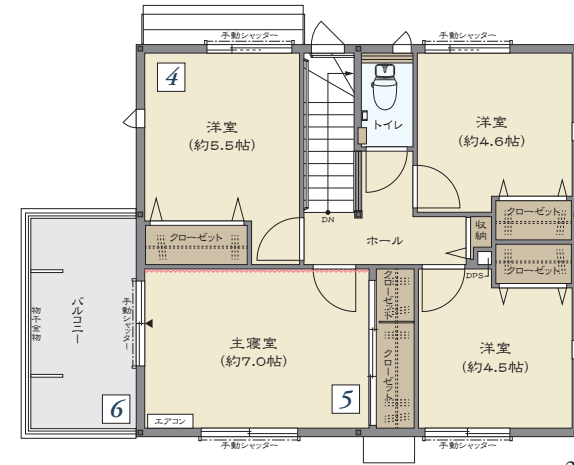
# RetHills

リトヒルズ

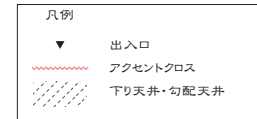


1F

家庭菜園も可能なワイドな庭と  
各所に収納を備えた2階4室の  
大家族対応の家。



2F



- 1 南面に明るい2面のサッシを配した「リビング・ダイニング」
- 2 キッチンと洗面室から出入り可能な「大型パントリー」
- 3 玄関をすっきりと見せる「シューズインクローク」
- 4 プライベートタイムを満喫できる独立性の高い「2階洋室」
- 5 壁一面のクローゼットも備えた「主寝室」
- 6 開放感が感じられる「バルコニー」

※掲載の図面は設計段階の図面を基に描き起こしたもので、実際とは異なる場合があります。また、施工上やむをえない変更が生じた場合は、建物竣工時状況を優先します。

当該住宅は東京ゼロエミ住宅導入促進事業助成金の交付を受けています。  
建築地:東京都八王子市みなみ野5丁目28番97 建築会社:パナソニックホームズ株式会社

## Panasonic Homes