

# NO.119

## 4LDK

+ウォークインクローゼット

敷地面積 / 165.30㎡(約50.00坪) 建物延床面積 / 105.43㎡(約31.88坪)

(1階床面積 / 55.93㎡ 2階床面積 / 49.50㎡)

Scale 約 1/130

### Relaxation

寛ぎ・開放

Interior Color

扉 グレージュアッシュ 床 エイジドチェスナット

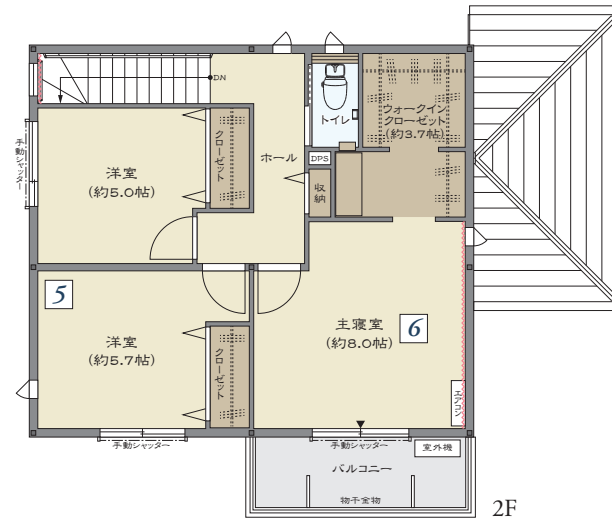
HACHIOJIMINAMINO

## RetHills

リトヒルズ



1F

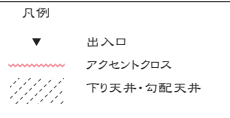


2F



優れた家事動線に各所に収納を完備。  
ゆとりある2階洋室でプライベート空間も  
充実する角地の家。

- 1 明るい庭とサッシでつながる「リビングダイニング」
- 2 ゲストルームやホビールームとしても使える「1階洋室」
- 3 キッチンからもホールからも使える「2WAY洗面室」
- 4 家族のコミュニケーションを育む「リビングイン階段」
- 5 プライベートタイムを満喫できる独立性の高い「2階洋室」
- 6 大容量のウォークインクローゼットも備えた「主寝室」



※掲載の図面は設計段階の図面を基に描き起こしたもので、実際とは異なる場合があります。また、施工上やむをえない変更が生じた場合は、建物竣工時状況を優先します。

当該住宅は東京ゼロエミ住宅導入促進事業助成金の交付を受けています。  
建築地: 東京都八王子市みなみ野5丁目28番103 建築会社: パナソニックホームズ株式会社

Panasonic Homes