

No.120

Scale 約 1/130

4LDK

+ウォークインクローゼット+2納戸

敷地面積 / 165.29㎡ (約50.00坪) 建物延床面積 / 109.37㎡ (約33.08坪)
(1階床面積 / 59.87㎡ 2階床面積 / 49.50㎡)

Rest 心身のリセット

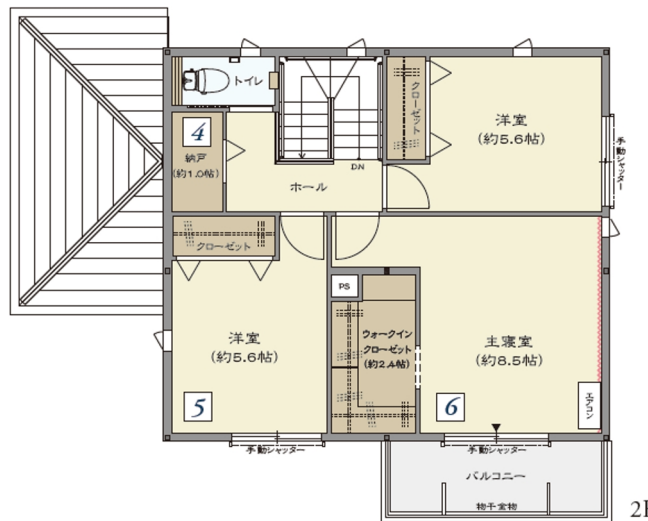
Interior Color

扉 ホワイトアッシュ 床 ハードメープル

HACHIOJIMINAMINO

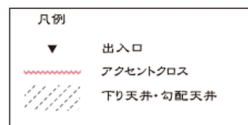
RetHills

リトヒルズ



ゆとりある居室に豊富な収納を備え、
整理整頓された快適な
空間を生み出す家。

- 1 明るい庭とサッシでつながる「リビングダイニング」
- 2 会話を楽しみながらお料理ができる「対面カウンターキッチン」
- 3 ゲストルームやホビールームとしても使える「1階和室」
- 4 家族みんなの収納として使える「2階納戸」
- 5 プライベートタイムを満喫できる独立性の高い「2階洋室」
- 6 大容量のウォークインクローゼットも備えた「主寝室」



※掲載の図面は設計段階の図面を基に描き起こしたもので、実際とは異なる場合があります。また、施工上やむをえない変更が生じた場合は、建物竣工時状況を優先します。

当該住宅は東京ゼロエミ住宅導入促進事業助成金の交付を受けています。
建築地：東京都八王子市みなみ野5丁目28番104 建築会社：パナソニックホームズ株式会社

Panasonic Homes