

NO.154

Scale 約 1/130

3(4)LDK

+ウォークインクローゼット+納戸

敷地面積 / 165.09㎡ (約 49.93坪) 建物延床面積 / 105.50㎡ (約 31.91坪)
 (1階床面積 / 56.00㎡ 2階床面積 / 49.50㎡)

Relaxation

寛ぎ・開放

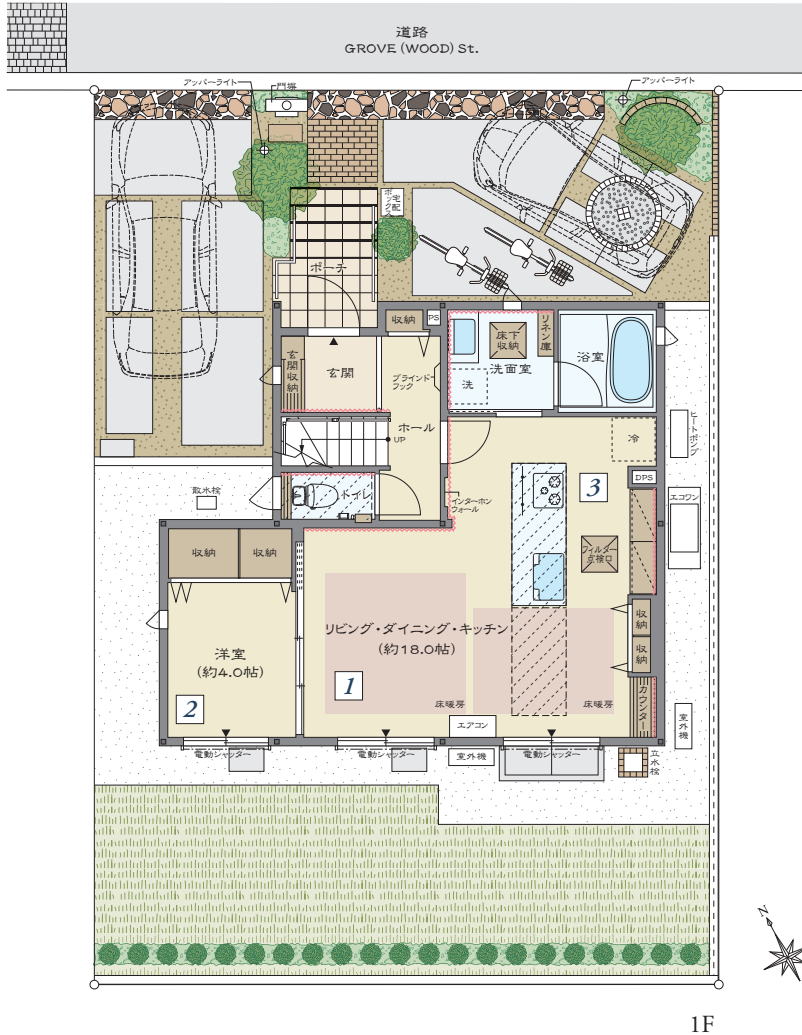
Interior Color

扉 ホワイトアッシュ 床 アイボリーアッシュ

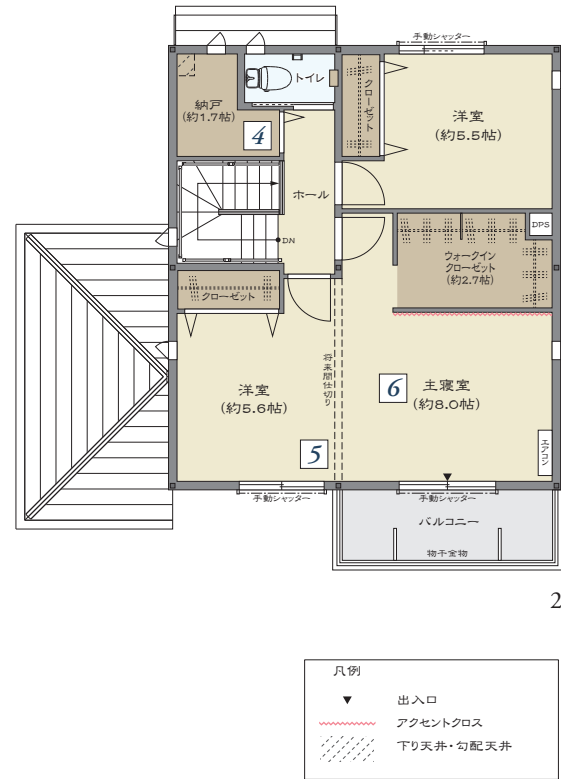
HACHIOJIMINAMINO

RetHills

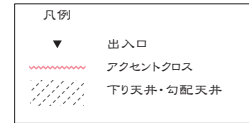
リトヒルズ



多目的に使用可能な1階洋室に
 間取り変更可能な主寝室を完備。
 将来に合わせた暮らしを実現できる家。



- 1 南面に明るい2面のサッシを配した「リビング・ダイニング」
- 2 ゲストルームやホビールームとしても使える「1階洋室」
- 3 LDへの広がりを感じさせる「アイランドキッチン」
- 4 家族みんなの収納として使える「2階納戸」
- 5 将来的に2部屋にもできる「2ドア1ルーム」
- 6 大容量のウォークインクローゼットも備えた「主寝室」



※掲載の図面は設計段階の図面を基に描き起こしたもので、実際とは異なる場合があります。また、施工上やむをえない変更が生じた場合は、建物竣工時状況を優先します。

当該住宅は東京ゼロエミ住宅導入促進事業助成金の交付を受けています。
 建築地：東京都八王子市みなみ野5丁目28番112 建築会社：パナソニックホームズ株式会社

Panasonic Homes