

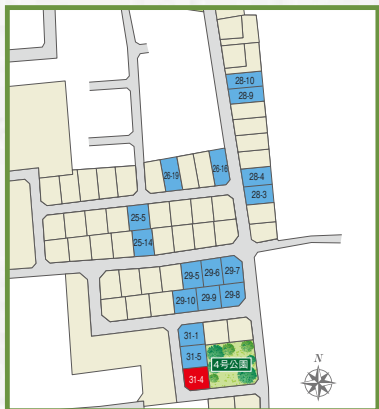
敷地面積
131.00m² (39.62坪)

延床面積
113.62m² (34.36坪)

※建築確認申請上の面積

扉：ウォールナット

床：オーク



すっきりと大きく広くとった寛ぎのリビングダイニング。
お子様の成長に合わせ、部屋数がふやせる住まいです。

■階段下収納

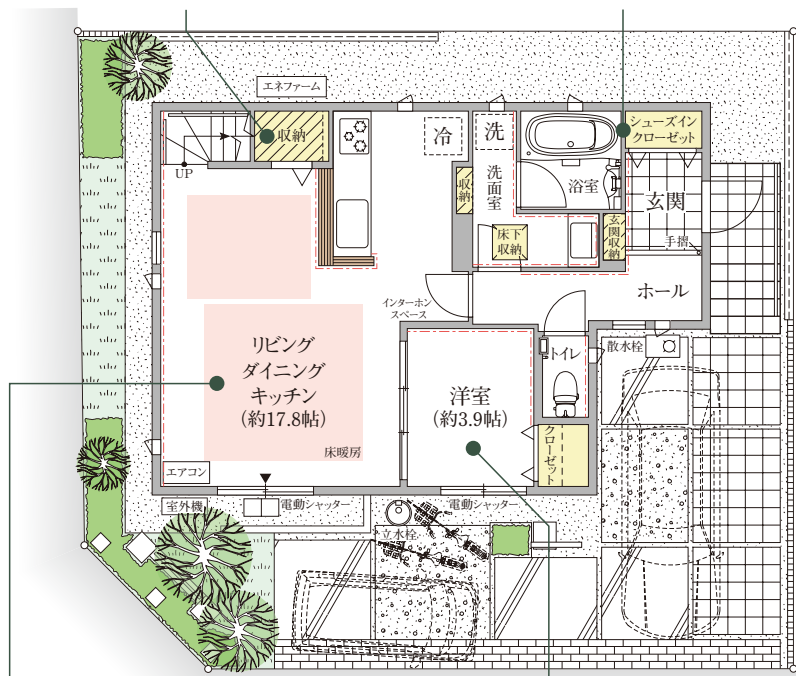
掃除道具や日用品のストックのほか、季節外の家電なども収納。美しく住まう毎日をサポート。

■シューズインクローゼット

ゴルフバッグやキャリーケース、お子様のスポーツ用品なども収納。来客のある玄関先をいつもすっきりと。

■1ルーム2ドアの洋室

広いワンルームとして使うことも、お子様の成長に合わせて将来は間仕切りして2部屋にすることもできます。

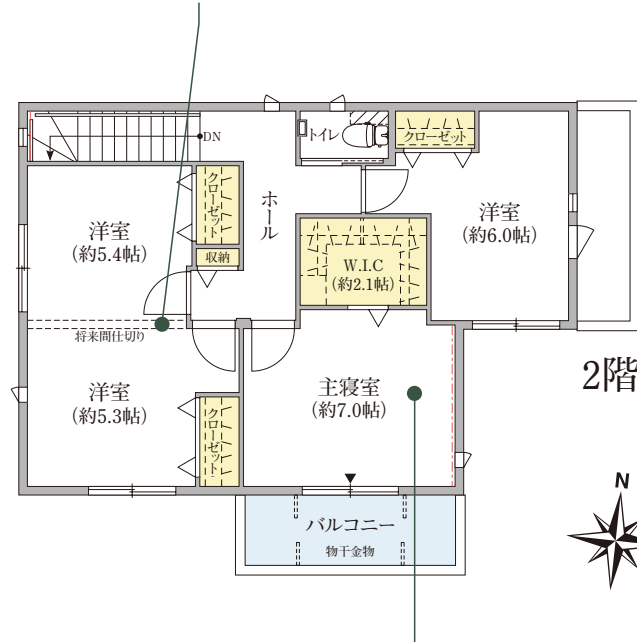


■リビングダイニング

すっきりと広く大きくとったリビングダイニング。開放感あふれる明るい空間で寛いで過ごしていただけます。

■1階洋室

ワークスペースとして活用するなど、ライフステージの変化に合わせて様々な活用できるスペースです。



■ゆとりの広さの南面主寝室

収納力たっぷりのウォークインクローゼットもある、明るく静かなやすらぎのスペースです。

太陽光発電システム	軽量鉄骨造	キラテックタイル (外壁光触媒タイル)	電気錠	床暖房 (リビングダイニング)	エネファーム	電動シャッター (1Fの引き違い窓)	床下収納庫	リネン庫	インターホン スペース	ガラスストップ コンロ	人造大理石 天板キッチン
食器洗浄機	浴室暖房 換気乾燥機	スピーカー付 ダウンライト (キッチン)	エアコン1台 (LDK)	2台自転車	自転車置場	宅配ボックス	地震あんしん 保証	設計性能評価	建設性能評価	長期優良住宅 認定対象物件	耐震等級 3

キラテックタイル (外壁光触媒タイル)	太陽光発電 システム	エネファーム
参考写真	参考写真	参考写真

凡例表 --- アクセントクロス ▨ 下り天井 SCALE=1/130
 ※掲載の図面は設計段階の図面を基に書き起こした概略のもので、実際とは異なる場合があります。
 また、施工上変更が生じる場合がありますので、予めご了承下さい。
 ※敷地面積は保留地管理台帳もしくは仮換地証明書記載の面積となります。
 ※建物延床面積は建築基準法上の面積ですので、登記上の面積と異なる場合があります。
 カースペースは車種により制限がある場合があります。

〈売主〉

お問い合わせは

Panasonic Homes 0120-67-8746

営業時間/1000~1800 定休日/火・水曜日(祝日を除く)