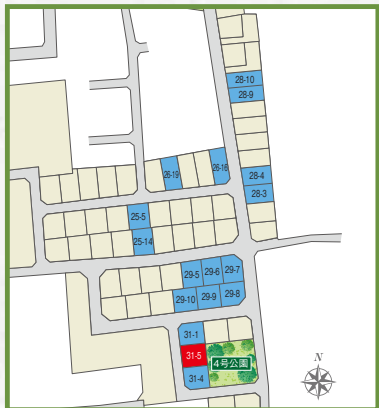


■敷地面積
131.00m² (39.62坪)

■延床面積
100.52m² (30.40坪)

※建築確認申請上の面積

■扉：メープル
■床：ハードメープル



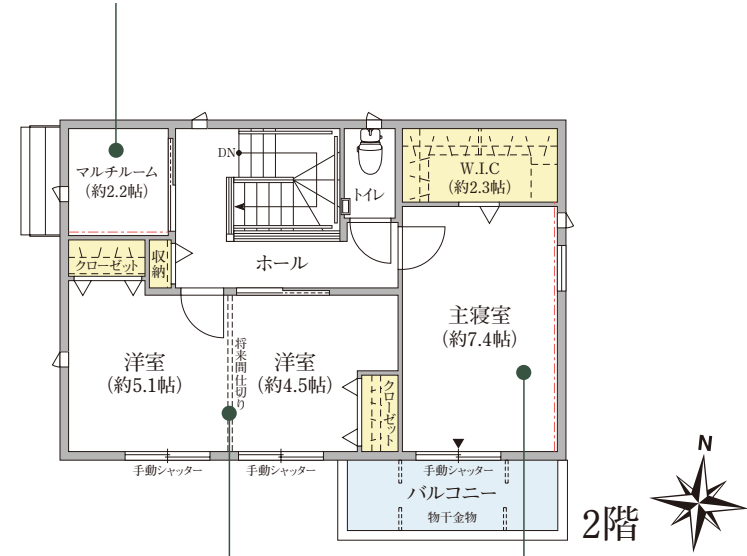
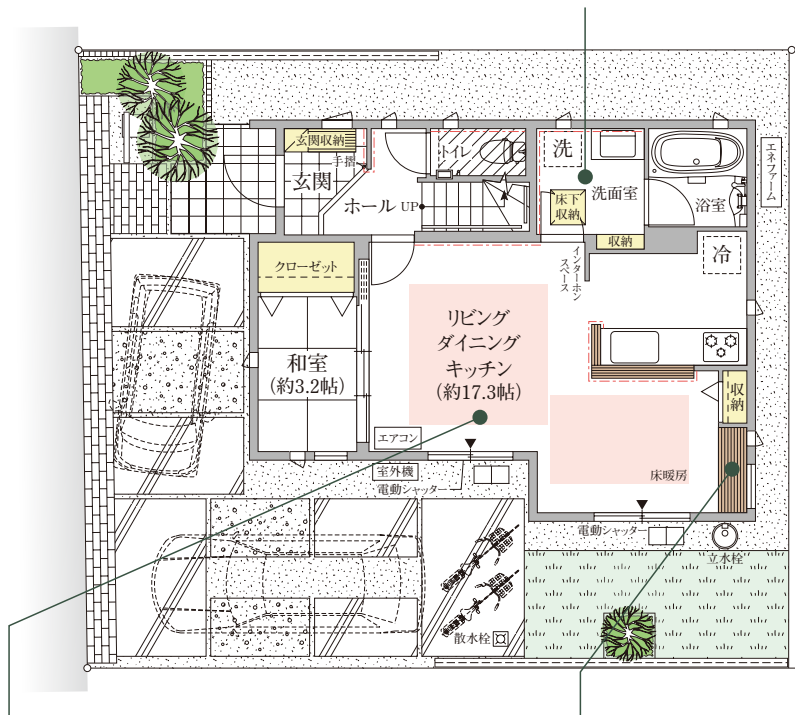
短い動線でつないだ水回りが、毎日の家事をスムーズに。
明るい陽光に心地よく満たされる全室南面の住まいです。

■集中化した水回り

キッチン、洗面室・浴室は短い動線でつなぐことでムダな動きをなくし、毎日の家事をスムーズにします。

■マルチルーム

ワークスペースや納戸として使うなど、様々な活用できる便利なスペースです。



■南面リビング

南面和室と一体化することで、より広く明るいスペースに家族団らの時間を寛いで過ごしていただけます。

■ワークスペース

ダイニングにはワークスペース。家族の様子を感じられるため、安心して仕事が進められます。

■1ルーム2ドアの洋室

広いワンルームとして使うことも、お子様の成長に合わせて将来は間仕切りして2部屋にすることもできます。

■南面主寝室

ゆとりの広さの主寝室には収納力たっぷりのワイドなクローゼット。明るく静かなやすらぎのスペースです。



凡例表 --- アクセントクロス ▨ 下り天井 SCALE=1/130

※掲載の図面は設計段階の図面を基に書き起こした概略のもので、実際とは異なる場合があります。
また、施工上変更が生じる場合がありますので、予めご了承下さい。
※敷地面積は保留地管理台帳もしくは仮換地証明書記載の面積となります。
※建物延床面積は建築基準法上の面積ですので、登記上の面積と異なる場合があります。
カーブスペースは車種により制限がある場合があります。

〈売主〉

お問い合わせは

Panasonic Homes 0120-67-8746

営業時間/1000~1800 定休日/火・水曜日(祝日を除く)