

C1g TYPE

3LDK+WIC

専有面積 70.14㎡ (約21.21坪)
テラス面積 / 24.76㎡ (約7.48坪)

6F			Ir	C1	C2	D	E	F			
5F			Ir	B	C1	C2	D	E	F		G1
4F	A	B	B	C1	C2	D	E	F		G1	G2
3F	A	B	B	C1	C2	D	E	F		G1	G2
2F	A	B	B	C1	C2	D	E	F		G1	G2
1F	Ag	Bg	Bg	C1g	C2g	Dg				G1g	G2g
											Hg
										SOUTH	EAST

可変性の高いスライドウォールドア

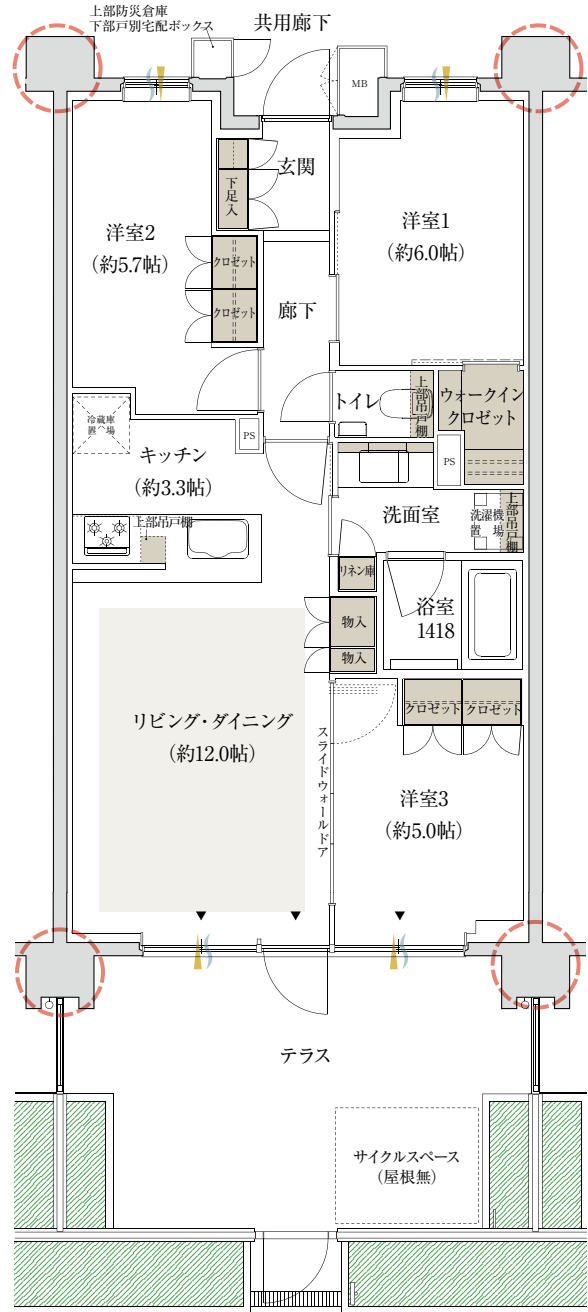
トール型下足入れ

リビングに物入れ

洋室(1)に大型の
ウォークインクロゼット

柱のどっぴりがなく家具の配置がしやすい
アウトフレーム工法

専用テラスにはサイクルスペースを設置



通風 採光 収納 床暖房 アウトフレーム工法

WIC=ウォークインクロゼット

※掲載の図面は設計段階のものであり、変更になる場合がございます。また、帖数は設計段階のものであるため、約表示しております。

※住戸により仕様・形状が異なる場合があります。

お問い合わせは「パークナード津田沼」

0120-655-109

営業時間 / 10:00~18:00 定休日 / 毎週水・木曜日・毎月第3火曜日(祝日を除く)

〔売主〕

Panasonic Homes
パナソニックホームズ株式会社

〔売主〕

三信住建

〔販売提携(代理)〕

東急リバブル