

Ir TYPE

3LDK+WIC

専有面積 **80.11m²** (約24.23坪)
 バルコニー面積 / 16.78㎡ (約5.07坪)
 ルーフバルコニー面積 / 39.00㎡ (約11.79坪)

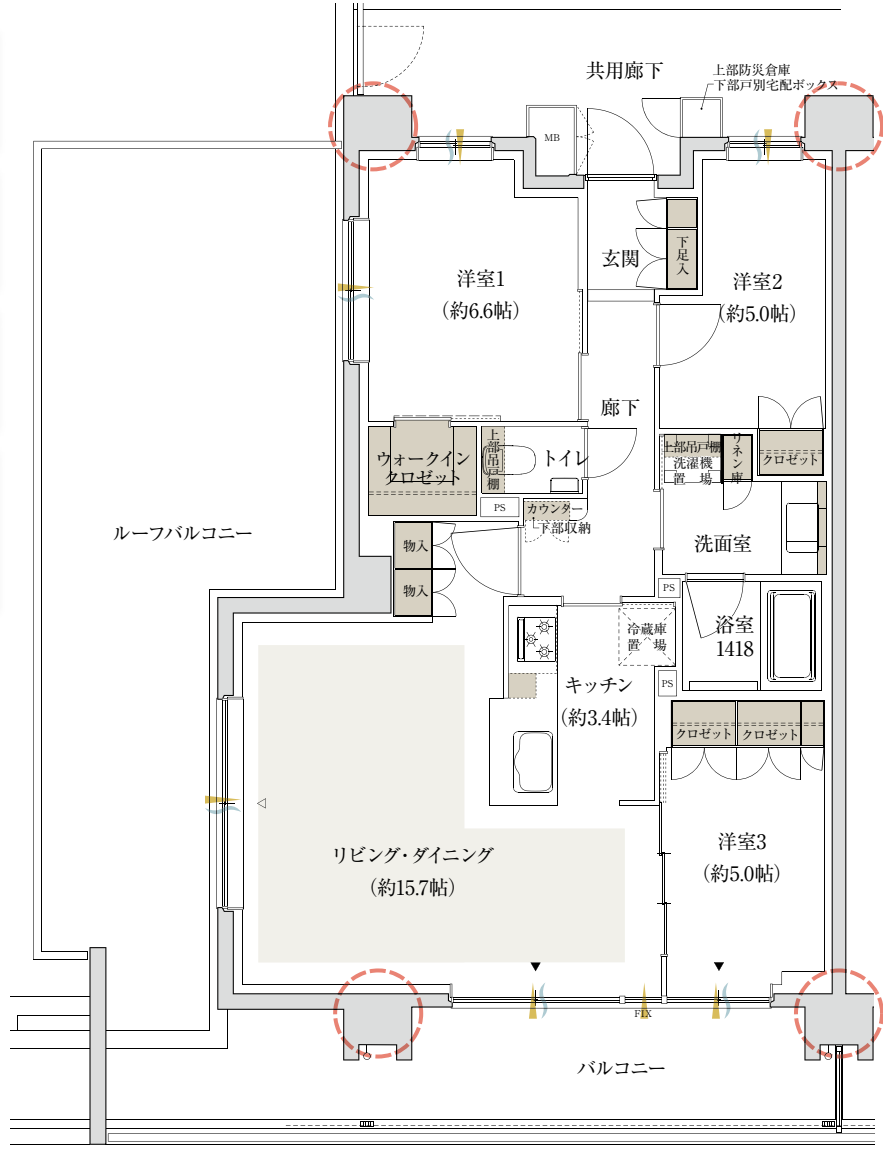
| | | | | | | | | | |
|----|----|----|----|-----|-----|----|-------|---|------------|
| 6F | | Ir | C1 | C2 | D | E | F | | |
| 5F | | Ir | B | C1 | C2 | D | E | F | G1 |
| 4F | A | B | B | C1 | C2 | D | E | F | G1 G2 |
| 3F | A | B | B | C1 | C2 | D | E | F | G1 G2 H |
| 2F | A | B | B | C1 | C2 | D | E | F | G1 G2 H |
| 1F | Ag | Bg | Bg | C1g | C2g | Dg | | | G1g G2g Hg |
| | | | | | | | SOUTH | | EAST |

15.7帖の広々した
リビングダイニング

南西向きの明るい
ルーフバルコニー

洋室(1)に大型の
ウォークインクローゼット

柱のでっぱりがなく
家具の配置がしやすい
アウトフレーム工法



~ 通風
 ▶ 採光
 収納
 床暖房
 アウトフレーム工法
 WIC=ウォークインクローゼット

※掲載の図面は設計段階のものであり、変更になる場合がございます。また、帖数は設計段階のものであるため、約表示しております。
 ※住戸により仕様・形状が異なる場合があります。

お問い合わせは「パークナード津田沼」

0120-655-109

営業時間 / 10:00~18:00 定休日 / 毎週水・木曜日・毎月第3火曜日(祝日を除く)

〔売主〕

Panasonic Homes
パナソニックホームズ株式会社

〔売主〕

三信住建

〔販売提携(代理)〕

東急リバブル