

4社合同開催 税理士法人あおい会計事務所／ソニー生命保険株式会社／  
横浜銀行／パナソニック ホームズ株式会社

# シニアライフ 応援セミナー

6/10 日 13:00～17:00  
[受付/12:30～]

参加費無料<完全予約制>定員180名様

**第1部** 老後に向けて今やっておくべき  
13:00 相続対策  
14:15

講師/税理士法人 あおい会計事務所  
代表社員 税理士: 清水 裕之氏



**第2部** 北野家の「躰」と「家族愛」  
14:30  
15:30

特別  
講演

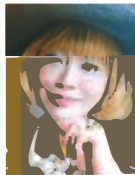
講師/秋草学園短期大学学長/工学博士  
北野 大氏



**第3部** 「人生がぜんぶ思い通りになる  
15:45 ミラクルレッスン」  
16:30

特別  
講演

講師/人生のHAPPYプロデューサー  
銀座まるかん京都本部 代表  
宮本 真由美氏



会場 エステック情報ビル 21階  
新宿区西新宿1-24-1

「新宿」駅西口より 徒歩約5分



※駐車場がございません。公共の交通機関をご利用ください。

セミナー終了後「個別相談会」開催

税務 建築 生命保険 ローン 等



各分野のスタッフが個別に的確にあなたのお悩みにお答えします。

相談会  
参加特典

「財産評価」無料で行います。

固定資産税納税通知書等をご持参ください。

※応募多数、財産内容により後日対応になる場合がございますので予めご容赦ください。



※参加希望多数の場合は定員になり次第締め切らせていただきます。お早めにお申し込みください。

※スケジュールが変更になる場合があります。

税理士法人 あおい会計事務所／ソニー生命保険株式会社 東京中央ライフプランナーセンター第11支社／  
横浜銀行／パナソニック ホームズ株式会社 東京支社

●お問い合わせ・参加申し込みはお電話かFAXで(FAXでのお申し込みは裏面をご覧ください)

パナソニック ホームズ株式会社 東京支社 営業推進センター

〒163-0911 東京都新宿区西新宿 2-3-1 新宿モノリス 11階

ホームページ homes.panasonic.com

パナソニック ホームズ

検索



0120-45-8746

「6/10セミナー」係  
定休日/毎週火・水曜日