

自立型サービス付き高齢者向け住宅

タウンコート のぞみ

浅間山麓の自然の中でゆったりと過ごす…

全てが徒歩圏内に揃う街で、大切なペットとともに。
「安心」・「健康」・「生きがい」をテーマに充実のセカンドライフをお過ごしください。



小諸市御影新田に
平成30年 11月オープン!

完成内覧会開催! 10月20・21・26・27・28 | 10:00 | 17:00 |
土 日 金 土 日

施設の概要

- 事業主体: 社会福祉法人のぞみ福祉会
- 所在地: 小諸市御影新田2569-1
- 敷地面積: 2996.72㎡ (906.50坪)
- 建物面積: 3117.40㎡ (943.01坪)
- 構造: 軽量鉄骨造2階建
- 建築年月日: 平成30年10月
- 建物用途: サービス付き高齢者向け住宅
- 総戸数: 50戸
- 居住の権利形態: 建物賃貸借
- 入居要件: 単身高齢者世帯・高齢者+同居人 (配偶者/60歳以上の親族)

信州・小諸 東京駅から約80分
首都圏からのアクセス良好!

鉄道 東京駅から北陸新幹線・佐久平駅72分
佐久平駅より車で約5分

お車 中部横断自動車道・
佐久北ICより車で約3分



お申し込み・
お問い合わせ

TEL 0267-25-1161

FAX 0267-25-1162

E-mail towncoat@nozomi-g.co.jp

のぞみグループ

ホームページから詳しい情報をご覧ください ▶ <https://www.nozomi-g.co.jp/>



充実した設備とシステム

- 全室に[バス][キッチン][洗面][トイレ][収納][冷暖房エアコン][床暖房]付き
- 玄関は[オートロック] ● 建物内[バリアフリー]
- [宅配ボックス]があるので留守でも安心
- 各居室には一定時間動きがないと信号が送られる[セキュリティーシステム]あり
- [安否見守りサービス]ペンダントを握るだけで救急信号を送れる救急対応サービスがあり、もしもの時も安心



アクティビティー

- 気軽に楽しめるバーベキューコーナー
- 敷地内の遊歩道とベンチコーナーで散歩・休憩がいつでも
- カラオケルームを常設
- ご家族様にお泊りいただけるゲストルームも設置
- 施設内ドッグランでペットとの暮らしも充実
- フィットネスコーナーで運動不足も解消



豊かな生活

- 日用品の買い物等、利便性抜群(1キロ圏内ではほぼ揃います)
- JR佐久平駅、イオンモール佐久平まで自動車でも約5分
- 病気・要介護認定になっても、グループ会社でクリニック、接骨院、薬局、介護事業所、介護施設が多数あるので安心

部屋タイプ

A お一人でご入居

タイプ 専有面積 23㎡
[全16室]

〈標準設備〉

- バス ● キッチン (IHクッキングヒーター)
- 洗面化粧台 ● 水洗 ● トイレ (ウォシュレット)
- クローゼット ● 冷暖房エアコン
- 床暖房 (LDK) ● バルコニー ● 物干し
- 洗濯機置場 ● シューズクローゼット
- 照明器具付

月額利用料例 [1ヶ月]

一人入居専用 149,000円(税別)～



B お一人・お二人でもご入居

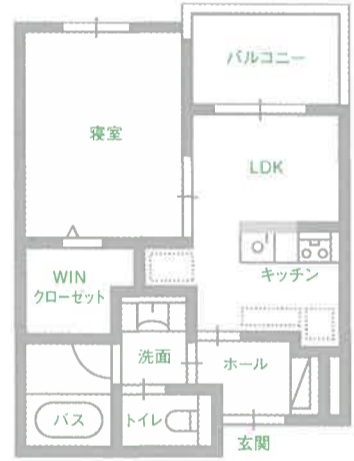
タイプ 専有面積 35㎡
[全16室]

〈標準設備〉

- バス ● キッチン (IHクッキングヒーター) ● 洗面化粧台 ● 水洗 ● トイレ (ウォシュレット) ● WINクローゼット ● 収納 ● 冷暖房エアコン ● 床暖房 (LDK) ● バルコニー ● 物干し ● 洗濯機置場 ● シューズクローゼット ● 照明器具付

月額利用料例 [1ヶ月]

一人入居の場合 183,000円(税別)～
二人入居の場合 233,000円(税別)～



C お二人でご入居

※お一人でもご入居できます。

タイプ 専有面積 50㎡
[全16室]

〈標準設備〉

- バス (1坪タイプ)
- キッチン (IHクッキングヒーター)
- 洗面化粧台 ● 水洗 ● トイレ (ウォシュレット)
- WINクローゼット ● 収納
- 冷暖房エアコン ● 床暖房 (LDK)
- バルコニー ● 物干し
- 洗濯機置場
- シューズクローゼット
- 照明器具付

月額利用料例 [1ヶ月]

一人入居の場合 243,000円(税別)～
二人入居の場合 293,000円(税別)～



D お二人でご入居

※お一人でもご入居できます。

タイプ 専有面積 56㎡
[全2室] (専用エントランス6㎡含む)

〈標準設備〉

- 専用エントランス (奥行750mm×長さ2100mm×高さ1600mm 収納付)
- バス (1坪タイプ)
- キッチン (IHクッキングヒーター)
- 洗面化粧台 ● 水洗 ● トイレ (ウォシュレット)
- WINクローゼット ● 収納 ● 冷暖房エアコン
- 床暖房 (LDK) ● バルコニー ● 物干し
- 洗濯機置場 ● シューズクローゼット
- 照明器具付

月額利用料例 [1ヶ月]

一人入居の場合 273,000円(税別)～
二人入居の場合 323,000円(税別)～

