

グリシーヌ西浦

IoT技術と女性入居者の声を生かした賃貸住宅「グリシーヌ西浦」

Model Room



あなたの誇りを建てる。

Panasonic Homes

長く選ばれ続ける賃貸住宅にするために、 女性入居者の声を生かした充実仕様やIoT技術で安心・快適な暮らし。



ゆったり仕様の バスルーム・洗面室

足をのばしてゆっくりとリラックスできる1坪タイプのバスルームです。半身浴やアロマの香りで一日の疲れをゆったりと癒せます。

Planning Point

[専有面積 / 32.23㎡]

- LDと洋室をパーティションで仕切れる寝食分離プラン。来客時でもプライベートスペースをしっかりと確保。
- 女性入居者の声を生かした細やかな配慮の「ラシーネスタイル」。
- パナソニックのIoT技術を生かし、便利で快適な暮らしを実現。
- 玄関収納やウォークインクローゼットを設け、収納スペースをしっかりと確保。



ベッドルーム

毎日の疲れをリフレッシュする寝室は、パーティションで仕切れば、独立した心地良い空間になります。



ミラー・天袋付き トール玄関収納

ミラーでお出かけ前に全身の身だしなみをチェック。天袋も付いた機能的な玄関収納です。



収納付きトイレ

収納量豊富な吊戸棚を設けて、トイレットペーパーや掃除道具などがすっきりと収まります。



おしゃれで機能的な玄関

玄関床は汚れなどが目立ちにくいビンテージの木目調の床材を採用。



ひとセンサー付ダウンライト
センサが人の動きを検知して、あかりのON/OFFを自動制御。消し忘れの心配がなく、明るい玄関が帰宅を迎えてくれます。



ブラインドフック
洋服や小物掛けに便利なフック。使わない時はフックを折りたたむことができます。



折りたたみ式ベンチ
玄関には、腰かけて靴を履いたり脱いだりできるベンチを設置。使わない時は折りたたためて邪魔になりません。

IoTで設備をコントロールして毎日をもっと快適に

スマートフォンのアプリを通して、外出先からエアコンや給湯機などの操作が可能。忙しい入居者に快適で心地よい毎日をお届けします。



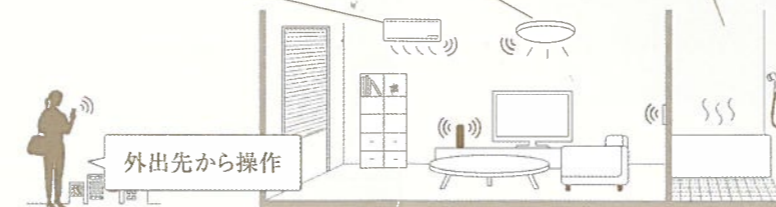
エアコンの運転調整
帰宅時間にあわせて事前に室温をコントロール。



照明のON/OFF
外出先から照明を操作でき、消し忘れなどの気がかりも解消。



お湯はり開始操作
外出先からお湯はり開始操作で、帰宅後すぐにお風呂に入れます。



ウォークインクローゼット

寝室から出入りできるウォークインクローゼット。扉に姿見がついているので忙しい朝でも身支度が手際よくできます。



ナノイオン発生機「エアー」
気になるニオイを脱臭するナノイオン搭載の換気アイテムです。

室内物干し

雨の日でも室内で洗濯物を干せる便利なアイテム。部屋の印象を損なわないシンプルなデザインです。



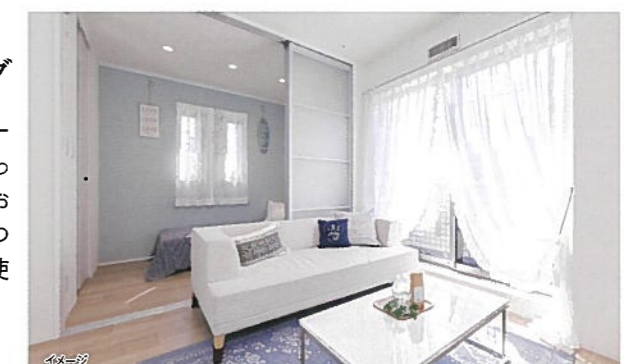
対面型キッチン

明るい窓に向かって調理ができる対面型。来客時には会話しながら調理ができます。



寝食分離タイプの リビング・ダイニング

食事の場と寝室をパーティションで仕切り、ひとりでゆっくり過ごしたり、お友達とおしゃべりを楽しんだり、くつろぎのシーンに合わせた使い分けができます。



女性入居者の声とIoT技術が 入居者の夢を叶えます。



女性の声を集めたら
理想の暮らしが見えてきました

パナソニック ホームズは、あらゆる世代の女性の声に耳を傾け、女性視点で価値観やライフスタイル、ニーズなどを研究するとともに「暮らしの価値」を追求。選ばれる賃貸住宅のために、新しい暮らしのスタイルを創造しています。



暮らしを安心・快適に。
IoT技術で暮らしをサポート。

住まいの快適性を高めることは賃貸住宅においても強く求められています。住まいをより安心・快適にしてくれるIoT技術で入居者の毎日をサポートしワンランク上のゆとりある暮らしを叶えます。



美しい外観を末長く保ち
次世代につながる光触媒タイル

セルフクリーニング効果のある光触媒タイル外壁「キラテック」は美しい外観を維持するという点で他と大きく異なります。メンテナンスの手間や費用を軽減するだけでなく、新築時の魅力が長く続くので、将来の安定経営につながります。

グリシーヌ西浦 モデルルーム

〒510-0071 三重県四日市市西浦2丁目2-13

近鉄「四日市」駅より徒歩約7分(約550m)

営業時間/10:00~17:00(水曜日定休)

ご見学は事前予約制です



カタログ請求・その他各種お問い合わせは
お電話またはWebサイトをご利用ください。

TEL 059-351-6881

パナソニックの土地活用 **検索**



スマートフォン
はこちらから ↑



パナソニック ホームズ 株式会社 中部第二支社 三重支店 資産活用営業所

〒510-0067 四日市市浜田町3-14 マルキビル1階 TEL 059-351-6881