

“持続資産” という色あせない価値



パナソニックの賃貸住宅 ユアメゾン

YOUR MAISON

*Maison de plaine*

パナソニック賃貸住宅モデルルーム「メゾン ド プレーヌ」



**名鉄協商P**

**ご案内図** **詳細図**

**現地**

住所：三重県四日市市平町12-12

見学は事前予約制です

ご予約は右記QRコードからWEBで、  
または下記電話番号が担当営業へ  
お電話下さい。

■お問い合わせ・ご見学予約は

**パナソニックホームズ株式会社**

**☎ 059-351-6881**

中部第二支社 三重支店 資産活用営業所 〒510-0067 三重県四日市市浜田町3-14マルキビル1階

■営業時間 / 10:00~18:00 ■定休日 / 水・日曜日・祝日

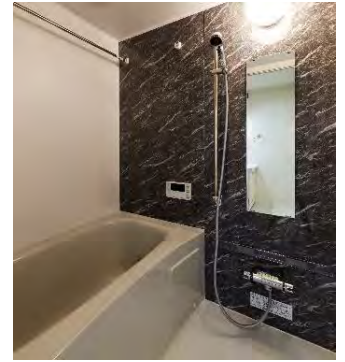
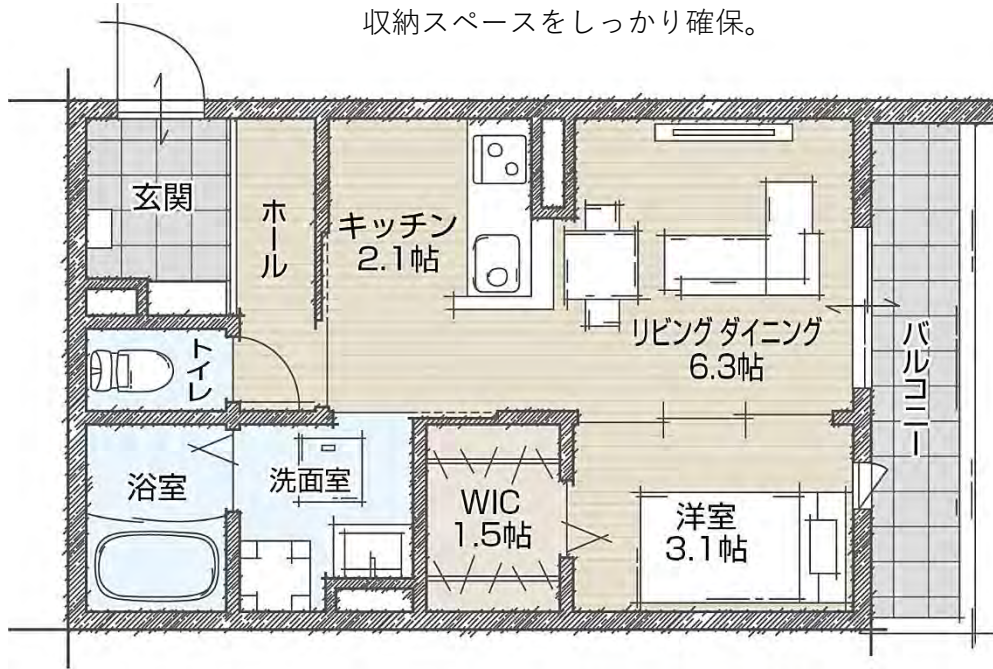
あなたの誇りを建てる。

**Panasonic Homes**

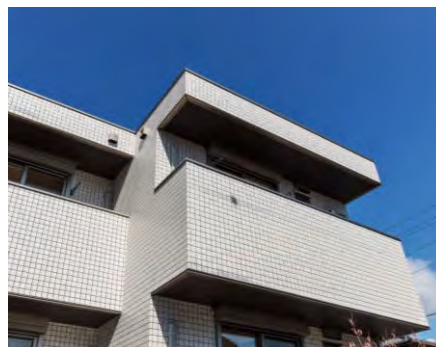


**Planning Point** 1LDK 専有面積：33.90㎡

- リビングと洋室をパーティションで仕切れる寝食分離プラン。  
来客時でもプライベートスペースをしっかりと確保。
- 女性入居者の声を活かした細やかな配慮の「ラシーネスタイル」
- 太陽光発電搭載でゼロエネルギーを実現。
- 玄関収納やウォークインクローゼットを設け、  
収納スペースをしっかりと確保。



オーナー様にうれしい高級感の演出  
メンテナンス性の良さ、価値を持続する性能・構造



■ 屋内共用廊下  
オートロック仕様の共用玄関、屋内共用廊下を採用  
共用部には化粧材を採用し共用部を魅力に演出

■ タイル貼りの上質な外観  
光触媒効果で美しい外観を  
維持するキラテックタイル

■ 命と建物を守る構造  
ゆがみすら抑える構造で  
入居者と建物を守ります