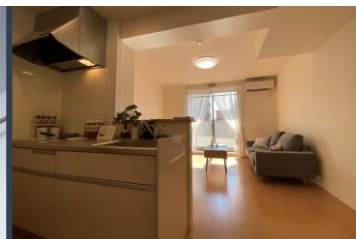
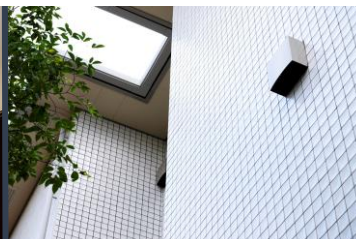


あなたの誇りを建てる。

Panasonic Homes



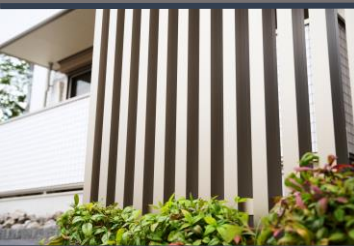
SUSTAINABLE ASSETS

“持続資産”
という
色あせない価値

MODEL ROOM

S O I E BLANCHE

ソワ ブランシュ



PLACE

三重県四日市市
富田3丁目
(近鉄富田駅徒歩3分)



パナソニック賃貸住宅モデルルーム

見学予約受付中

事前予約制



お問合せ
ご見学予約は
下記QRコード
または
裏面電話番号か
担当営業へ
お電話下さい。



- LDと洋室を分けた寝食分離プラン。来客時でもプライベートスペースをしっかり確保。
- 女性入居者の声を活かした細やかな配慮の「ラシーネスタイル」
- パナソニックのIoT技術を活かし、便利で快適な暮らしを実現。
- 玄関収納やウォークインクローゼットを設け、収納スペースをしっかり確保



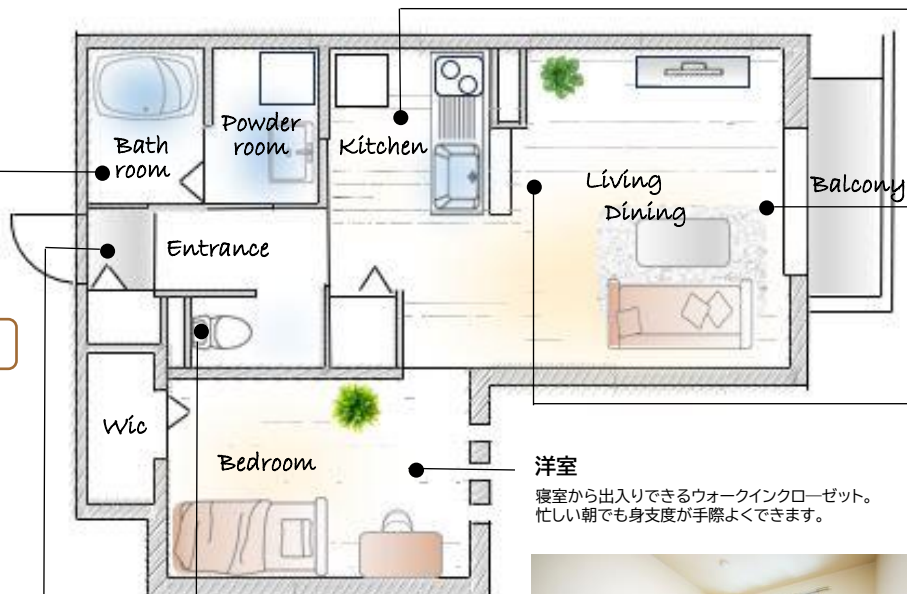
バスルーム・洗面室

明るく清潔感あるバスルーム。
1日の疲れをゆっくり癒してリフレッシュできます。



対面型キッチン

明るい窓に向かって調理ができる対面型。
来客時には会話しながら調理ができます。



室内物干し

雨の日でも室内で洗濯物を干せる便利なアイテム。
部屋の印象を損なわないシンプルなデザインです。



洋室

寝室から出入りできるウォークインクローゼット。
忙しい朝でも身支度が手際よくできます。



寝食分離タイプのリビング・ダイニング

寝室と分かれているのでひとりでゆっくり過ごしたり、
お友達とおしゃべりを楽しんだりとくつろぎのシーンに合わせた使い方ができます。



IoTで設備をコントロールして毎日をもっと快適に

スマートフォンのアプリを通して、外出先から玄関鍵の操作が可能。
忙しい入居者に快適で心地よい毎日をお届けします。



玄関ドアの施開錠



おしゃれで機能的な玄関

ミラー・天袋付きトール玄関収納。
洋服や小物掛けに便利なブラインドフック。

収納付きトイレ

収納量豊富な棚を設けて
トイレットペーパーや
掃除道具などがすっきり
と収まります。



あなたの誇りを建てる。

Panasonic Homes

パナソニックホームズ株式会社

中部第二支社 特建開発支店 三重法人特建営業所

〒510-0067 三重県四日市市浜田町3-14 マルキビル1階 (営業時間/ 10:00~18:00 定休日/ 水日祝)

059-351-6881