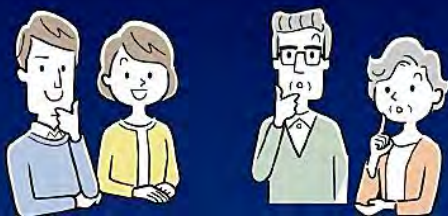


# 親子で考える 相続税対策セミナー

**基本編**

～相続税の計算方法と対策の三つの視点～



超高齢社会において老後の生活設計や土地活用、そして相続対策など、ご自身やご夫婦の大切な財産をどのように管理・運用・承継するか、その組立てのご相談やお問い合わせが年々増えています。誰もが抱える老後の深い悩みの解決に向けて、専門家の先生がお手伝いいたします。

**講師**

四谷会計事務所 パートナー税理士

**稲場 広宣 氏**

●1985年東洋信託銀行(現在の三菱UFJ信託銀行)に入行。多忙な銀行業務の中、6年間で税理士試験に合格。●金融資産運用、ローン、遺言信託などのコンサルティング銀行経理・税務の担当など13年間の幅広い業務を経験後退職。現在四谷会計事務所にて、税務全般の業務を担当。特に不動産税務を中心とした資産税に豊富な経験実績あり。自らもアパートオーナーとして、地主・オーナーと同じ視点で考える不動産の有効活用、所得税・相続税の節税対策などに定評がある。●読売・朝日・日経その他の新聞社、大手住宅メーカー主催の相続セミナー等、各種セミナーや相談会の担当講師としても幅広く活動。


**開催日時**

2026年2月14日(土)

[受付] 13:30～ [講演] 14:00～

**参加無料**
**事前予約制**
**先着30名**

※申込多数の場合抽選になる場合があります  
※セミナー・個別相談は満員となった場合、次回へのご案内となる場合があります

**会場**
**地場産業振興センター**

(じばさん) 【4階 視聴覚室】

三重県四日市市安島1丁目3-18



※トナリエ・都ホテル駐車場は提携しておりません。  
じばさん駐車場が満車の際の駐車料金はお客様のご負担となりますのでご了承ください。

**セミナー終了後**
**無料個別相談会**

【1組さま：30分】※要事前予約

**申込方法**

参加希望の方は、右の2次元コードまたはフリーダイヤルからお申し込みください

**※申込締切：2026年1月31日(土)**

**【主催】 パナソニック ホームズ株式会社**

中部第二支社 三重支店 三重法人特建営業所

〒510-0075 三重県四日市市安島2丁目3-1

お申込み・お問合せはこちら

**059-351-6881**

営業時間:10:00～18:00 / 定休日:水日祝

**【協賛】 パナソニック リフォーム株式会社  
パナソニック ホームズ不動産株式会社**