

相続対策から最新の土地活用までお伝えします。

これからの家づくり・建て替え相談会

ひとつでも心あたりのある方、ぜひご相談ください

- ☒ アパートの入居率をもっとよくしたい。
- ☒ 3,000万円以上の財産があり相続対策をしたい。
- ☒ 最近駐車場の稼働率が低くなってきた。
- ☒ 空家の建物がありどうすればよいのか？
- ☒ 将来、先祖代々の土地を相続する予定がある。

プラン作成や収支シミュレーション等も無料でご提案いたします。

当日お越しになれない方も裏面のハガキでご連絡ください。資料を差し上げます。

開催日

7/31 **土** 8/1 **日** 13:00 ~ 17:30

会場

久我山会館 (第3集会室)
杉並区久我山3-23-20

新型コロナウイルス感染拡大防止の対応について

パナソニックホームズグループは、お客さま、ならびに従業員の安全と健康を考慮して、展示場や分譲地、工事現場などにおける感染拡大防止に努めると共に、予防対策を徹底のうえ営業をさせていただきます。

予約不要

時間内随時受付しております。
お気軽にお越しください。

「本屋さんにない本」お届けします。 3冊まで

ご希望のカタログ番号

- ご希望の方はハガキに必要事項をご記入の上、ご応募ください。
- お電話またはホームページからもご応募いただけます。



①総合カタログ「カンパニーブック」



②技術紹介「テクノロジーブック」



③ユアメゾン



④賃貸住宅「フィカーサ」



⑤多層階住宅「ビューノ」



⑥賃貸併用住宅カタログ



⑦成功する賃貸住宅経営の本



⑧3~9階「多層階実例集」



⑨パナソニックの土地活用



⑩建て替えで大成功！



⑪土地有効活用による節税対策Q&A



⑫相続・贈与の税金

アクセス

京王井の頭線

「久我山」駅より徒歩2分

●お問い合わせは

パナソニックホームズ株式会社

東京支社 特建開発支店 特建開発センター

〒163-0911

東京都新宿区西新宿2-3-1 モノリスビル11階

☎0120-88-7460(火・水定休)

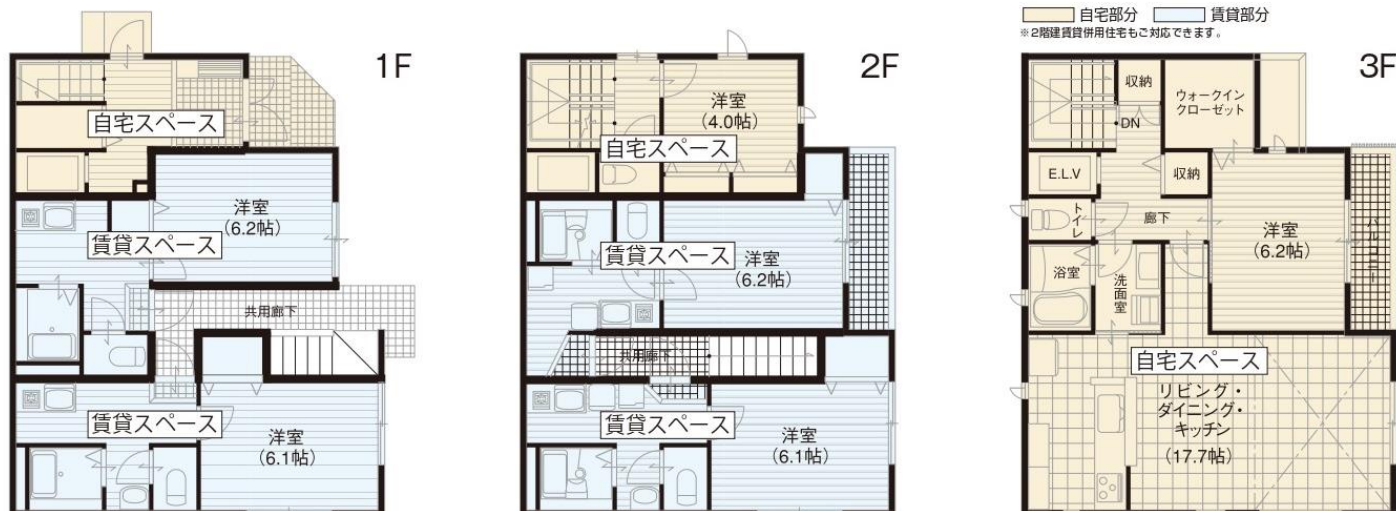
自己資金100万円・敷地30坪からできる パナソニックホームズの『賃貸併用住宅』

例えば
32坪の
敷地で!!

モデルプラン[3階建賃貸併用住宅]

○敷地面積 32坪 ○共有部分 8坪
○自宅部分 24坪 ○延床面積 57坪
○賃貸部分 25坪(4戸)

1～2階には賃貸ルームを4戸、3階に日当たりのよい自宅を配置しました。



■建築工事価格...7,100万円(税込)
■自己資金.....100万円
■借入金.....7,000万円

家賃収入.....380,000円/月
家賃保証(10%).....▲38,000円/月
返済額.....▲208,210円/月
(35年固定金利1.32%)
※金利は実行時のものです。
※金利は金融機関によって異なります。
手取り収入.....133,790円/月

年間約160万円の収入
となり、少ない自己資金で各種の税金も払える建築計画ができます。

※家賃収入は立地により変わります。

都会のかしこい建て方、 「多層階住宅」



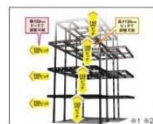
耐震構造の歴史は、50余年の
パナソニックホームズの
歴史でもあります。



真に地震に強い家と言える
のは、「揺れや、ゆがみの
少ない家」と考えます。



150mmピッチで
思いのままの空間に。
「マルチモジュールシステム」



敷地境界からわずか
300mmの隙間があれば
施工可能な無足場工法。



※1. 柱の移動、各階の天井高の組み合わせには一部制限があります。 ※2. 階高に関しては制限があります。
※3. ベランダの大きさに応じて300mmのスペースが必要です。 ※4. 階高の場合は400mm、5～7階建の場合は500mmとなります。
※4. 敷地境界線と建物との距離については、別途法令上の制限があります。敷地境界線との距離は、建物状況により異なります。 ※5. B. 9階建には対応できません。

活用
できる! **今より広い建物が建てられます!**

建築基準法の改正により
防火地域に耐火建築物を
建てた場合と同様に、準防火地域に
準耐火建築物を建てた場合も建ぺい率が

10%緩和されます!

1割増しの**70%まで**
建築可能に

(例)これまでの
建ぺい率
60%

敷地
道路