

# 入居者に選ばれる、 「賃貸住宅」の実例を大公開。



**都会にお住いの皆さまに朗報です!**

**建築基準法の改正により**

防火地域に耐火建築物を  
建てた場合と同様に、準防火地域に  
準耐火建築物を建てた場合も建ぺい率が

1割増しの**70%**まで  
建築可能に

**10%緩和されます!**

(例)これまでの  
建ぺい率  
**60%**

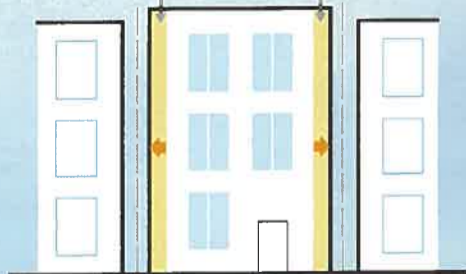
敷地 道路

住まいの本質を見つめ、心地よさを追求した  
「パナソニック ホームズの賃貸住宅」をぜひご覧ください。

## 業界トップクラスの敷地対応力

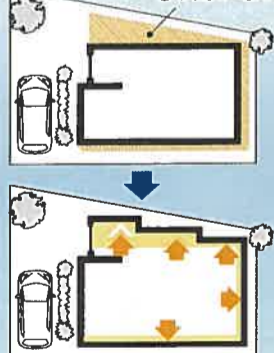
大型クレーンや  
足場がなくても建築可能

足場を使わないので  
広く建てられます



敷地を余さず生かす  
15cmきざみの設計

もったいない



※写真はイメージです。

パナソニックホームズ  
2階建 賃貸住宅 **新築現場見学会**

詳しくは裏面をご覧ください

[homes.panasonic.com](https://homes.panasonic.com)

パナソニック ホームズ

あなたの誇りを建てる。

**Panasonic Homes**



制震鉄骨軸組構造 2階建 賃貸住宅 完成現場見学会

# 立川市柴崎町2丁目5-11 会場

※お施主さまのご厚意により見学会を開催します。

## 見どころポイント

- 15cmきざみの設計で敷地を余さず活用
- 末長く美しさが続く光触媒タイルの外観
- 立川駅周辺での立地を生かし、賃貸収入で建て替えを実現
- 耐震等級3をクリア。繰り返す地震にも強く安心です



完成イメージパース

## 新型コロナウイルス感染拡大防止の対応について

パナソニックホームズグループは、お客さま、ならびに従業員の安全と健康を考慮して、展示場や分譲地、工事現場などにおける感染拡大防止に努めると共に、予防対策を徹底のうえ営業をさせていただいております。



※お車でのお越しの際はお近くのコインパーキングをご利用ください。

同時開催

## 土地活用・賃貸住宅経営相談会

土地や住まいにまつわるさまざまな問題や悩みに専門スタッフがそれぞれのケースに応じて、適切なアドバイスをいたします。お気軽にご相談ください。

プラン作成や収支シミュレーション等も無料でご提案いたします。

●お問い合わせ

パナソニックホームズ多摩株式会社 資産活用営業所

〒190-0003 立川市柴町4-13-3



0120-11-3329

受付時間/10:00~17:00

パナソニックホームズ多摩



homes.panasonic.com/phtm

当日ご来場になれない方に**本屋さんにない本**お届けします。

●ホームページからもご請求いただけます。

パナソニックホームズ 資料請求



無料進呈

パナソニックホームズでは、ご家族の夢やライフスタイルにあった家づくりのご参考になる資料を多数ご用意しています。お電話、または下記カードに必要事項と、ご希望の資料番号(3冊まで)をご記入の上切り取ってポストに投函ください。

### 1 ブランドブック



パナソニックホームズが大切にしている住まいづくりへの思いやコンセプトをご紹介します。

### 2 テクノロジーブック



「強さ」と「暮らしやすさ」を実現するパナソニックホームズ独自の技術をご紹介します。

### 3 パナソニックホームズ実例集



ご家族の夢がかなったご新居36事例。住まいづくりのヒントがいっぱいです。

### 4 多層階住宅 実例集



都会の貴重な敷地を活かしたさまざまな多層階住宅の実例をご紹介します。

### 5 成功する賃貸住宅経営の本



経営に関するメリットや成功へのステップを解説します。

### 6 パナソニックホームズ「30年一括借上」



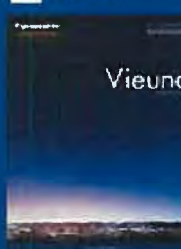
空室の有無にかかわらず毎月定額の借り上げ賃料をお支払いするシステムご紹介。

### 7 賃貸住宅ユアメゾン



建物と暮らしの価値が色あせない賃貸住宅をご提案します。

### 8 ビューノ



都市型住宅ならではの新しい暮らしの提案をたっぷりご紹介。

### 9 資金と税金の本



住まいの資金と税金に関する情報をわかりやすくまとめた一冊です。