



### A リビング・ダイニング

明るく開放的なリビング・ダイニング。木のぬくもりとナチュラルな素材や色が若い入居者の感性に響く心地よい空間を演出します。



### B キッチン

リビングとつながる明るく広めの対面キッチンスペース。機能性や収納も充実しています。



### C 寝室

寝食分離の寝室は心地よい眠りの空間を演出。広めのクローゼットやテレワークにも対応できるワークスペースを設けました。

## テレワークやおうち時間を楽しむ開放的な居住空間。 シングルからデINKス向けの上質で機能的な1LDKプラン。

入居者の視点に立った間取りや設備、ナチュラルな素材や色が心地よい空間を演出。長くなったおうち時間や休日の海辺の散歩などが楽しめる、立地にも恵まれた賃貸マンションです。



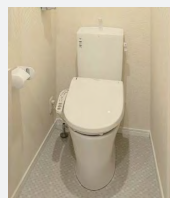
### D バスルーム

追い炊き機能付きの広めのバスルームは疲れを癒やすリラックスな空間。浴室乾燥機付きで雨の日でも安心して洗濯できます。



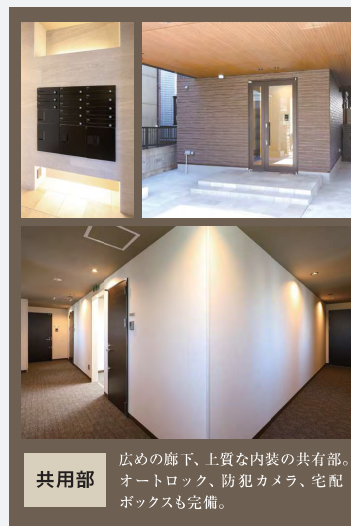
### E 洗面室

掃除のしやすい洗面ボールや化粧品などの小物収納ができるポケット収納が手の届きやすい場所に設置されています。



### F トイレ

上質でお掃除のしやすい温水洗浄器付きトイレ。手洗いボール、小物置きスペースを設けました。



### 共用部

広めの廊下、上質な内装の共有部。オートロック、防犯カメラ、宅配ボックスも完備。



### G 玄関

靴や長めのブーツなど収納量も豊富なシューズインクローゼットやコート掛けを設けるなど細やかな配慮しました。



### H バルコニー

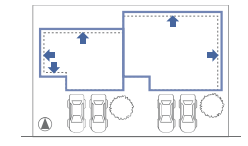
リビングと寝室につながる採光たっぷりのバルコニーです。

## 大切な資産の価値を末長く保つ、パナソニックホームズのオリジナル技術

災害にも揺らがない頑強な構造体で、建物と入居者の暮らしを守り抜きます。



15cm単位\*の設計で、空間を最大限活用し、敷地も有効活用。



\*間口・奥行きの各方向に対して

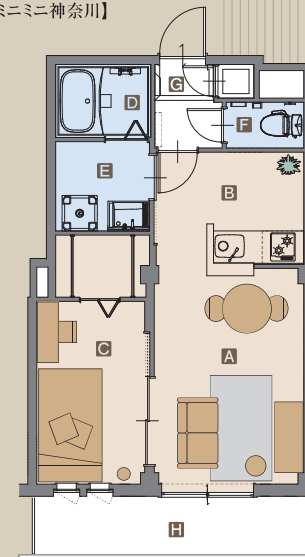
洗練された外観を演出する高耐久の光触媒タイル外壁「キラテック」



## Laulea 湘南 ラウレア 湘南

重量鉄骨3階建 賃貸専用住宅  
敷地面積…275.52㎡(83.34坪)  
延床面積…539.96㎡(163.32坪)  
棟数・戸数…1棟・13戸  
間取り…1K 6戸、1LDK 7戸  
住戸面積…26.24㎡(7.93坪)～  
37.03㎡(11.20坪)

【管理：株式会社ミニミニ神奈川】



※モデルルーム  
102号室  
1LDK  
36.59㎡(11.06坪)

## PLANNING POINT

- 独自の強靱な重量鉄骨と土地の特性を生かした設計対応力で貴重な土地をフル活用。白を基調とした3色の光触媒タイル「キラテック」が洗練された外観を演出。
- 落ちついたブラウンの軒天井から玄関につながるエントランスデザイン。オートロックや不在時でも安心の宅配ボックスや防犯カメラを設置し安心・安全にも配慮。
- ナチュラルな素材や色で上質感のあるインテリアを実現。寝食分離や機能的な水まわりなど、長いおうち時間を楽しむ価値のある空間を提案しています。