

賃貸住宅経営を検討中の方へ



パナソニックの賃貸住宅 ユアメゾン

# YOUR MAISON

—— 入居者に選ばれ続ける価値ある賃貸住宅 ——

## Four Leaf

さいたま市浦和区 賃貸モデルルームのご案内

あなたの誇りを建てる。

**Panasonic Homes**

**パナソニックホームズ株式会社** 埼玉支社 埼玉南支店

〒330-0063 さいたま市浦和区高砂2-8-3 (NTT浦和高砂ビル1階)



YOURMAISON

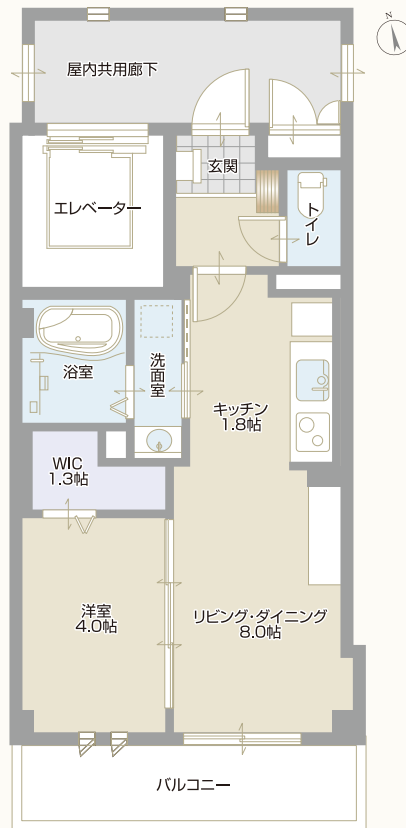
# 5階建賃貸住宅[FourLeaf]

## 賃貸モデルルーム[403号室]



※掲載の写真は全てイメージです。

所在地	さいたま市浦和区東仲町15-16
構造	重量鉄骨ラーメン構造 5階建
竣工	令和4年11月
敷地面積	256.00㎡(77.44坪)
延床面積	699.76㎡(211.67坪)
建物規模	賃貸15戸
共通仕様	オートロック／TVドアホン／宅配ボックス／IHクッキングヒーター 追焚機能浴室／光インターネット回線(要申込)



## 入居者の満足感を高め生涯満足経営を実現する先進仕様



### 光触媒タイル外壁

光触媒技術を生かした高性能タイル。メンテナンスの手間や費用を軽減し、建物の資産価値を高く保ちます。



### セキュリティ

オートロックとTVドアホンを設置。入居者の安心感を高めます。



### 宅配ボックス

外出中でも在宅中でも宅配物がいつでも受け取れる宅配ボックス。



### IHクッキングヒーター

火を使わないので安全なIHクッキングヒーター採用。毎日安心して調理できます。

## モデルルーム見学受付中 ＜完全予約制＞

モデルルームのご見学は「完全予約制」となっております。見学ご希望の方は、下記お電話にてお申し込みください。

●見学予約・お問い合わせ

# 0120-8746-96

●営業時間 10:00～17:00 ●定休日(火・水曜日)

## パナソニックホームズ株式会社 埼玉支社 埼玉南支店

〒330-0063 さいたま市浦和区高砂2-8-3(NTT浦和高砂ビル1階)

