

## 入居者に選ばれる、 「賃貸住宅」の実例を見に行こう。



女性視点

ペット共生

光触媒  
タイル外壁

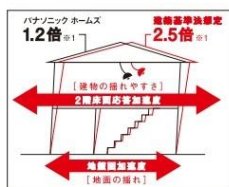
※写真や仕様はイメージです。今回の建物とは異なります。

真に地震に強い家と言えるのは、「揺れや、ゆがみの少ない家」だと考えます。

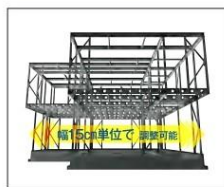
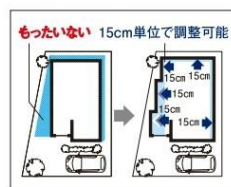
15cm単位の設計対応力で建築制限ギリギリまで<sup>※2</sup>敷地を有効活用。

複雑な斜線制限に対応。敷地を可能な限り生かした住戸計画が可能です。

万一の地震の揺れによる全壊時の建て替えや、半壊時の補修をお約束。<sup>※3</sup>



地盤面加速度に対する2階床面加速度の大きさ(応答倍率)



※1.国立研究開発法人建築研究所監修「2015年版建築物の構造関係技術基準解説書」より、日本最大の加振装置の限界値となる「想定地震波」での実験結果。※2.隣地境界線と建物との距離については、別途法令上の制限に従う必要があります。※3.「地震あんしん保証」は、HS構法(制震鉄骨軸組構造)とF構法(大型パネル構造)が対象となります。※保証には条件があります。詳しくはお問い合わせください。

敷地条件やニーズに幅広く対応できる、超高層ビルと同じ技術を採用した賃貸住宅を、お近くの会場で、お確かめください。

※紙面でご紹介した内容は、制震鉄骨軸組構造<HS構法>です。



パナソニックの土地活用  
賃貸集合住宅

# 事例見学会

詳しくは裏面をご覧ください

homes.panasonic.com

パナソニックホームズ

検索



これまでの感謝を、これからの挑戦に。  
パナソニックホームズは今年で創業60周年を迎えます。

パナソニック ホームズの土地活用

# 新築実例見学会

9/23(祝)・24(日)

10:00～17:00 (雨天決行)

水戸市吉沢町会場

賃貸専用住宅

会場 水戸市吉沢町124-3

新築 | LDK物件

商品名：フィカーサ

□建物タイプ：軽量鉄骨造

制震鉄骨軸組構造

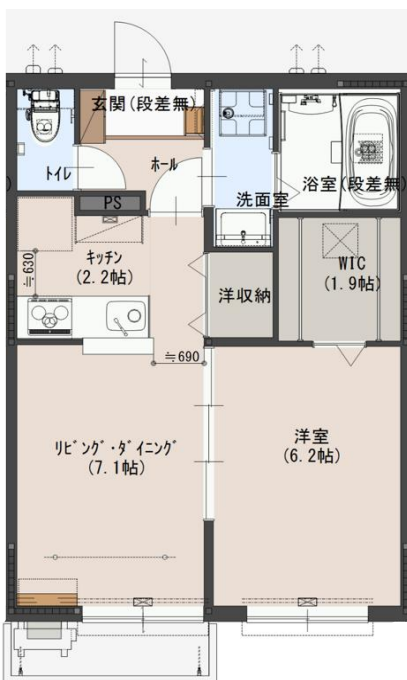
□間取り：2階建/1LDK6戸

□住居面積：40.12㎡

予約はこちらから

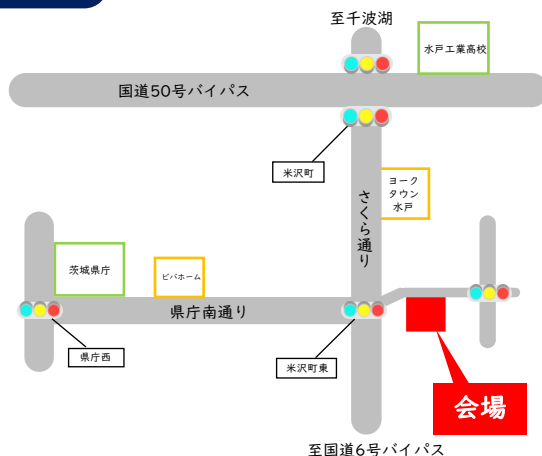


## 入居者様募集中



- ▶ セルフリーング効果を持つキラテックタイル外壁採用
- ▶ Panasonic | 坪サイズ浴室他最新設備搭載
- ▶ ウォークインクローゼット1.9帖のたっぷり収納
- ▶ 県庁南通り・さくら通りからすぐの物件です

### 案内図



会場までのルートはこちら



パナソニック ホームズ株式会社  
〒310-0836 水戸市元吉田町1194-26

茨城支社 茨城特建開発支店 水戸特建営業所  
TEL: 029-246-1701 火・水定休  
(担当: 坪井・大西・堀野辺)