

独自のオーナーサポートシステムで、事業計画から運営管理、
資産継承まで万全の体制で総合的にバックアップします。

事業計画から運営までの流れ

1 ご相談

土地資産の有効活用や賃貸住宅経営をお考えの方は、まずはお気軽にご相談ください。当社提携の税理士、弁護士、FP(ファイナンシャルプランナー)等が相続や税金、事業資金など、土地オーナーさまのさまざまな問題に、的確なアドバイスでお応えします。

- 専門家によるご相談 各種資料のご提供
- セミナー・個別相談会のご案内

2 調査・ご提案/事例現場見学

土地固有の特性や開発条件、法規制に加え、周辺の賃貸市場を調査します。さらに賃貸住宅の建築事例現場を見学します。

- 敷地・環境調査 ●事業計画 ●資金計画 ●収支計画 ●税務プラン

3 設計・施工

土地全体の活用計画を踏まえた設計・建築プランをご提案します。物件の環境価値を高める外構計画も合わせてご提案します。ご契約後は、快速施工で迅速な経営スタートを実現。近隣への説明、折衝や各種手続きなどもお任せください。

- 配置計画 ●設計 ●施工

4 運営管理サポート

【賃貸管理】

賃貸住宅経営のマネジメント全般をサポートする「賃貸管理」。空室や家賃滞納の心配を解消する「一括借上げシステム」。定期点検・メンテナンス等の「建物管理」や適切な「リフォームのご提案」。パナソニックホームズは4つの運営管理サポートで、長期にわたる資産活用を支え続けます。

- 一括借上げシステム ●賃貸管理 ●建物管理 ●リフォーム提案

【60年長期メンテナンスサポート】

お引渡し後2年間は「アフターサービス」の期間とし、定期的にお住まいに関するアドバイスや時期に応じた点検・調整を行います。アフターサービス期間以降も、フレッシュアップ点検(最長60年目まで)を通じてお住まいの経過年数に合わせたメンテナンスのご提案や部品交換などのサポートを実施いたします。また、将来のリフォームも安心。経年劣化の状況やライフスタイルの変化に応じたリフォームのご要望にきめ細かくお応えし、末長く快適な暮らしをご提案します。

5 オーナーサポート

交流の輪が広がるオーナー会をはじめ、確定申告セミナーや経営情報誌のお届けなど、オーナーライフを末長くサポート。税務・法律・経営に関する各種のご相談もお気軽にどうぞ。

- オーナー会 ●確定申告セミナー ●経営情報誌の定期お届け
- 税務・法律・経営相談

6 資産継承

パナソニックホームズは業界ではじめて信託代理店業務を開始。円満な資産継承をお手伝いするためのメニューをご用意しています。

- 遺言信託・遺産整理のお手伝い

Panasonic Homes

持続資産の賃貸住宅
YOUR MAISON



賃貸マンション モデルルーム

●お問い合わせは

パナソニックホームズ株式会社

東京支社 世田谷中央営業所
世田谷通り オークラランド展示場

〒156-0053 東京都世田谷区桜3-24-8

- 営業時間 AM 10:00 ~ PM5:00
- 定休日 火・水曜日



03-5426-8746

完全予約制



物件詳細・ご予約はこちら



renew kyodo
HP

renew.kyodo

リニュー・キョードー
世田谷区経堂



LIVING リビング

ブルーグレーを基調とした9.7帖のリビング



KITCHEN キッチン

使いやすさ重視のAPキッチンを採用

構造／重量鉄骨4階建て
敷地面積／350.09㎡
建蔽・容積率／60%・200%
延床面積／723.88㎡
総世帯数／13戸
(店舗・オーナー宅含)



PLANNING POINT

1 独自の強靱な重量鉄骨構造と土地の特性を活かす設計対応力で大切な土地を有効活用。2色の光触媒タイル「キラテック」が洗練された外観を演出。



□外壁タイルは「キラテック」のシルクホワイト。自然な凹凸がリズムミカルな陰影を生み、見る角度や光の当たり方によってさまざまな表情を見せます。

2 防犯性を高める設備や入居者さまの視点から考えた使い勝手のよい設備を採用し、長く住みたくなる賃貸住宅を計画。



3 外出先からアプリでエアコン、給湯器、電動シャッターの操作が可能なIoT設備を採用。便利で快適な暮らしが叶います。



インテリアにこだわりのある方をターゲットにした
1LDK (33.23㎡) の空間。

入居者様の視点に立った間取りや設備、ナチュラルな素材や色が心地よい空間を演出。IoT技術を採用し、多様なライフスタイルに対応した賃貸マンション。

□寝室の壁は落ち着いたグレーージュを採用。リビングと寝室は引き戸で間仕切りできます。

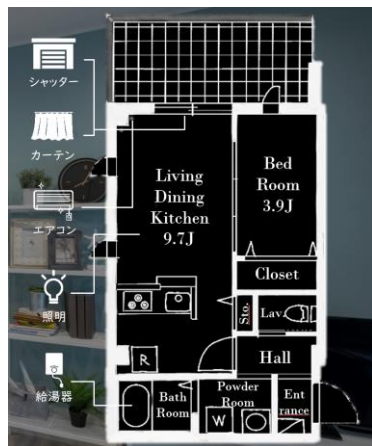


BEDROOM ベッドルーム

アクセントクロスでお洒落に設えた3.9帖の寝室



□大容量のシューズInクローゼット。収納扉もブルーグレーで統一。洗面浴室は清潔感のある白。すっきりと使いやすく、お掃除も楽な設計です。

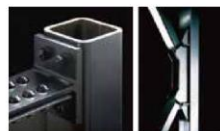


モデルルーム情報(204号室)

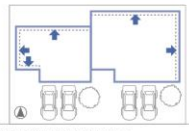
- ◆ 有効面積(間取り)
/ 33.23㎡(1LDK)
- ◆ 賃料(共益費込み)
/134,000円(共:5,000円)
- ◆ 特徴
/IoT設備完備, ルーフバルコニー

大切な資産の価値を末長く保つ、パナソニック ホームズのオリジナル技術

災害にも揺らがない頑強な構造体で、建物と入居者の暮らしを守り抜きます。



15cm単位[※]の設計で、できるだけ大きく建てられます。



※開口・奥行き各方向に対して

洗練された外観を演出する高耐久の光触媒タイル外壁「キラテック」



賃貸経営をお考えの方は是非ご視聴ください！

YouTube



Panasonic Homes
公式YouTube

賃貸併用住宅のメリットをご紹介します。オーナー様にもご登場いただいております。是非ご覧ください。

