

入居者に選ばれる、 「戸建賃貸住宅」の実例を見に行こう。



※完成イメージパース

優れた耐震性を発揮
最高ランク耐震等級3^{※1}
を誇る構造技術



F構法(大型パネル構造)

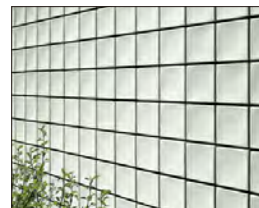
短期シェルター工事で
降雨時も安心の
快速施工システム



万一の地震の揺れによる
全壊時の建て替えや、
半壊時の補修をお約束。^{※2}



セルフクリーニング効果で
高い資産価値と美しさを守る
タイル外壁「キラテック」



※1.品確法の住宅性能表示制度に対応した構造耐震等級は最高ランクの等級3です。

※2「地震あんしん保証」は、HS構法(制震鉄骨軸組構造)とF構法(大型パネル構造)が対象となります。※保証には条件があります。詳しくはお問い合わせください。



パナソニック ホームズの土地活用
戸建賃貸住宅

実例見学会

詳しくは裏面をご覧ください

homes.panasonic.com

パナソニックホームズ

検索

「戸建賃貸住宅3棟」新築実例見学会 草加市 草加1丁目

オーナーさまのご厚意により見学会を開催いたします。

10/25(金)26(土)

10:00~17:00【雨天開催】

戸建賃貸住宅のポイント

- 光触媒の働きで外観の美しさをキープ
「キラテックタイル外壁」
セルフクリーニング効果による
省メンテナンスで長期的な
経営コストの低減に貢献します
- 地震による建て替えや補修を保証
「地震あんしん保証」付建物

保険のような掛金は一切不要

建て替え・補修により当社が原状復帰

地震保険のみでは最大50%までしか補償されません。

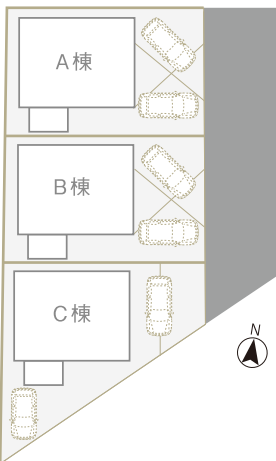
さらに地震保険に加入の方は保険金を家財などに充当することも可能です。

「地震あんしん保証」には、条件があります。詳しくは、ホームページでご確認ください。▶▶▶

homes.panasonic.com/sumai/support/jishin-hoshou/



配置図



会場ご案内図



Car Navi カーナビ検索
草加市 草加1丁目5付近

MAPCODE マップコード
3 291 617*11

※「マップコード」および「MAPコード」は、株式会社デンソーの登録商標です。



経路検索コード

戸建賃貸住宅のメリット

- ★「戸建賃貸住宅」ニーズが、想定を上回る家賃を確保できる可能性
- ★将来的な資産分割と売却を考慮。分割相続・売買できる
- ★賃貸集合住宅に比べ、少額投資でスタート可能
- ★駐車場として活用した場合に比べ、収益アップ、固定資産税の軽減化

長く続く“持続資産”という価値を追求。

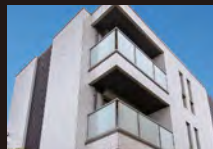
YOUR MAISON

パナソニック ホームズの賃貸住宅 ユアメゾン

価値が続く理由 / 01

洗練された外観を演出する 耐久性の高いタイル外壁

上質感と風合いのある外観デザインで、オーナーさまにも入居者にもステイタスを感じていただける賃貸住宅を実現します。



価値が続く理由 / 02

建物と入居者を守り抜く 頑強な構造体

災害にも揺らがない頑強な構造体で、オーナーさまの大切な資産である建物と入居者の暮らしを守り続けます。



価値が続く理由 / 03

それぞれの土地の特性を生かす設計対応力

自由度の高い優れた設計対応力で、受け継がれた土地を大切に生かすとともに、その土地のポテンシャルを發揮します。



価値が続く理由 / 04

賃貸住宅経営を トータルサポート

総合的な経営サポートシステムで、オーナーさまの生涯にわたる経営満足と建物の資産価値を長くお守りします。



価値が続く理由 / 05

IoT技術で進化させた 選ばれる暮らし提案

長年にわたる入居者の暮らし心地の調査で培った知恵と工夫を生かし、変化を見据えたIoT技術による暮らしをご提案。

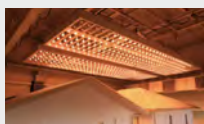


大切な資産として受け継がれていく高品質な住まいを追求

住んでからも安心が長く続く充実の保証とサポート体制

商品品質

過酷な環境実験を実施し商品の確かな性能を追求



ランプと空調で外気温50℃、湿度90%の高湿多湿を再現。

施工品質

「2018年度 製品安全対策優良企業表彰」を受賞
パナソニック ホームズの安全品質が高く評価されました



60年

長期保証延長システム
長期メンテナンスサポート



24時間365日

オーナーさま相談24時間365日受付サービスで「住まいの緊急トラブル」相談受付



災害支援活動

地震や水害などの災害発生時には全社をあげて支援



パナソニック ホームズ 株式会社 埼玉支社 ビュープラザ浦和

〒330-0063 さいたま市浦和区高砂2-8-3 (NTT浦和高砂ビル1階)

●お問い合わせ ☎ 0120-8746-96

営業時間 10:00 ~ 17:00 (火・水曜定休)