

3階建賃貸住宅

EL MAISON
FICASA 3

都市のニーズに応え
上質な住環境を実現する
3階建賃貸住宅

[エルメゾン フィカーサスリー]



専用賃貸住宅

EL MAISON
FICASA

マンション・グレードの
品質と高い敷地対応力を
誇る賃貸住宅

[エルメゾン フィカーサ]



デザイナーズ賃貸住宅

EL MAISON
FICASA V

先進のIoT技術などを生かし
一步先の豊かな暮らしを実現する
賃貸住宅

[エルメゾン フィカーサV]



賃貸住宅

戸建賃貸住宅

平屋・2階建
マイホーム感覚の戸建スタイル
1棟一戸から
対応できる賃貸住宅



女性視点の賃貸住宅コンセプト

Lacine
ラシーネ

女性の感性に響く「美しい」「楽しい」
「優しい」というキーワードをベースに
“トキメキ”を生む暮らしのご提案



美しい暮らし

楽しい暮らし


優しい暮らし

“トキメキ”が生まれる
暮らしのシーン



Smart Gran
スマート・グラン

人の未来をより豊かにする
IoT技術を活かした賃貸住宅をご提案



※写真はすべてイメージです。実際にご覧いただける現場とは異なります。

最新の賃貸住宅がわかる! 経営のヒントが見つかる!!

パナソニック ホームズ 賃貸住宅見学会

会場ご来場の際に【このチラシ】をご持参ください。

ご来場記念品プレゼント!

日時・会場・内容は、ウラ面をご覧ください。

あなたの誇りを建てる。

Panasonic Homes

獣医師監修 人とペットが健やかに暮らせる「ペット共生賃貸住宅」

大津市一里山5丁目 [S様邸] 会場

9/14^土15^日

オーナー様のご厚意により見学会を開催いたします。

10:00~17:00



完成イメージパース

見どころポイント

- フラットな屋根とスクエアなタイルで構成する「シンプルモダンな外観」
- 末永く美しさを保つ光触媒タイル「キラテック」
- デザイン性と防犯性を高める「屋内共用スタイルとオートロック」採用
- ゆっくり足を伸ばしてお湯につかれる「広々バスルーム」

「クレア動物病院」 福永院長監修

ペットと共に豊かに暮らせる賃貸住宅が完成しました。

ペットも喜ぶ4つのポイント



1 ナノイー発生機「エアイー」全室完備
気になるニオイを脱臭。



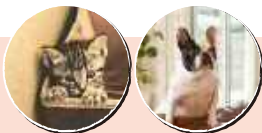
2 床材全面クッションフロア
ペットの足腰への負担を軽減。



3 屋外芝生内にペット足洗い場設置
おうちに汚れを持ち込まないので清潔。



4 リビングにペット専用スペース
リビング内にテリトリーを確保。



image

JAHAが応援します、 人とペットの健やかな住環境づくり。

「JAHA」(公益社団法人 日本動物病院協会)は、厚生労働省認可の社団法人です。人と動物の共生社会の実現に向けてペットの正しいしつけのあり方の啓発、コンパニオン・アニマルを伴っての福祉施設への訪問活動などを積極的に推進しています。



image



ペットとともに暮らしたいというニーズに応え「JAHA」と協力し、人とペットが健やかに暮らせる賃貸住宅を実現。プロのノウハウを生かしたプランや設備、飼育規約やルールづくりなどで質の高い管理を可能にします。

会場ご案内図



詳細図

草津方面からのルート 大津方面からのルート 一方通行区間

MAPCODE® マップコード
148 517 115*81

経路検索 二次元コード

マップコード対応情報機器において、マップコードの数字を入力することで目的の位置情報が簡単に検索できます。
※「マップコード」および「MAPコード」は、(株)デンソーの登録商標です。

パナソニックホームズ滋賀株式会社 資産活用営業所

〒525-0055 滋賀県草津市野路町669番1 TEL.077-565-8761

●見学会のお問い合わせ

☎ **0120-61-8746**