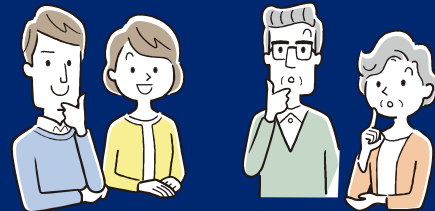


これだけは知っておきたい相続の“いろは”

親子で考える 相続対策セミナー



開催
日時

5月25日(土)

参加無料

事前予約制

定員30名

◎受付／13:00～ ◎講演／13:30～ ◎個別相談会／15:45～

会場

滋賀県立
男女共同参画センター
「G-NETしが」2階 研修室A
滋賀県 近江八幡市鷹飼町80-4

申込
方法

裏面のハガキ、または
ホームページより
お申込みください。

※申込締切／5月18日(土)

※申込み先着順で定員に達し次第、
受付を終了いたします。

講演内容

第一部

13:30～15:00

令和6年税制改正と
生前贈与について

講師

税理士事務所徳田&パートナーズ 所長
税理士、CFP®

徳田 敏彦 氏

[講師プロフィール]平成27年開業。相続、贈与、事業承継、不動産に
まつわる税務が専門。不動産、株式等の個人財産の承継から一般法
人、医療法人の事業承継までを手がける。資産の組換え、自社株対
策、生命保険活用、個人資産の法人化のコンサル等々。



第二部

15:00～15:30

金融経済基礎講座

講師

日本生命保険相互会社 個人融資業務室

中村 哲也 氏

本セミナーでは、日本銀行の金融政策や景気動向・
物価動向等についてわかりやすく解説いたします。

セミナー
終了後

個別相談会 15:45～16:45

事前予約制

相談料無料

相続税対策から新築・土地活用・売却・リフォーム相談などお気軽にご相談ください。

※申込多数の場合は先着順となります。※ご予約の時間と相談内容については、後日担当者よりご連絡させていただきます。



お問い合わせは▶

パナソニックホームズ滋賀株式会社
資産活用営業所

〒525-0055 草津市野路町669番1

フリーダイヤル 0120-61-8746

受付時間／10:00～18:00 定休日／火・水曜日

会場ご案内図



セミナー会場

滋賀県立男女共同参画センター「G-NETしが」2階 研修室A

〒523-0891 滋賀県近江八幡市鷹飼町80-4

<会場までのアクセス>

- ◎徒歩:『JR近江八幡駅』南口より約500m
- ◎バス:近江八幡駅南口から近江バス『男女共同参画センター前』下車
- ◎車 :国道8号線「千僧供町北」交差点を「近江八幡駅」方面へ曲がり、約1キロ直進した右手側(駐車場約250台)



お問い合わせ

パナソニックホームズ滋賀株式会社 資産活用営業所

〒525-0055 草津市野路町669番1

0120-61-8746 受付時間/10:00~18:00
定休日/火・水曜日

申込方法

下記のハガキ、またはホームページよりお申込みください。

※申込締切/5月18日(土) ※申込み先着順で定員に達し次第、受付を終了いたします。予めご了承ください。