

# 都会のかしこい建て方、 「多層階住宅」の実例を見に行こう。

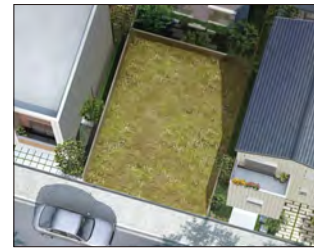
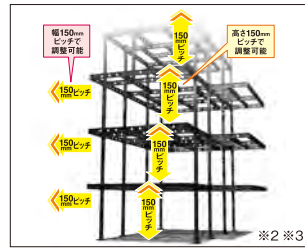


耐震構造の歴史は、50余年の  
パナソニック ホームズの  
歴史でもあります。

真に地震に強い家と言える  
のは、「揺れや、ゆがみの  
少ない家」だと考えます。

業界最小※1 150mmピッチで  
思いのままの空間に。  
「マルチモジュールシステム」

敷地境界からわずか  
300mmの隙間があれば  
施工可能な無足場工法。  
※4 ※5 ※6



※1. 工業化住宅業界において(2017年3月当社調べ) ※2. 柱の移動、各階の天井高の組み合わせには一部制限があります。 ※3. 階高に関しては制限があります。  
※4. メンテナンスのために有効300mmのスペースが必要です。4階建の場合は400mm、5~7階建の場合は500mmとなります。  
※5. 隣地境界線と建物との距離については、別途法令上の制限に従う必要があります。敷地境界との距離は、建物状況により異なります。 ※6. 8、9階建には対応できません。

**3~9階建まで、上へ伸ばして可能性を広げる多層階。  
パナソニック ホームズの多層階住宅で、お確かめください。**

※紙面でご紹介した内容は、重量鉄骨ラーメン構造<NS構法>です。  
3階建については、重量鉄骨ラーメン構造<NS構法>または制震鉄骨軸組構造<HS構法>のいずれかとなります。



## パナソニックホームズ 多層階住宅 実例見学会

詳しくは裏面をご覧ください  
[homes.panasonic.com/tasoukai](https://homes.panasonic.com/tasoukai)  
パナソニックホームズ 多層階

あなたの誇りを建てる。

**Panasonic Homes**



お施主様のご厚意により、新築のお住まいを大公開!

重量鉄骨  
4階建

# 完成見学会開催!

**ご来場予約キャンペーン**  
WEB・電話でご予約の上、ご来場された方に  
ゆめタウン商品券 **1,000円分**  
プレゼント

¥1,000 商品券

WEBご予約はこちら  
<http://homes-area.jp.panasonic.com/hiroshima/>

※アンケートにご協力ください。(1家族さま1回限り) ※写真はイメージ

日時 **12月14日(金)15日(土)16日(日)** 10:00 ~ 17:00  
[雨天決行]

会場 **広島市南区皆実町1丁目**

※近隣 有料駐車場をご利用ください。駐車料金をサービスいたします。

**会場ご案内図**

会場周辺のマップを右のQRコードでご覧いただけます。お車でお越しの方は、カーナビ・マップコード【22 131 795\*34】を入力してください。

このチラシをご持参の上  
アンケートで記入いただいた方

**来場記念品 進呈!**

**ココが見どころ**

- 1F:ピロティ(駐車スペース)、2~4F:二世帯住宅(屋上のある住まい)
- 高層ビルにも採用される純ラーメン構造に独自の技術を加えた、頑強な重量鉄骨構造(NS構法)。
- 末長く美しさを保つ光触媒タイル「キラテック」外壁。

様々な敷地に対応。〈ビューノ〉なら、夢がかないます。

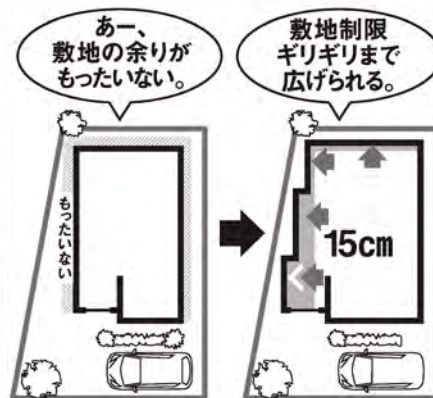
敷地**10坪**、  
間口**3.7m**から  
建築可能!

角地も。変形敷地対応の  
ピタゴラスプランも可能。

パナソニックホームズの  
重量鉄骨なら  
9階建まで伸ばせます。



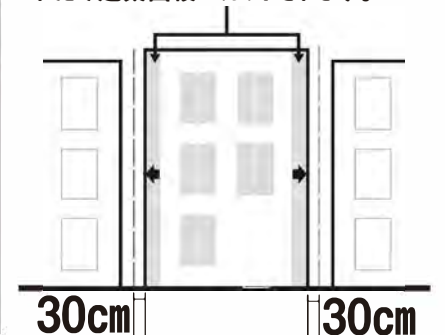
業界最小<sup>※</sup>の**15cm**ピッチで  
敷地を有効活用。



※工業化住宅業界において(2015年10月 当社調べ)  
※隣地境界線から50cm未満で建築の場合は、隣家との事前協議が必要です。

敷地境界からわずか**30cm**で  
施工可能な**無足場工法**。

一般的な外部足場が必要な工法の場合、  
これだけ建築面積がカットされます。



※民法上では敷地境界線から500mm以上の空き地が必要です。  
隣地との事前協議が必要となります。  
※4階建の場合は400mm、5階建の場合は500mmとなります。  
※重量鉄骨の場合。

宅地建物取引業者免許番号:国土交通大臣(13)第982号 建設業許可番号:国土交通大臣許可(特27)第6164号 (社)不動産協会会員 (社)不動産流通経営協会会員 首都圏不動産公正取引協議会加盟

**パナソニックホームズ株式会社** 広島支社 集合住宅営業所 ☎0120-11-8746

パナソニックホームズ 広島

GO!

<http://homes-area.jp.panasonic.com/hiroshima/>

〒733-0833 広島市西区商工センター8丁目9-55